



GALERIE **ART** PRAHA

# PODZIMNÍ AUKCE

ČESKÉHO, SLOVENSKÉHO A SVĚTOVÉHO VÝTVARNÉHO UMĚNÍ



GALERIE ART PRAHA

# PODZIMNÍ AUKCE

ČESKÉHO, SLOVENSKÉHO A SVĚTOVÉHO VÝTVARNÉHO UMĚNÍ

## 25.11.2023 od 16 hodin

v prostorách Galerie kavárny Louvre, Národní 22, Praha 1

Přístup do sálu od 15 hodin.

QR kód pro přímý vstup  
do online aukce



Livebid.

PŘEDAUKČNÍ VÝSTAVA:

## 10.11. - 24.11.2023

v prostorách Galerie ART Praha  
Staroměstské nám. 548/20, Praha 1

Otevřeno denně 10:00 - 18:00

v den konání aukce 10:00 - 15:00

tel.: +420 602 233 723

e-mail: galerie@g-a-p.cz

[www.galerie-art-praha.cz](http://www.galerie-art-praha.cz)

## Aukční vyhláška, Podzimní sálová aukce Galerie ART Praha spol. s r. o., 25. 11. 2023

Aukční vyhláška stanovuje pravidla konání a účasti na níže uvedené veřejné dražbě (dále jen „Aukce“) prováděné podle zák. č. 26/2000 Sb., o veřejných dražbách, pořádané jako dražebníkem společností Galerie ART Praha, spol. s r. o., IČ 48117421, sídlem Bořetická 2668/1, 193 00, Praha 9, Horní Počernice (dále jen „Pořadatel“) a je přístupná: v sídle společnosti, v Galerie ART Praha spol. s r. o., Bořetická 2668/1, 193 00, Praha 9 - Horní Počernice, na webových stránkách společnosti [www.galerie-art-praha.cz](http://www.galerie-art-praha.cz), v aukčním katalogu a v den aukce také v místě jejího konání. Každý účastník aukce při registraci vyslovuje souhlas se zněním a porozumění této vyhlášky, zavazuje se jejími ustanoveními řídit a dodržovat je.

### Aukční vyhláška

#### o konání veřejné dražby dobrovolné společné věci movitých nejvyšší nabídky.

#### 1. Oznámení o konání aukce

Pořadatel Aukce Galerie ART Praha, spol. s r. o., IČ 48117421, DIČ CZ48117421, sídlem Praha 9 Horní Počernice, Bořetická 2668/1, zapsaná v OR Městského soudu v Praze, vl. C 16981, oznamuje, že se dne 25. 11. 2023 od 16:00 hodin, v Galerii kavárny Louvre, Národní 22, 110 00 Praha 1, bude na žádost vlastníků předmětů nabízených v aukci (dále jen „Navrhovatelů“) konat Aukce movitých věcí, zejména obrazů, soch a dalších uměleckých děl a předmětů (dále jen „Aukční předměty“).

#### 2. Aukční předměty

Aukční předměty jsou nabízeny jako starožitnosti a/nebo umělecké a/nebo použité předměty jež jsou označeny, popsány a reprodukovány v katalogu Aukce (dále jen „Katalog“) včetně jejich příslušenství, práv a závazků na nich vázoucích a s nimi spojených, popisu jejich stavu, vad a vyvolávací ceny. Aukční předměty se draží bez ohledu na vady, nedostatky či chybný popis a jejich stav je zohledněn ve vyvolávací ceně. Zobrazení v katalogu slouží pouze pro potřeby identifikace Aukčního předmětu.

Účastníci Aukce mají možnost si Aukční předměty fyzicky prohlédnout a seznámit se s nimi na Předaukční výstavě konané v prostorách Galerie Art Praha, Praha 1, Staroměstské náměstí 20, denně od 10. do 24. 11. 2023, od 10.00 do 18.00 hodin, v den konání aukce pak od 10.00 do 15.00 hodin. S nabízenými Aukčními předměty je možno se dále seznámit prostřednictvím webových stránek Pořadatele [www.galerie-art-praha.cz](http://www.galerie-art-praha.cz).

Veškeré údaje a prohlášení uvedená v Katalogu týkající se autorství, pravosti, původu, data, provenience, stavu, stáří, odhadní ceny vyjadřují pouze názor Pořadatele Aukce, který k uvedeným skutečnostem dospěl svědomitým způsobem od vlastníků, sběratelů a znalců v oboru a uvádí je v dobré víře, Pořadatel ovšem nenese odpovědnost za správnost ani pravdivost uvedených skutečností. Účastník aukce se musí řídit vlastním názorem, je výhradně na jeho uvážení, zvážení rizik a zodpovědnosti, rozhodne-li se daný Aukční předmět dražit či nikoli. Pořadatel neposkytuje na vydražené předměty žádnou záruku a všechny záruky jsou tímto vyloučeny.

Na některé Aukční předměty nabízené v Aukci se vzhledem k jejich umělecké a finanční hodnotě mohou vztahovat práva a povinnosti vyplývající z dále uvedených právních předpisů zejména zákona č. 20/1987 Sb., o státní památkové péči v aktuálním znění,

zákona č. 71/1994 Sb, o prodeji a vývozu předmětů kulturní hodnoty v aktuálním znění a zákona č. 122/2000 Sb., o ochraně sbírek muzejní povahy a změně některých dalších zákonů v aktuálním znění a je povinností Účastníků dražby tyto právní předpisy znát a dodržovat.

Aukční předměty budou draženy v pořadí, v jakém jsou uvedeny v Katalogu.

#### 3. Dvoukolový systém Aukce

Pořadatel Aukce rozhodl, že Aukce proběhne dvoukolovým systémem, kdy:

PRVNÍ KOLO: proběhne formou elektronické on-line aukce, registrovaní účastníci budou moci činit příhozy, zadávat limity či se registrovat k dražbě po telefonu v sálové aukci. První kolo bude probíhat od zveřejnění on-line aukčního katalogu na webových stránkách Pořadatele [www.galerie-art-praha.cz](http://www.galerie-art-praha.cz) do 12:00 25. 11. 2023 a současně na stránkách on-line aukčního serveru [https://livebid.cz/auction/gap\\_listopad2023](https://livebid.cz/auction/gap_listopad2023). Dosažené ceny a limity z prvního kola aukce budou přeneseny do druhého - sálového kola Aukce.

DRUHÉ KOLO: proběhne formou sálové aukce, položky v sálové aukci budou draženy od nejvyšších cen dosažených v prvním kole. Činit příhozy bude možné po registraci osobně na sále, prostřednictvím telefonu, on-line prostřednictvím serveru [https://livebid.cz/auction/gap\\_listopad2023](https://livebid.cz/auction/gap_listopad2023) či prostřednictvím písemného limitu. V případě, že nebude v druhém kole aukce učiněn příhoz, stává se vydražitelem položky vítězný dražitel z prvního kola.

Průběh druhého kola, tj. sálové aukce bude živě přenášena prostřednictvím internetu na adrese [live.g-a-p.cz](http://live.g-a-p.cz).

#### 4. Průběh sálové Aukce

Položky v sálové aukci jsou draženy od nejvyšších cen dosažených v prvním kole. Licitátor či Pořadatelem pověřená osoba seznámí Účastníky Aukce s pořadovým číslem draženého Aukčního předmětu z Katalogu, jeho stručným popisem a vyvolávací cenou nebo nejvyšším podáním v prvním kole (dále jen „Vyvolávací cenou“). Po seznámení přistupuje licitátor k vlastní dražbě Aukčního předmětu. Paralelně s tímto jsou tyto informace spolu s fotografií právě draženého Aukčního předmětu včetně ceny a příhozů promítány v aukčním sále a živě přenášeny prostřednictvím internetu.

Aukce se mohou účastnit, tj. činit příhozy u Pořadatele registrovaní zájemci - účastníci dražby (dále jen „Dražitelé“):

- fyzicky přítomní v aukční síni sami činí příhozy viditelným zvednutím aukčního čísla, které obdrží při registraci, nebo

- Dražitelé, kteří prostřednictvím Plné moci pověřili Pořadatele k účasti na aukci v nepřítomnosti formou dražby po telefonu, zadáním pevného limitu (písemně či on-line) či

- on-line Dražitelé, kteří provádí své příhozy živě prostřednictvím internetu

- on-line Dražitelé, kteří se zúčastnili Prvního kola.

Aukce Aukčního předmětu trvá tak dlouho, jak Dražitelé činí příhozy. Dražitel, který nabídne nejvyšší nabídku (dále jen „Příklepová cena“) se stává po udělení příklepu licitátorem Vydražitelem daného Aukčního předmětu. V případě, že v Druhém kole nikdo z Dražitelů neučiní příhoz, stává se Vydražitelem daného Aukčního předmětu Dražitel, který učinil nejvyšší podání v Prvním kole. Udělením příklepu se Vydražitel ve smyslu §1916 zákona č. 89/2012 Sb., občanský zákoník, vzdává svých práv z vadného plnění.

Navrhovatel má právo stanovit nejnížší Příklepovou cenu Aukčního předmětu tzv. Limit majitele (dále jen "Reservu"). V případě, že v průběhu dražby cena Aukčního předmětu nedosáhne Reservy, zůstává věc neprodána.

Dražitelé v aukčním sále jsou v průběhu dražby Aukčního předmětu o skutečnosti, že je u daného Aukčního předmětu stanovena platná Reserva informováni viditelným "R", které je promítáno spolu s informacemi o Aukčním předmětu. V momentu, kdy je Reserva překonána, viditelné "R" zmizí.

Příhozy určuje licitátor takto:

500 Kč	při okamžité ceně menší než 5 000 Kč
1 000 Kč	při okamžité ceně od 5 000 do 49 999 Kč
2 000 Kč	při okamžité ceně od 50 000 do 69 999 Kč
5 000 Kč	při okamžité ceně od 70 000 do 99 999 Kč
10 000 Kč	při okamžité ceně od 100 000 do 299 999 Kč
20 000 Kč	při okamžité ceně od 300 000 do 749 999 Kč
50 000 Kč	při okamžité ceně od 750 000 do 1 499 999 Kč
100 000 Kč	při okamžité ceně od 1 500 000 do 4 999 999 Kč
200 000 Kč	při okamžité ceně nad 5 000 000 Kč

Úpravy příhozů i pořadí příhozů dle aktuální situace může činit pouze licitátor.

Účastníkem aukce nesmí být osoba, která:

- způsobila zmaření některé dřívější Aukce Pořadatele, tj. osoba, která nezaplatila v aukci nabytý Aukční předmět, nebo
- se dříve pokusila Aukci pořadatele narušit, či ji dokonce narušila chováním odporujícím dobrým mravům a zákonům České republiky, nebo
- poškodila či se pokusila poškodit dobré jméno Pořadatele a jeho pověst.

Pořadatel má právo odepřít vstup na aukci či odepřít účast (fyzicky, po telefonu či internetu), případně vyvést podnapilé či hlučné osoby nebo kohokoli, kdo by mohl narušit či naruší klidný průběh aukce, a to bez udání důvodu. Účastníci aukce a všichni přítomní na aukci jsou povinni v průběhu jejího konání nerušit průběh aukce chováním odporujícím dobrým mravům a zákonům České republiky, nebo budou vyvedeni Pořadatelem.

#### 4. Způsoby účasti na aukci v nepřítomnosti:

**4.1 Aukce na limit**, tj. aukce v nepřítomnosti s určením částky, do které zájemce pověřuje Pořadatele, aby dražil ve prospěch Dražitele. Při aukci na limit Zájemce zadá limit prostřednictvím internetu v průběhu prvního on-line kola či vystaví Plnou moc Pořadateli na limit tj. nejvyšší možnou příklepovou cenu za jednotlivé Aukční předměty, do které je Pořadatel nebo jím pověřená osoba zplnomocněna v aukci přihazovat a pokusit se pro Dražitele takto dotyčné dílo získat.

**4.2 Aukce po telefonu**, tj. aukce v nepřítomnosti Dražitele, který „živě“ prostřednictvím telefonického spojení uděluje Pořadateli aukční instrukce. Pro Aukci po telefonu Dražitel vystaví a podepíše Plnou moc Pořadateli k zastoupení k aukci po telefonu, s uvedením svého telefonního čísla, na kterém bude Dražitel v průběhu aukce dosažitelný, určením Aukčního předmětu (uvedením katalogového čísla, autora a názvu), pro která zplnomocňuje Pořadatele k účasti na aukci. Je povinností a zodpovědností Dražitele být v době aukce dostupný na uvedeném telefonním čísle a prostřednictvím telefonu udělovat Pořadateli či jím pověřené osobě jasné, srozumitelné a závazné pokyny k postupu v rámci aukce tj. zejména, nikoli však výlučně: bezprostředně reagovat

na pohyb ceny díla, činit příhozy či svou účast ukončit. Pořadatel v den aukce provede ověření správnosti a dostupnosti telefonního čísla kontrolním hovorem. Pro případ, že se Pořadateli nebo jím pověřené osobě nepodaří v průběhu aukce telefonicky spojit s Dražitelem, tj. Dražitel nebere telefon, telefon je nedostupný nebo z jiných technických důvodů se nepodaří navázat telefonické spojení, je pořadatel zplnomocněn bez dalšího souhlasu Dražitele k přihazování do výše vyvolávací ceny zvýšené o 20 %, nebo do limitu uvedeném na Plné moci Dražitele a touto formou se pokusit předmět aukce pro Dražitele získat. Telefonní hovor Pořadatele či jím pověřené osoby s Dražitelem v průběhu aukce může být nahráván s čímž Dražitel vyjadřuje souhlas.

**4.3 Aukce po internetu** - tj. aukce v nepřítomnosti Dražitele, který „živě“ prostřednictvím internetového spojení uděluje Pořadateli či jím pověřené osobě aukční instrukce. Pro aukci po internetu se dražitel aukčního předmětu registruje na portálu [https://livebid.cz/auction/gap\\_listopad2023](https://livebid.cz/auction/gap_listopad2023), jejichž prostřednictvím následně činí své příhozy.

**4.4 Formulář plné moci** je ke stažení na [www.galerie-art-praha.cz](http://www.galerie-art-praha.cz). Příjem plných mocí pro aukci je ukončen dne 25. 11. 2023 ve 13:00 hodin. Pořadatel nezaručuje zpracování plných mocí přijatých po tomto čase.

#### 5. Příklepová cena

**5.1** Cena dosažená vydražením (dále jen „Příklepová cena“) je v aukci nejvyšší nabídnutá cena. Zájemce, který tuto cenu nabídl, se stává Vydražitelem Aukčního předmětu se všemi povinnostmi z toho plynoucími včetně vzdání se práva z vadného plnění ve smyslu §1916 zákona č. 89/2012 Sb., občanský zákoník.

**5.2** Pořadateli aukce náleží odměna (dále jen „Aukční provize“) ve výši 24 % při součtu všech Příklepových cen dosažených Vydražitelem do 500.000,- Kč včetně a 22% ze součtu všech příklepových cen dosažených Vydražitelem přesahujících tuto částku. Aukční provize je splatná Vydražitelem spolu s Příklepovou cenou. Aukční provize zahrnuje DPH 21 %.

#### 6. Platební podmínky

**6.1** Příklepovou cenu nelze dodatečně snížit ani o ní smlouvat.

**6.2** Při nejbližší pauze či bezprostředně po skončení Aukce je Vydražitel přítomný v sále povinen stvrdit Pořadateli svým podpisem v Protokolu o provedené dražbě - faktuře, že za vydražená díla nabídl Příklepovou cenu, přijal povinnosti z toho plynoucí a zavázal se uhradit Pořadateli Příklepovou cenu zvýšenou o Aukční provizi (dále jen "Částka k úhradě").

**6.3** Částka k úhradě je splatná při nejbližší pauze či bezprostředně po skončení aukce v hotovosti, kartou či jiným způsobem po dohodě s Pořadatelem. V případě, že Částka k úhradě převyšuje částku 200.000,- Kč, je Vydražitel povinen složit zálohu v minimální výši 10 % z Částky k úhradě, uznat svůj dluh a provést jeho úhradu dle instrukcí Pořadatele do 14 dnů po skončení aukce. Změna platebních podmínek je možná výhradně na základě písemné dohody Pořadatele a Vydražitele.

**6.4** Vydražitelé, kteří se účastnili Aukce v nepřítomnosti tj. v zastoupení či on-line po internetu jsou o vydražení jimi dražených Aukčních předmětů informováni emailem nejpozději do dvou pracovních dnů po skončení aukce, kdy jim jsou zároveň zaslány podklady k provedení úhrady, lhůta na provedení úhrady je stanovena na 14 dnů od skončení aukce.

**6.5** K přechodu vlastnických práv z Navrhovatele na Vydražitele dochází až úplným zaplacením Částky k úhradě.

**6.6** V případě, že prodlení úhrady Vydražitele přesáhne 30 dnů, má se za to, že Vydražitel (dále jen „Zmařitel“) od učiněné nabídky odstoupil a Pořadatel má v tomto případě právo po Zmařiteli požadovat náhradu veškeré škody vzniklé zmařením dražby daného Aukčního předmětu, a to minimálně ve výši součtu odpovídající Aukční provize z Příklepové ceny zmařeného díla, odpovídajících nákladů na přípravu dražby zmařeného díla a náhradu škody způsobené poškozením dobrého jména Pořadatele.

**6.7** Neuhrazené Aukční předměty je možné dražit opakovaně v následující aukci.

**6.8** Veškeré náklady spojené s předáním a převzetím Aukčního předmětu nese Vydražitel.

**6.9** Nebezpečí škody na Aukčním předmětu přechází z Navrhovatele (původního majitele) na Vydražitele momentem předání Aukčního předmětu Vydražiteli. Dostane-li se ovšem Vydražitel do prodlení s úhradou či nepřevezme-li vydražený Aukční předmět ve lhůtě 14 dnů od provedení úhrady, přechází nebezpečí škody na Aukčním předmětu na Vydražitele a Pořadatel Aukce má právo za díla uskladněné déle jak 14 dnů po skončení Aukce účtovat Vydražiteli skladné ve výši 0,1 % Příklepové ceny díla denně.

## 7. Převzetí vydražených Aukčních předmětů

Vydražitel má právo převzít vydražený Aukční předmět až po úplném zaplacení Částky k úhradě.

Vydražené Aukční předměty je možno převzít nejdříve v úterý 28. 11. 2023 v dopředu smluveném čase s Pořadatelem. Vydražená díla budou k vyzvednutí v prostorách Galerie ART Praha, Staroměstské nám. 20, Praha 1 nebo po dohodě v prostorách sídla společnosti, Bořetická 2668/1, Praha 9. Před vyzvednutím je vždy nutné kontaktovat Pořadatele telefonicky na 735 171 323 či e-mailem na galerie@g-a-p.cz za účelem domluvy detailů převzetí.

V aukci nabyté Aukční předměty jsou Vydražiteli předány na základě předložení dokladu o úplném zaplacení Částky k úhradě. O převzetí je vždy vzájemně podepsán předávací protokol – Potvrzení o nabytí. Převzetí vydraženého Aukčního předmětu třetí osobou je možné výhradně oproti předložení plné moci řádně podepsané Vydražitelem.

## 8. Ostatní ustanovení

**8.1** Pořadatel v popisu Aukčních předmětů uvádí jen takové chyby a poškození, které ovlivňují jejich uměleckou hodnotu. Nejsou uvedeny vady či poškození adjustace (rámu, pasparty atp.).

**8.3** Dražitel má povinnost seznámit se skutečným stavem Aukčních předmětů v průběhu předaukční výstavy. Nesplnění či opomenutí této povinnosti není důvodem pro zmaření dražby.

**8.4** Pořadatel neposkytuje na dražené Aukční předměty žádnou záruku, všechny záruky a reklamace jsou po udělení příklepu vyloučeny včetně reklamací týkající se ceny, jakosti, stavu, autorství, pravosti, původu či funkčnosti vydražených Aukčních předmětů a Pořadatel nemá povinnost je řešit. Vzhledem k charakteru a povaze dražených věcí coby uměleckých předmětů a/nebo použitých předmětů se Vydražitel učiněním příhozu, kterému byl udělen příklep, ve smyslu §1916 zákona č. 89/2012 Sb., Občanský zákoník, vzdává svých práv z vadného plnění.

## 9. Ochrana osobních údajů

**9.1** Zásady ochrany osobních údajů jsou uvedeny na stránkách Pořadatele aukce [www.galerie-art-praha.cz/zpracovani-osobnich-udaju](http://www.galerie-art-praha.cz/zpracovani-osobnich-udaju). V souvislosti s Aukcí budou Pořadatelem (dále jen „Správce“) zpracovávány tyto osobní údaje: jméno a příjmení, rodné

číslo, pohlaví, datum narození, místo trvalého bydliště, telefonní číslo, e-mail, číslo občanského průkazu nebo cestovního pasu spolu s údajem o platnosti a orgánem, který jej vydal, číslo bankovního účtu (dále jen „Osobní údaje“). Osobní údaje s výjimkou telefonního čísla a emailu je Správce povinen zpracovávat za splnění zákonných požadavků pro obchod s předměty umělecké povahy, a to po dobu 10 let od následujícího kalendářního roku po skončení aukce. Jméno a příjmení, místo trvalého bydliště, telefonní číslo a e-mail bude Správce zpracovávat pro marketingové účely, a to po dobu 5 let. Zpracování osobních údajů pro marketingové účely lze kdykoliv odmítnout, a to písemně či e-mailem k rukám Správce.

**9.2** Dražitel si je vědom svého práva odmítnout zpracování osobních údajů pro marketingové účely, požadovat po Správci informaci, jaké osobní údaje zpracovává, požadovat po Správci vysvětlení ohledně zpracování osobních údajů, vyžádat si u Správce přístup k osobním údajům a tyto nechat aktualizovat nebo opravit, požadovat po Správci výmaz osobních údajů, pokud k jejich zpracování není zákonný důvod, v případě pochybností o dodržování povinností souvisejících se zpracováním osobních údajů obrátit se na Správce nebo na Úřad pro ochranu osobních údajů.

**9.3** Pořadatel aukce prohlašuje, že bude shromažďovat Osobní údaje v rozsahu nezbytném pro naplnění výše stanoveného účelu a zpracovávat je pouze v souladu s účelem, k němuž byly shromážděny. Správce prohlašuje, že bude osobní údaje zpracovávat v písemné podobě, a to jak listinné, tak elektronické.

**9.4** Ostatní skutečnosti neuvedené v této Aukční vyhlášce se řídí dle zákona č. 26/2000 Sb., zákon o veřejných dražbách a právem České republiky.

V Praze dne 10. 10. 2023  
Jan Kašpar, jednatel  
Galerie ART Praha spol. s r. o.

## VÝBĚR Z KATALOGU

Zrzavý Jan - Druhý břeh, str. 27  
 Zrzavý Jan - Tři lodky v přístavu Camaret, str. 27  
 Šípek Bořek - Bambi, str. 35  
 Barbarini Emil - Na venkově, str. 43  
 Havránek Bedřich - Stavení v horách, str. 45  
 Brandeisová Antonie - Benátky, str. 47  
 Chittussi Antonín - Mlýn v zimě, str. 49  
 Blažíček Oldřich - Chalupy na Štramberku, str. 59  
 Burian Zdeněk - Malý Lord, str. 65  
 Janeček Ota - Zátíší s hruškou a pohárem, str. 69  
 Bauch Jan - Akropolis, str. 72  
 Jíra Josef - Hospoda „U Hroznu“, str. 73  
 Istler Josef - Abstrakce, str. 75  
 Chlupáč Miloslav - Zátíší III, str. 79  
 Šíma Josef - Bez názvu (Šedá krajina), str. 80  
 Jakoby Július - Kristus pred Pilátom, str. 83

Aukční tip Galerie ART Praha

TIP

Na obálce:

Kanyza Jan - Večer v Provence, str. 97

Havránek Bedřich - Stavení v horách, str. 45

Grafický design: Matyáš Hájek

Fotografie: Matyáš Hájek, Lenka Vladařová



1

OBERTHOR KAREL (1921 - 1996)

V kavárně,

monotyp,

ve výřezu 40 x 29 cm,

sign. PD K. Oberthor;

rámováno, pasparta, pod sklem

6.000 Kč



2

ISTLER JOSEF (1919 - 2000)

Bez názvu, 1981

grafika - kombinovaná technika,

23 x 17,5 cm, sign. DU Istler 81;

provenience: získáno z rodiny autora;

volný list

3.000 Kč

TIP 3

ČEPELÁK LADISLAV

(1924 - 2000)

Cesta krajinou, 1957

orig. lept 11/30,

72,5 x 98,5 cm,

sign. PD Čepelák 1957;

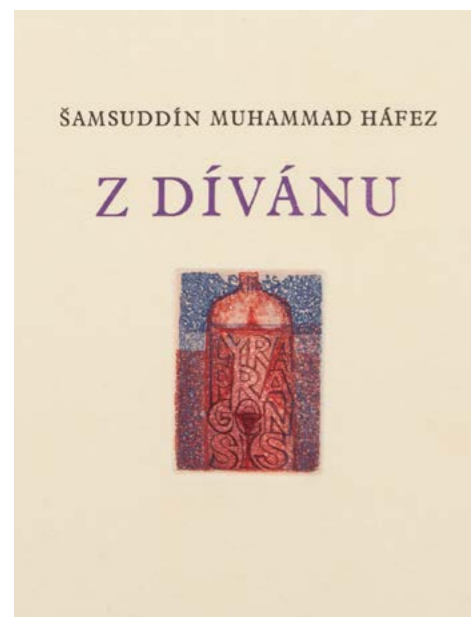
PD v desce Čepelák 57.;

rámováno, pasparta,

pod sklem

18.000 Kč





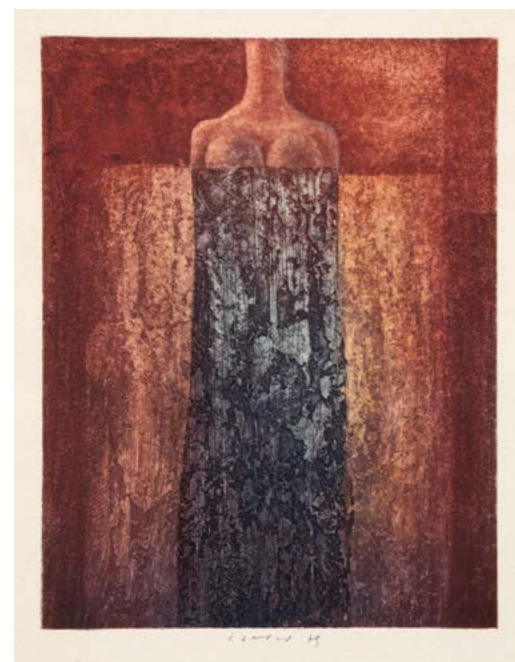
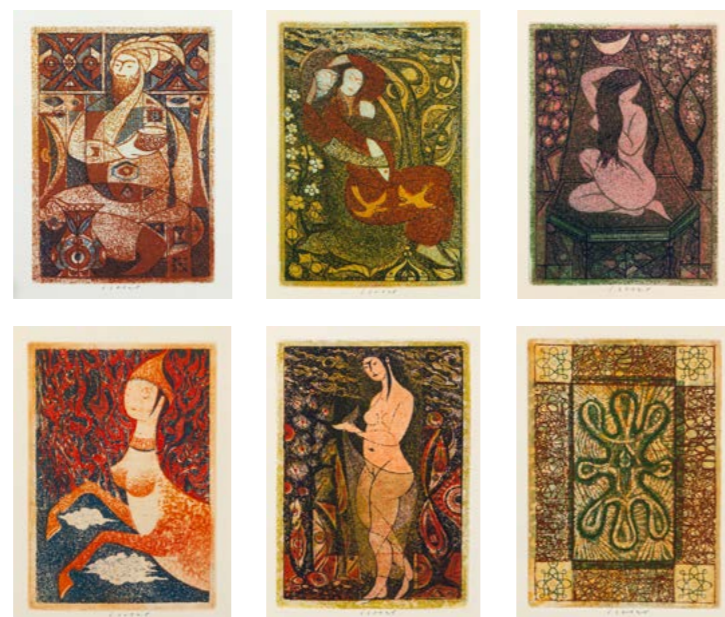
4

**ISTLER JOSEF (1919 - 2000)**

**Bibliofilie - Šamsuddín Muhammad Háfez z Divánu,**

grafika - kombinovaná technika, 19,5 x 13,5 cm, sign. DU Istler;  
soubor 6 grafických listů, vyd. Lyra Pragensis, 1987,  
autorské věnování, 1992; provenience: získáno z rodiny autora;  
volné listy - součástí publikace

**10.000 Kč**



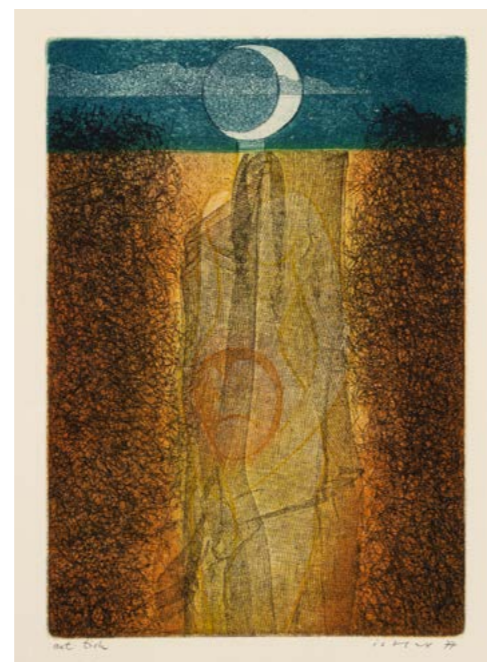
5

**ISTLER JOSEF (1919 - 2000)**

**Žena - Torzo, 1979**

grafika - kombinovaná technika,  
32 x 24,5 cm, sign. DU Istler 79;  
provenience: získáno z rodiny autora;  
volný list

**5.000 Kč**



6

**ISTLER JOSEF (1919 - 2000)**

**Postava s měsícem, 1977**

grafika - kombinovaná technika, autorský tisk,  
32,5 x 22,5 cm, sign. PD Istler 77;  
provenience: získáno z rodiny autora;  
volný list

**5.000 Kč**



7

**JIŘINCOVÁ LUDMILA**

(1912 - 1994)

**Milenci,**

litografie, 16 x 9,5 cm,  
sign. PD L Jiřincová;  
rámováno, pasparta, pod  
sklem

**8.000 Kč**



9

**ČEPELÁK LADISLAV**

(1924 - 2000)

**Pole, 1992**

akvatinta 7/50, 49 x 89 cm,  
sign. PD Čepelák 1992;  
rámováno, pasparta, pod sklem

**10.000 Kč**



8

**ČEPELÁK LADISLAV**

(1924 - 2000)

**Horizont, 1992**

akvatinta 11/100, 49 x 89 cm,  
sign. PD Čepelák 1992;  
rámováno, pasparta,  
pod sklem

**10.000 Kč**



10

**ANTONOVÁ ALENA**

(1930 - 1921)

**Sedící dívka, 1971**

lept E.A., 29 x 24,5 cm,  
sign. PD A. Antonová 71;  
rámováno, pasparta, pod sklem

**4.500 Kč**



11

**BORN ADOLF** (1930 - 2016)  
**Didaktická tabule**  
 pro vysokoškolské studenty,  
 barevná litografie 32/75,  
 49 x 65,5 cm,  
 sign. PD A Born;  
 rámováno, pod sklem  
**24.000 Kč**



12

**LIESLER JOSEF** (1912 - 2005)  
**Mládí pana Dalího**, 1978  
 barevná litografie 71/100,  
 48,5 x 65,5 cm,  
 sign. PD Liesler 78.;  
 rámováno, pod sklem  
**4.500 Kč**



13

**DALÍ SALVADOR** (1904 - 1989)  
**Trh s otroky (skrytá busta Voltaire)**,  
 litografie E.A., 41,5 x 58 cm,  
 sign. PD Dalí;  
 rámováno, pasparta, pod sklem  
**25.000 Kč**



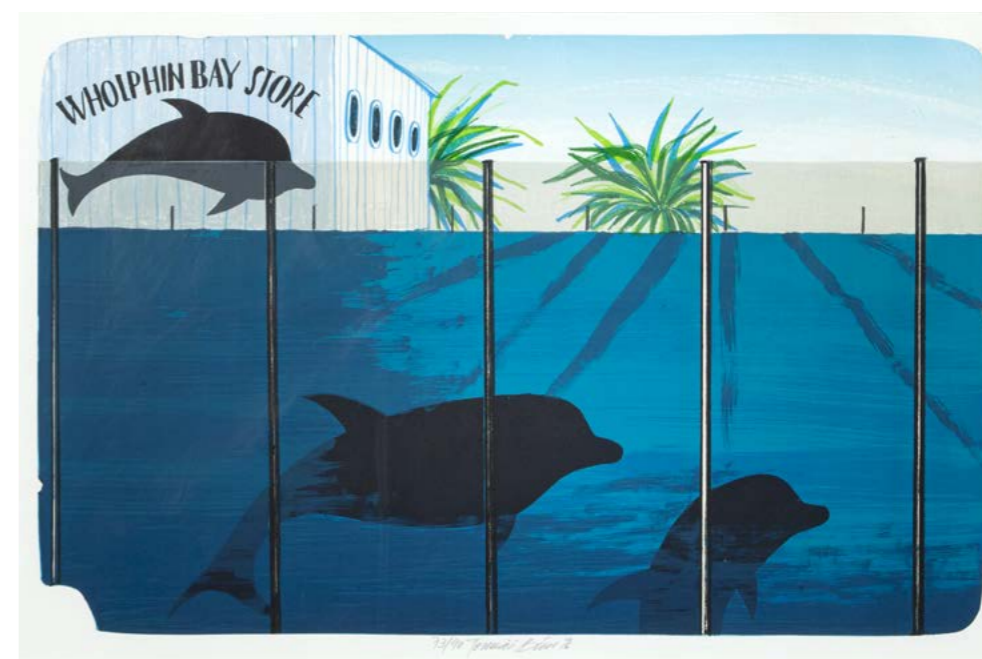
14

**BÍM TOMÁŠ** (1946)  
**Tenisový kurt**, 1988  
 barevná litografie 62/100,  
 42,5 x 34,5 cm,  
 sign. DU Bím '88;  
 olep, pasparta, pod sklem  
**4.500 Kč**



15

**LIESLER JOSEF** (1912 - 2005)  
**Ludwig van Beethoven**, 1992  
 barevná litografie 62/100,  
 56 x 43 cm, sign. PD Liesler 92.;  
 rámováno, pasparta,  
 pod muzeálním sklem  
**4.500 Kč**



16

**BÍM TOMÁŠ** (1946)  
**Wholphin Bay Store**, 1996  
 barevná litografie 73/90,  
 34 x 52,5 cm,  
 sign. DU Tomáš Bím 96;  
 rámováno, pasparta,  
 pod sklem  
**5.000 Kč**





17

**ANDERLE JIŘÍ (1936)****Smysly - Čich,**grafika - kombinovaná technika 1/1,  
66 x 49 cm, sign. DU Jiří Anderle;

LD Vánoce 97;

DU varianta s kresbou 1/1;

rámováno, pod sklem

**22.000 Kč**

18

**ANDERLE JIŘÍ (1936)****Loutnista,**grafika - kombinovaná technika 1/1,  
66 x 49 cm, sign. DU Jiří Anderle;Cyklus Caravaggio; PD léto 2001,  
varianta s kresbou 1/1; DU dedikace;

rámováno, pasparta, pod sklem

**22.000 Kč**

19

**ANDERLE JIŘÍ (1936)****Appassionata,**barevný lept 55/70,  
62,5 x 93 cm,

sign. DU Anderle;

PD v tisku dedikace;  
volný list**48.000 Kč**

20

**BORN ADOLF**

(1930 - 2016)

**Alegorický vůz,**

barevná

litografie 90/90,

35,5 x 45,5 cm,

sign. PD A Born;

rámováno, pasparta,

pod sklem

**20.000 Kč**

21

**ANDERLE JIŘÍ (1936)****Hnízdo, 1985**

kolorovaná grafika

- kombinovaná technika 1/1,

66 x 49 cm, sign. DU Jiří Anderle 1985;

varianta s kresbou;

rámováno, pasparta pod sklem

**29.000 Kč**

22

**ANDERLE JIŘÍ (1936)****El Ladid (Z cyklu Kamasutra), 1973**

kombinovaná grafická technika 4/70,

63,5 x 49,5 cm,

sign. DU Anderle;

rámováno, pasparta,

pod sklem

**45.000 Kč**



23

**LHOTÁK KAMIL (1912 - 1990)** TIP**Na břehu moře**, 1950

suchá jehla, 7,5 x 5,5 cm,

sign. PD Kamil Lhoták;

reprodukováno: L. Šteffek - Kamil

Lhoták Grafické dílo, str. 148, č. G 173;

rámováno, pasparta, pod sklem

**35.000 Kč**

24

**LHOTÁK KAMIL (1912 - 1990)****Odila**, 1977

litografie 115/200, 17 x 13 cm,

sign. PD Kamil Lhoták 77;

reprodukováno: L. Šteffek - Kamil

Lhoták Grafické dílo, str. 351, č. G 431;

olep, pasparta, pod sklem

**7.000 Kč**

25

**RONOVSKÝ FRANTIŠEK**

(1929 - 2006)

**Vzpomínky**,

suchá jehla 2/30, 19,5 x 30 cm,

sign. PD Fr. Ronovský;

provenience: původně získáno

z ateliéru autora; rámováno,

pasparta, pod sklem

**2.000 Kč**

26

TIP **ANDERLE JIŘÍ (1936)****Šašek**,

barevný lept 7/40, 95,5 x 64,5 cm,

sign. DU Anderle;

Hommage A Bernard Schultze;

VVV 336, Gr. 34, 74/1984; volný list

**44.000 Kč**

28

**BRUNOVSKÝ ALBÍN (1935 - 1997)****Bella Italia VIII**, 1969

lept 15/65, 41 x 36,5 cm,

sign. PD A Brunovský 1969;

rámováno, pasparta, pod sklem

**15.000 Kč**

27

TIP **TICHÝ FRANTIŠEK (1896 - 1961)****Commedia dell'arte II**, 1946

suchá jehla, 20 x 21 cm,

sign. LD Tichý 46;

reprodukováno:

F. Dvořák, F. Tichý Grafické dílo,

str. 82, č. 90;

rámováno, pasparta, pod sklem

**38.000 Kč**

29

**ANDERLE JIŘÍ (1936)****Pocta Z. Sklenářovi**,

barevný lept 28/70, 63,5 x 49,5 cm,

sign. DU Anderle;

volný list

**30.000 Kč**



30

**BÍM TOMÁŠ (1946)**  
**U bazénu**, 1995  
 barevná litografie V/X., 65 x 49 cm,  
 sign. DU Tomáš Bím 95;  
 olep, pasparta, pod sklem  
**6.000 Kč**



31

**KASSAK LAJOS (1887 - 1967)**  
**MA**,  
 barevná litografie 37/200, 60 x 35,5 cm,  
 sign. PD Kassak;  
 rámováno, pasparta, pod sklem  
**12.000 Kč**



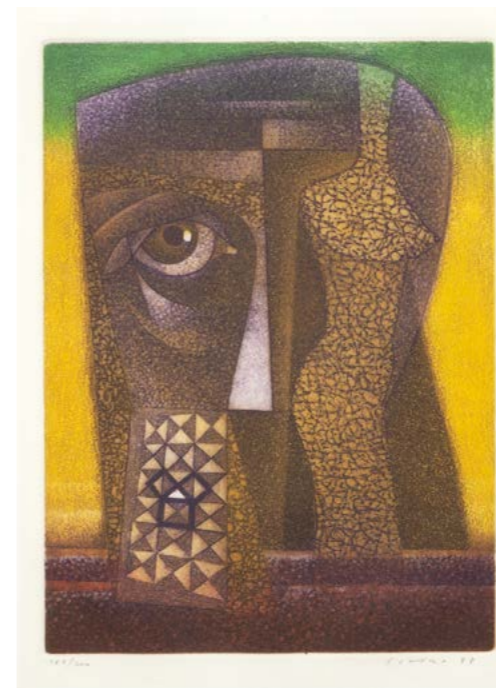
32

**MERTA JAN (1952)**  
**Blaženost**, 1999  
 litografie autorský tisk,  
 70 x 48,5 cm,  
 sign. PD Jan Merta 99;  
 rámováno, pod sklem  
**13.000 Kč**



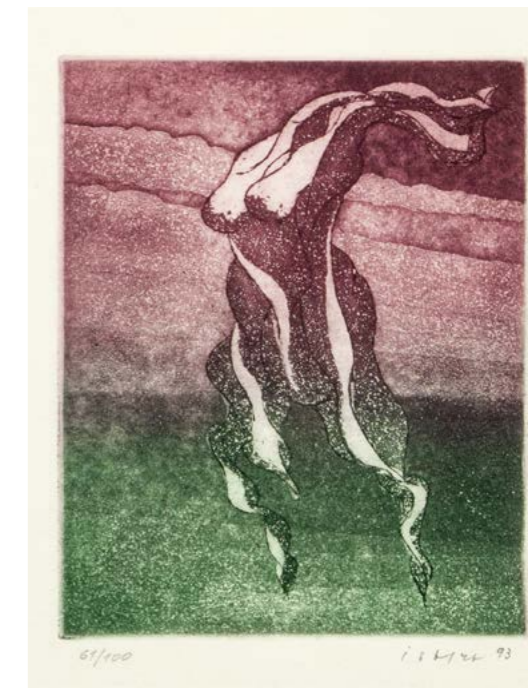
33

**KANYZA JAN (1947)**  
**St. Paul de Vence**, 2010  
 monotyp, ve výřezu 30 x 25 cm,  
 sign. PD Kanyza 2010;  
 provenience: původně získáno z ateliéru autora;  
 rámováno, pasparta, pod sklem  
**16.000 Kč**



34

**ISTLER JOSEF (1919 - 2000)**  
**Pythagoras**, 1988  
 lept, akvatinta 183/200, 33 x 23 cm,  
 sign. PD Istler 88;  
 rámováno, pod sklem  
**6.000 Kč**



35

**ISTLER JOSEF (1919 - 2000)**  
**Extáze**, 1993  
 barevný lept 61/100, 19,5 x 15 cm,  
 sign. PD Istler 93;  
 rámováno, pod sklem  
**2.500 Kč**



36

**KULHÁNEK OLDŘICH (1940 - 2013)**  
**Pocta Claudio Monteverdi**, 1982  
 lept III/X, 43,5 x 28,5 cm,  
 sign. PD Oldřich Kulhánek 82;  
 rámováno, pasparta, pod sklem  
**8.000 Kč**



37

**JANÍČEK JAMES (1935)**  
**Pražou prošel Ahasver**, 1991  
 suchá jehla 114/200, 41,5 x 31,5 cm,  
 sign. DU Janíček 91;  
 rámováno, pasparta, pod sklem  
**3.000 Kč**



38

**BORN ADOLF**

(1930 - 2016)

**Pantheon egyptských bohů, 2012**

barevná litografie 23/83,

35,5 x 45,5 cm,

sign. PD ABorn;

rámováno, pod sklem

**30.000 Kč**

41

**SUCHÁNEK VLADIMÍR (1933 - 2021)****Dotek minulosti,**

barevná litografie 114/200,

42,5 x 32 cm,

sign. DU Vlad Suchánek;

rámováno, pasparta, pod sklem

**4.500 Kč**

42

**ŠIMON TAVÍK FRANTIŠEK (1877 - 1942)****Hradčany z Belvederu,**

barevný lept 30, 19,5 x 17 cm,

sign. PD T. F. Šimon;

Seznam grafických prací T. F. Šimona,  
č. 331; rámováno, pasparta, pod sklem**5.000 Kč**

39

**HÜTTNEROVÁ IVA (1948)****Jan Werich, 2023**

barevná litografie AT, 32 x 26,5 cm,

sign. PD Iva Hüttnerová 23;

rámováno, pod sklem

**7.000 Kč**

40

**HÜTTNEROVÁ IVA (1948)****Večer na Starém Městě, 2023**

barevná litografie 72/100, 31,5 x 26 cm,

sign. PD Iva Hüttnerová 23;

rámováno, pod sklem

**7.000 Kč**

43

**JANEČEK OTA (1919 - 1996)****Muž - kůň,**

barevný linoryt 58/100,

15,5 x 12,5 cm,

sign. PD Ota Janeček;

rámováno, pasparta, pod sklem

**3.000 Kč**

44

**ŠPÁLA VÁCLAV (1885 - 1946)****Koupání, 1934**

grafika - kombinovaná technika,

ve výřezu 21,5 x 23,5 cm,

sign. PD V Špála 34;

ramováno, pod muzeálním sklem

**25.000 Kč**



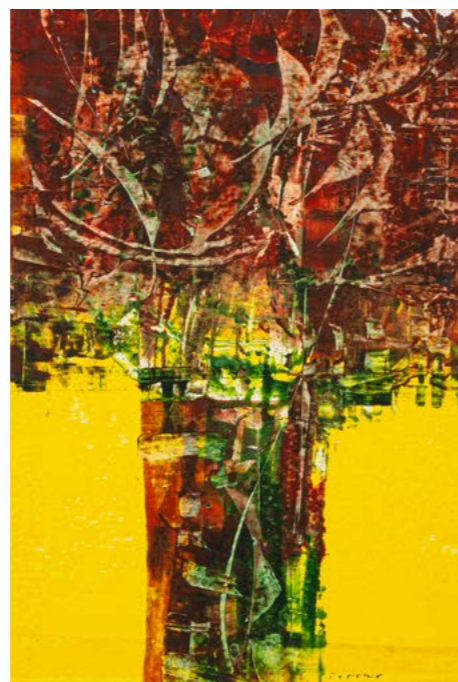
45

**ISTLER JOSEF (1919 - 2000)**  
**Červená hlava,**  
 kombinovaná technika,  
 45,5 x 31,5 cm, sign. PD Istler;  
 provenience: získáno z rodiny autora;  
 volný list  
**10.000 Kč**



47

**LAMR ALEŠ (1943)**  
**Pestrobarevná kompozice,** 1995  
 akvarel, tuš/papír, 57 x 41 cm,  
 sign. DU A. Lamr 95;  
 rámováno, pod sklem  
**8.000 Kč**



46

**ISTLER JOSEF (1919 - 2000)**  
**Kompozice,**  
 kombinovaná technika,  
 43 x 28 cm, sign. PD Istler;  
 PN mírně poškozeno; provenience: získáno  
 z rodiny autora; volný list  
**10.000 Kč**

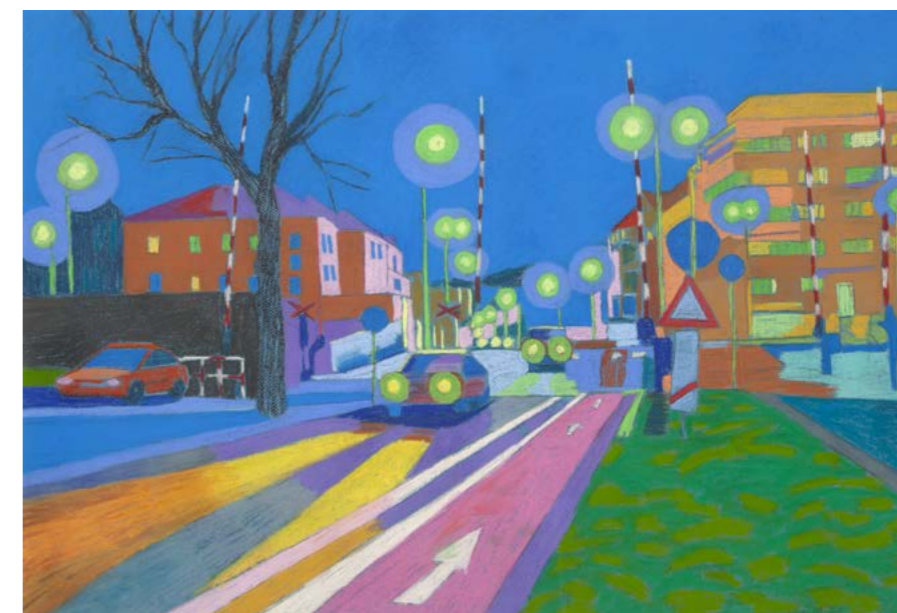


48

**NAČERADSKÝ JIŘÍ (1939 - 2014)**  
**Trojice,** 1992  
 akvarel, tuš/papír, 59 x 42 cm,  
 sign. LD Načeradský 92;  
 rámováno, pod sklem  
**9.000 Kč**

49

**TIP** **STŘÍŽEK ANTONÍN (1959)**  
**Město,** 2023  
 suchý pastel,  
 ve výřezu 66,5 x 96 cm,  
 sign. PD Antonín Střížek;  
 provenience: původně získáno  
 z ateliéru autora;  
 rámováno, pasparta,  
 pod sklem  
**42.000 Kč**



50

**LABSKÝ VLADIMÍR**  
 (1929 - 2000)  
**Malířův ateliér**  
**v podkroví zámku,**  
 kombinovaná technika,  
 ve výřezu 36 x 53,5 cm,  
 sign. LD lab;  
 rámováno, pasparta,  
 pod sklem  
**5.000 Kč**



51

**STŘÍŽEK ANTONÍN (1959)**  
**Zátiší,** 2021  
 pastel, 50 x 64 cm,  
 sign. PD Antonín Střížek 2021;  
 provenience: původně získáno  
 z ateliéru autora;  
 rámováno, pod sklem  
**25.000 Kč**





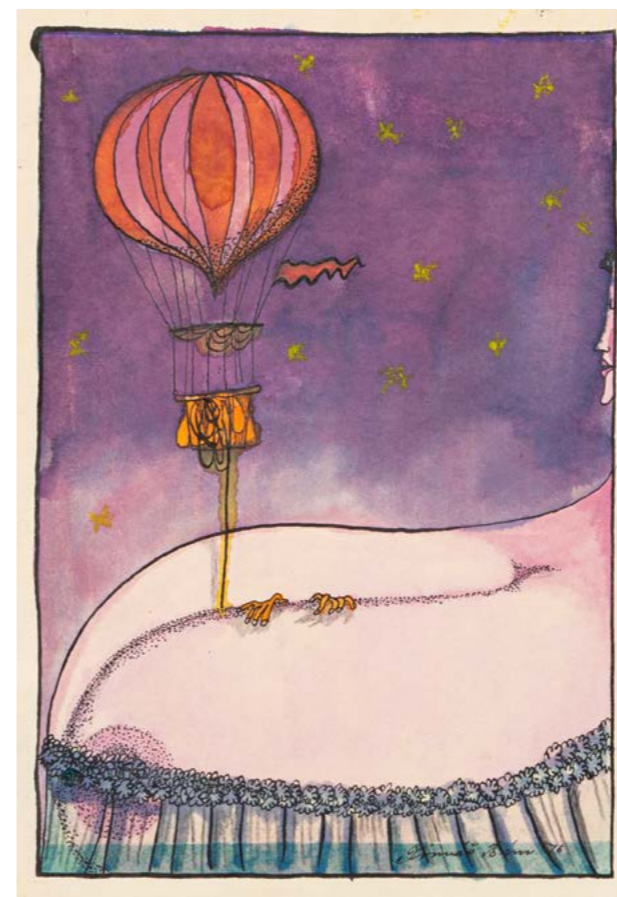
52

**JIŘINCOVÁ LUDMILA (1912 - 1994)**  
**Dívka s barevnými květy,**  
 pastel, 31,5 x 23 cm,  
 sign. PD L. Jiřincová;  
 rámováno,  
 pod sklem  
**15.000 Kč**



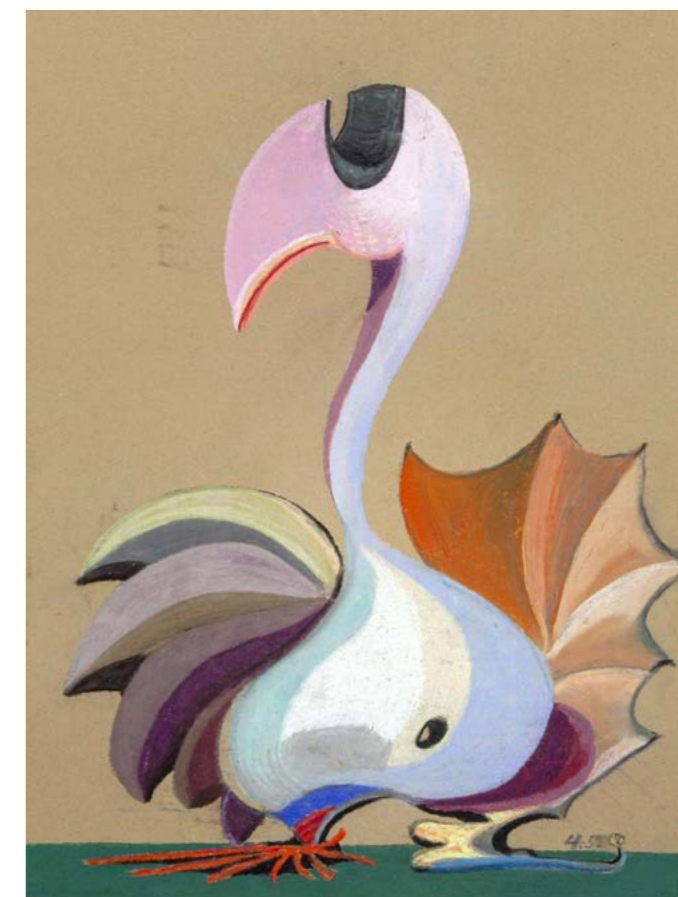
53

**HUSÁRIKOVÁ JINDRA (1931 - 2016)**  
**Jeden z mnoha příběhů,** 2003  
 pastel/papír, ve výřezu 64 x 49 cm,  
 sign. PD J. Husáriková;  
 provenience: získáno z rodiny autorky  
 rámováno, pasparta, pod sklem  
**33.000 Kč**



55

**BÍM TOMÁŠ (1946)**  
**Balon,** 1976  
 akvarel/papír,  
 28 x 19 cm,  
 sign. PD Tomáš Bím 76;  
 vzadu jeden krytý defekt;  
 volný list  
**11.000 Kč**



56

**HLAVSA LUTOBOR (1924 - 2015)**  
**Ptačí ráj II,** 1952  
 pastel/papír, ve výřezu 38 x 28 cm,  
 sign. PD LH. 52; provenience: získáno  
 z rodiny autora; reprodukováno:  
 M. Vinglerová, A Branald, F. Dvořák - Lutobor  
 Hlavsa, str. 56; rámováno, pasparta, pod sklem  
**10.000 Kč**



54

**ISTLER JOSEF (1919 - 2000)**  
**Objekt,** 1965  
 kombinovaná technika, 49,5 x 38 cm,  
 sign. DU Istler 65;  
 provenience: získáno z rodiny autora;  
 volný list  
**10.000 Kč**

57

**STŘÍŽEK ANTONÍN (1959)**  
**Dálnice v dešti,** 2023  
 suchý pastel,  
 ve výřezu 66,5 x 96 cm,  
 sign. PD Antonín Střížek;  
 provenience:  
 původně získáno  
 z ateliéru autora;  
 rámováno,  
 pasparta, pod sklem  
**38.000 Kč**





58

**ŠETELÍK JAROSLAV** (1881 - 1955)  
**Chrám Sv. Štěpána ve Vídni,**  
 akvarel, ve výřezu 32 x 23,5 cm,  
 sign. PD Jaroslav Šetelík;  
 konzultoval a pravost ověřil  
 PhDr. Mgr. M. Zachář; rámováno,  
 pasparta, pod sklem  
**22.000 Kč**



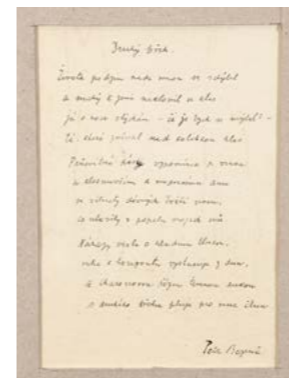
59

**KOPECKÝ BOHDAN** (1928 - 2010)  
**Tatry II,** 1981  
 kombinovaná technika,  
 ve výřezu 9,5 x 14 cm,  
 sign. PD B Kopecký 81;  
 olep, pasparta, pod sklem  
**3.500 Kč**



60

**KOPECKÝ BOHDAN** (1928 - 2010)  
**Tatry III,** 1981  
 kombinovaná technika,  
 ve výřezu 9,5 x 14 cm,  
 sign. PD B Kopecký 1981;  
 olep, pasparta, pod sklem  
**3.500 Kč**



/ zadní strana s básní

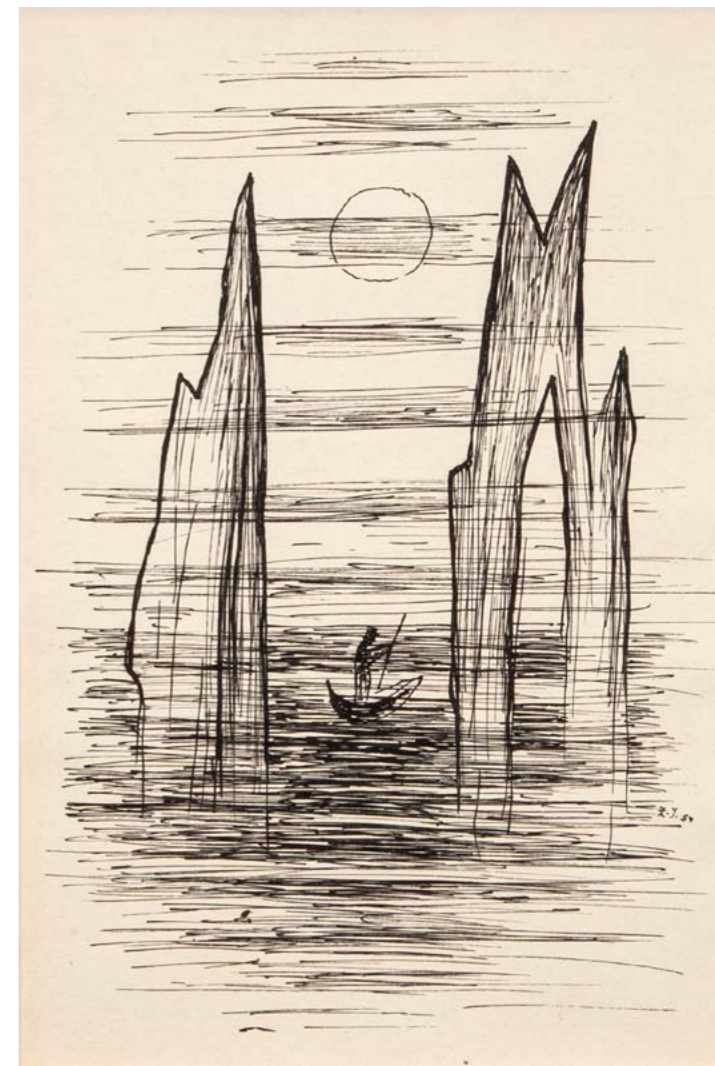


/ adjustace díla

TIP

61

**ZRZAVÝ JAN** (1890 - 1977)  
**Druhý břeh,** 1954  
 kresba tuší/papír,  
 ve výřezu 27 x 17,5 cm, sign. PD Z.J.54;  
 ilustrace k básni Druhý břeh, Petr Bezruč;  
 zadní strana: originální přepis básně Petra  
 Bezruče; provenience: získáno ze sbírky  
 Matúše Juráka; rámováno, pasparta,  
 pod muzeálním sklem  
**30.000 Kč**



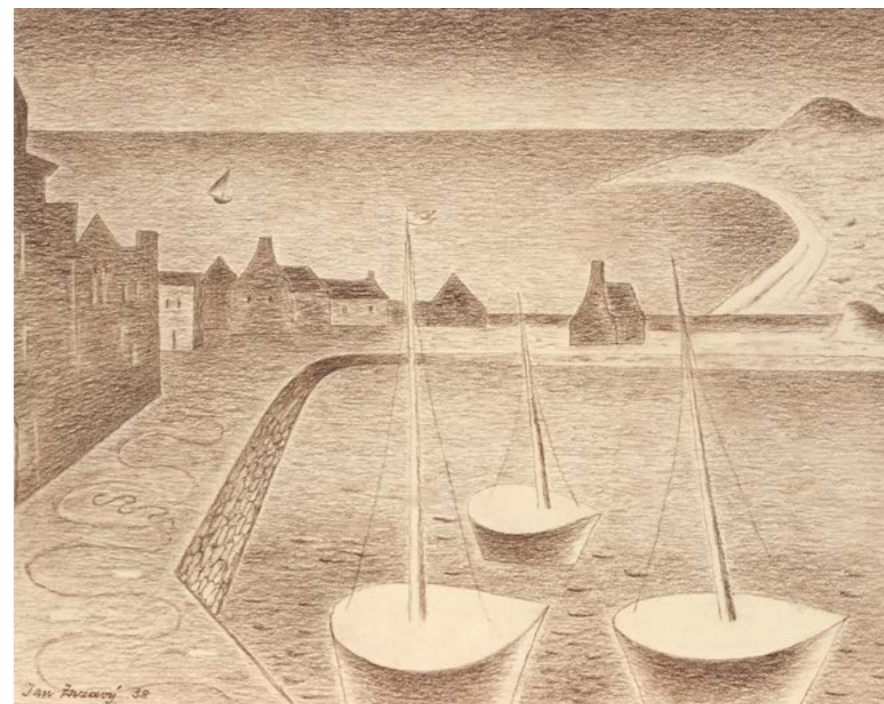
TIP

62

**ZRZAVÝ JAN** (1890 - 1977)  
**Tři lodky v přístavu Camaret,**  
 1938  
 kresba tužkou, uhlím,  
 ve výřezu 27 x 34 cm,  
 sign. LD Jan Zrzavý 38;  
 expertiza PhDr. J. Orlíková;  
 rámováno, pasparta, pod sklem  
**75.000 Kč**



/ adjustace díla





63

**KUBA LUDVÍK (1863 - 1956)****Mužský akt, 1897**

kresba uhlím, ve výřezu 60 x 45 cm,  
sign. PD L Kuba Mníchov;  
provenience: původně získáno  
z pozůstalosti autora; rámováno,  
pasparta, pod sklem

**8.000 Kč**

64

**KUBA LUDVÍK (1863 - 1956)****Stojící akt,**

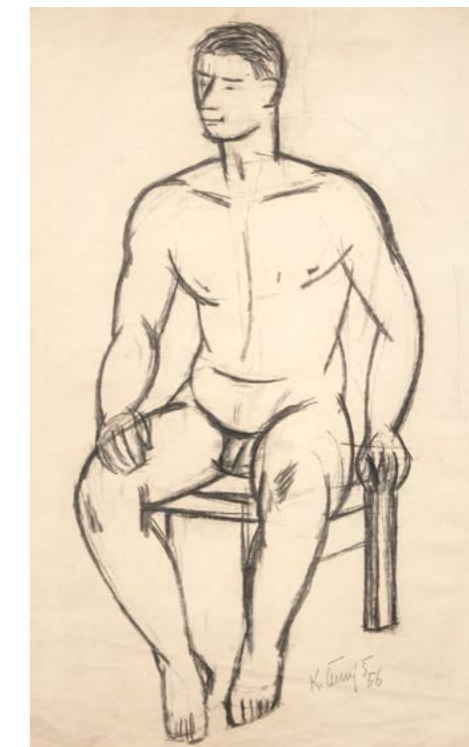
kresba uhlím, ve výřezu 59,5 x 43,5 cm,  
sign. PD L Kuba Mníchov;  
uprostřed přeloženo; provenience: původně  
získáno z pozůstalosti autora; rámováno,  
pasparta, pod sklem

**8.000 Kč**

66

**ČERNÝ KAREL (1910 - 1960)****Studie sedícího mužského aktu, 1943**

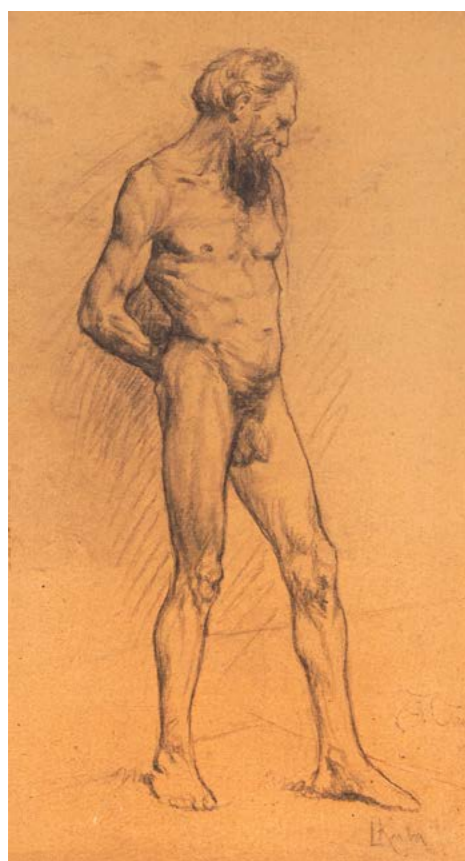
kresba tuší/papír, ve výřezu 40,5 x 27,5 cm,  
sign. DU K ČernýŠ 43;  
vzadu razítko ze sbírky J.U.C. J. Borovičky,  
č. 431; vystaveno: Mánes 1944, č. kat. 15;  
rámováno, pasparta, pod sklem

**12.000 Kč**

67

**ČERNÝ KAREL (1910 - 1960)****Mužský akt, 1956**

kresba uhlím/papír, ve výřezu 67 x 41 cm,  
sign. PD K. ČernýŠ 56;  
konzultovala a pravost ověřila  
PhDr. R. Michalová, Ph.D.;  
rámováno, pasparta, pod sklem

**12.000 Kč**

65

**KUBA LUDVÍK (1863 - 1956)****Mužský akt,**

kresba uhlím, ve výřezu 62 x 32 cm,  
sign. PD L Kuba; provenience: původně  
získáno z pozůstalosti autora;  
rámováno, pasparta, pod sklem

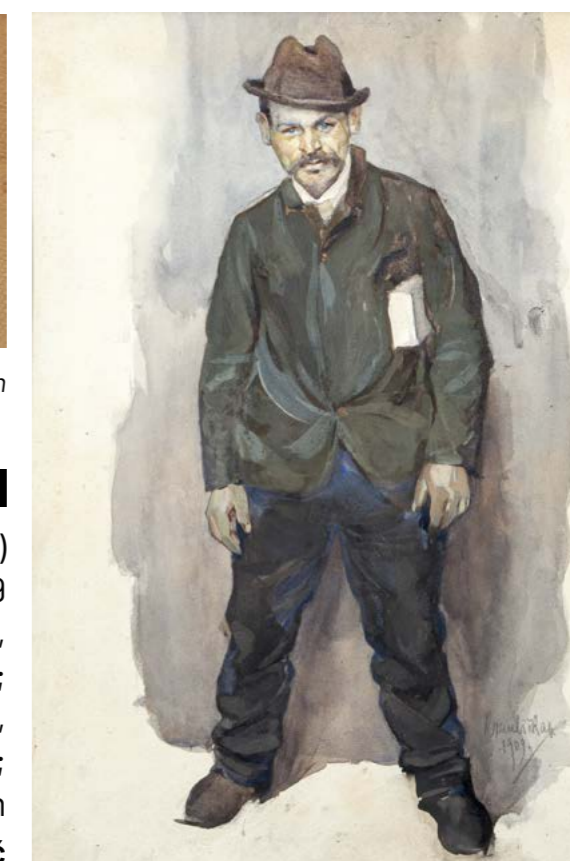
**8.000 Kč**

/ zadní strana s písemným potvrzením

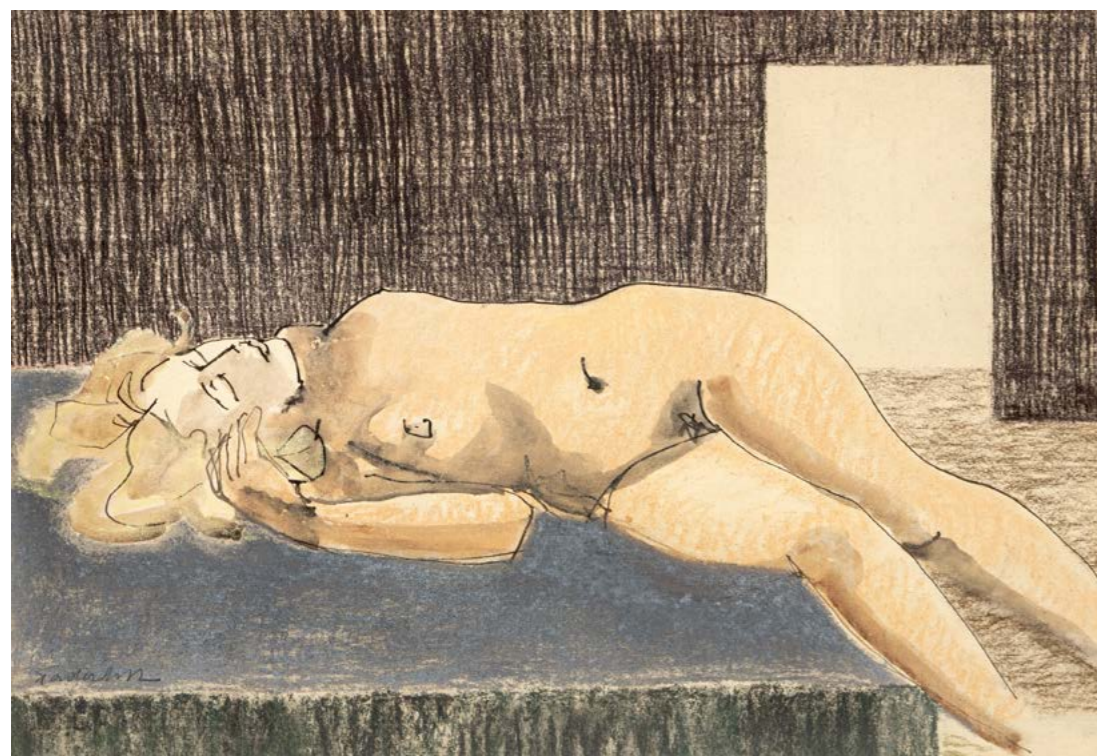
TIP 68

**KREMLIČKA RUDOLF (1886 - 1932)****Venca vyskoč, 1909**

akvarel/papír, 46 x 30 cm,  
sign. PD Kremlička 1909.;  
vzadu písemné potvrzení pravosti,  
Salon výtvarného umění Jaroslava Moučky, 1943;  
rámováno, pod sklem

**20.000 Kč**





69

**PADERLÍK ARNOŠT (1919 - 1999)** TIP**Ležící na zádech,**

tuš, pastel/papír, ve výřezu 40 x 57 cm, sign. LD Paderlík;  
vzadu štítek z pozůstalosti č. 41; provenience: získáno z rodiny autora;  
vystaveno: Galerie ART Praha, Arnošt Paderlík - 100, 2019, kat. č. 95;  
rámováno, pasparta, pod sklem

**28.000 Kč**

70

**HLAVSA LUTOBOR (1924 - 2015)****Dívčí akt,**

kresba tužkou/papír, ve výřezu 51 x 35 cm,  
sign. PD Lutobor Hlavsa;  
provenience: získáno z rodiny autora;  
rámováno, pasparta, pod sklem

**10.000 Kč**

71

**ŠIMŮNEK KAREL (1869 - 1942)****Akt, 1915**

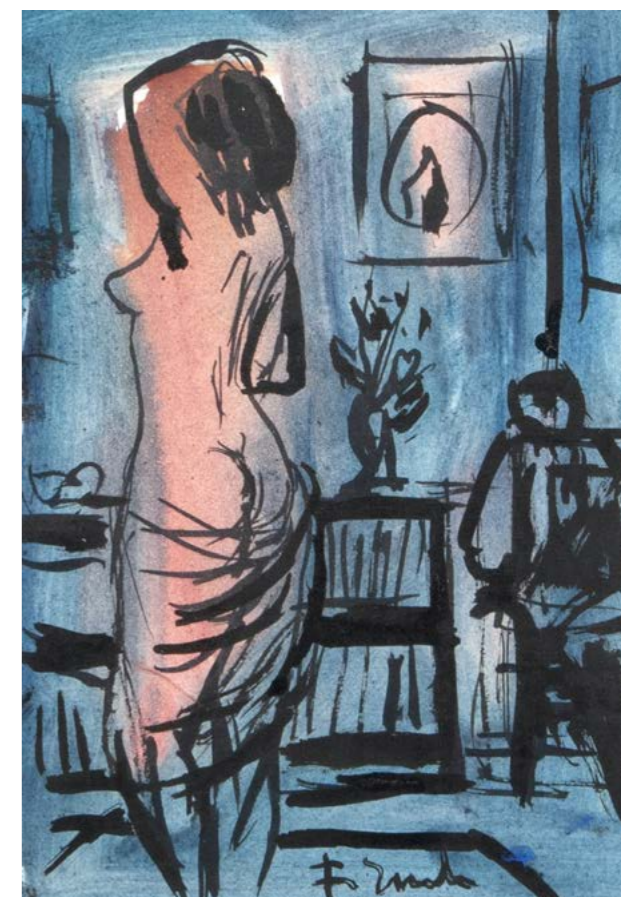
kombinovaná technika,  
ve výřezu 45 x 29,5 cm,  
sign. PD K. Šimůnek 1915;  
rámováno, pasparta, pod sklem

**6.000 Kč**

72

**EMLER FRANTIŠEK (1912 - 1992)****Dívčí akt,**

tempera, tuš, 27,5 x 18 cm,  
sign. PD F. Emler;  
autorsky rámováno, pod sklem

**6.000 Kč**

73

**EMLER FRANTIŠEK (1912 - 1992)****Dívka před zrcadlem,**

tempera, tuš, ve výřezu 24,5 x 16 cm,  
sign. PD F. Emler;  
rámováno, pasparta, pod sklem

**8.000 Kč**

74

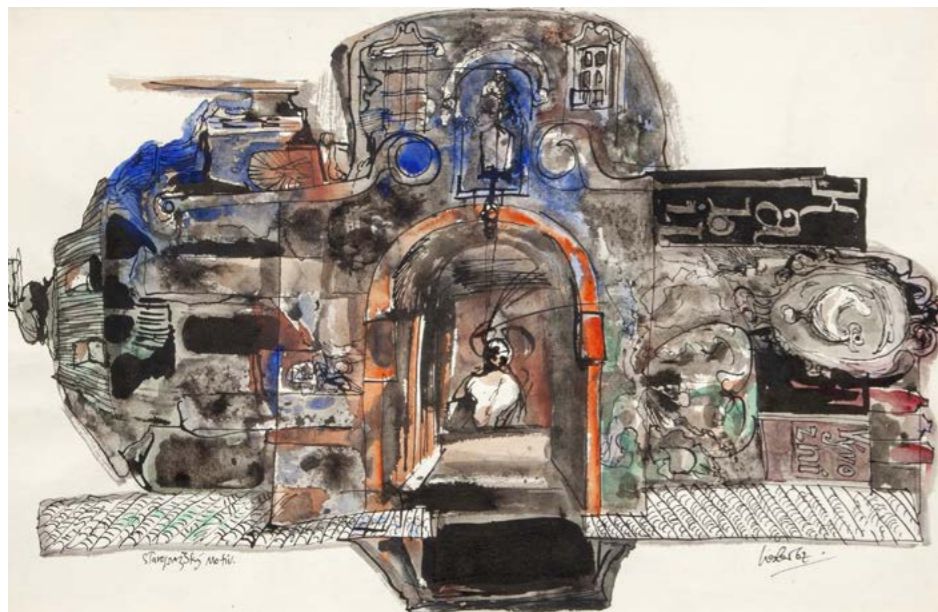
**HLAVSA LUTOBOR**

(1924 - 2015)

**Ležící, 1981**

kresba tužkou/papír,  
ve výřezu 46,5 x 62,5 cm,  
sign. PD Lutobor Hlavsa 81;  
provenience: získáno  
z rodiny autora;  
rámováno, pasparta,  
pod sklem

**12.000 Kč**



75

**LIESLER JOSEF**

(1912 - 2005)

**Staropražský motiv, 1967**kolorovaná kresba akvarelem,  
ve výřezu 24,5 x 36,5 cm,

sign. LD Liesler 67.;

provenience: původně získáno  
z ateliéru autora;

olep, pasparta, pod sklem

**15.000 Kč**

76

**LABSKÝ VLADIMÍR**

(1929 - 2000)

**Bertramka,**

kombinovaná technika,

ve výřezu 35 x 52 cm ,

sign. PD lb;

rámováno, pasparta,

pod sklem

**5.000 Kč**

77

**RADA VLASTIMIL**

(1895 - 1962)

**Cesta domů, 1948**kresba tuší, tempera/papír,  
24,5 x 36,5 cm,

sign. PD V. Rada 48;

konzultoval a pravost ověřil

PhDr. Mgr. M. Zachař;

rámováno, pasparta,

pod sklem

**12.000 Kč**

78

**KARS GEORGES**

(1880 - 1945)

**Náměstí Belleceur****v Lyonu, 1940**

pastel/papír,

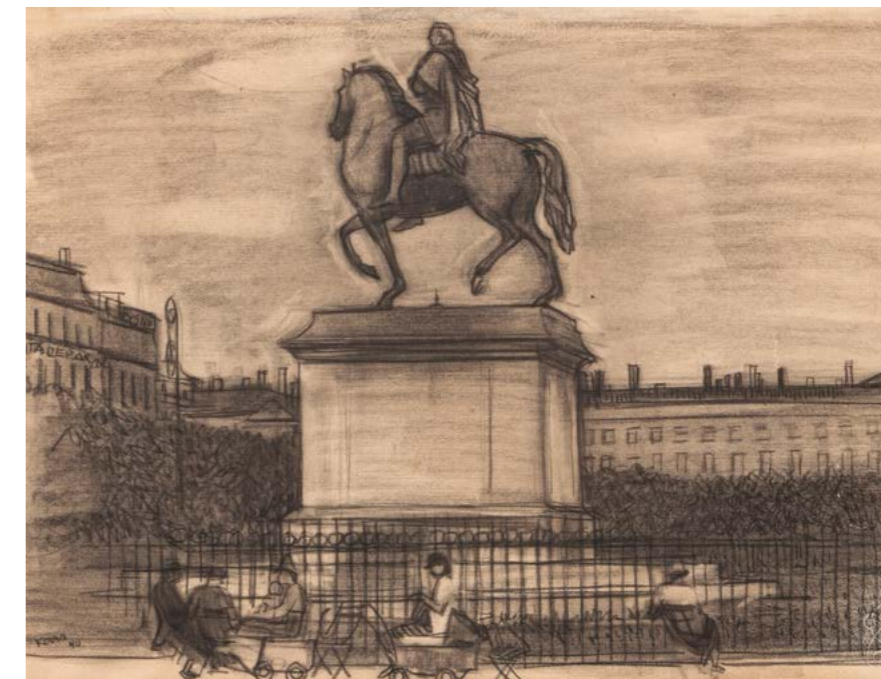
ve výřezu 45 x 57 cm,

sign. LD Kars 40;

expertiza PhDr. A. Pařík;

rámováno, pasparta,

pod sklem

**30.000 Kč**

79

**TIP KOPECKÝ BOHDAN**

(1928 - 2010)

**Humboldt II, 1959**

tuš/papír, ve výřezu 45 x 59 cm,

sign. PD B Kopecký 15.VII. 59;

PD dedikace; vzadu razítko

Galerie u Sv. Jakuba,

Nový Bydžov - Metličany 2021;

reprodukováno: J. Císařovský -

Bohdan Kopecký, Gallery, 2008,

str. 56;

rámováno, pasparta,

pod sklem

**38.000 Kč**

80

**VOBECKÝ FRANTIŠEK**

(1902 - 1991)

**Kompozice s aktem, 1934**

pastel/papír, 30,5 x 43,5 cm,

sign. PD Vobecký 34;

vzadu pozůstalostní razítko F. V.;

rámováno, pod sklem

**15.000 Kč**



81

**PROCHÁZKA ANTONÍN (1849 - 1903)**  
**Žena s amforou,**  
 patinovaná sádra,  
 v. 41 cm,  
 sign. na plintě Ant. Procházka;  
 drobné oděrky  
**4.500 Kč**



82

**SUDEK JOSEF (1896 - 1976)**  
**Anděl,**  
 fotografie, 15 x 12 cm , nesignováno;  
 vzadu přípis Jana Strimpla, asistenta  
 Josefa Sudka; konzultoval a pravost  
 ověřil J. Strmpl; nerámováno  
**9.000 Kč**



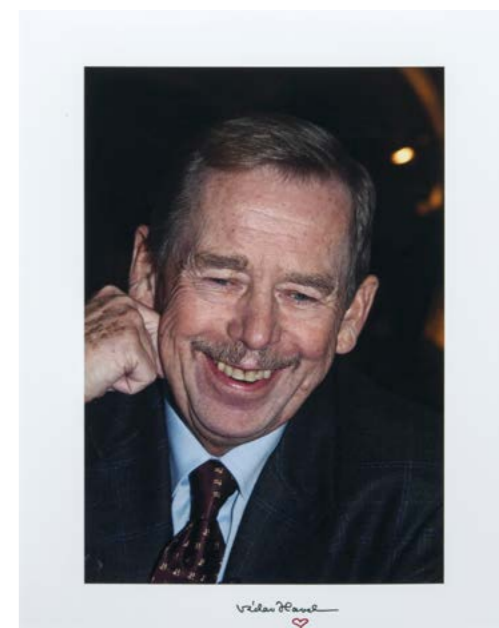
83

**SUDEK JOSEF (1896 - 1976)**  
**Pohled z hradu Žebrák,**  
 fotografie, 14 x 9 cm ,  
 nesignováno;  
 vzadu přípis Jana Strimpla,  
 asistenta Josefa Sudka;  
 konzultoval a pravost ověřil  
 J. Strmpl;  
 nerámováno  
**9.000 Kč**



84

**PAJER ALAN (1948)**  
**Spokojený prezident,**  
 černobílá fotografie, 40,5 x 30,5 cm,  
 sign. vzadu Alan Pajer;  
 provenience: získáno z ateliéru autora;  
 nerámováno  
**3.000 Kč**



85

**PAJER ALAN (1948)**  
**Václav Havel,**  
 barevná fotografie, 40,5 x 30,5 cm,  
 sign. vzadu Alan Pajer;  
 provenience: získáno z ateliéru autora;  
 nerámováno  
**3.000 Kč**



TIP 86

**ŠÍPEK BOŘEK**  
 (1949 - 2016)  
**Bambi,**  
 konec 80. let 20. st.  
 dřevo, ocel, mosaz, textil,  
 v. 87,5, š. 94, h. 50 cm,  
 nesignováno;  
 č. 9 ze série 60 ks;  
 provenience:  
 získáno  
 z ateliéru realizátora  
**110.000 Kč**



87

**MYSLBEK JOSEF VÁCLAV**

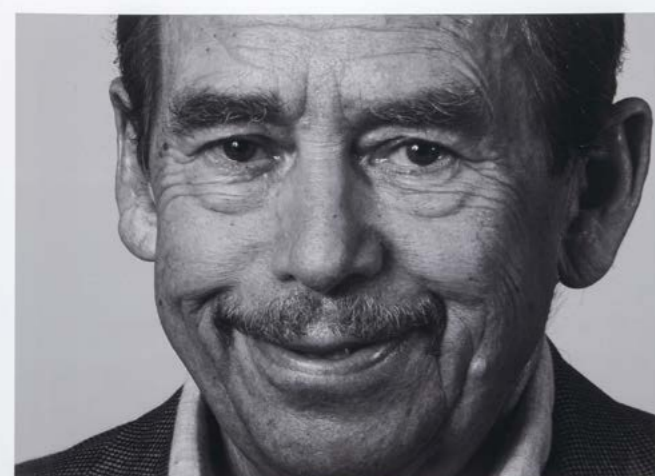
(1848 - 1922)

**Sv. Václav,**

bronz, v. 55,5 cm, d. 36,5 cm,

nesignováno;

mramorový sokl

**25.000 Kč**

88

**PAJER ALAN (1948)****Václav Havel,**

černobílá fotografie, 30,5 x 40,5 cm,

sign. vzadu Alan Pajer;

provenience: získáno z ateliéru autora;

nerámováno

**3.000 Kč**

89

**PAJER ALAN (1948)****Pozvání na čaj, 1998**

barevná fotografie, 30,5 x 40,5 cm,

sign. vzadu Alan Pajer;

vzadu autorsky popsáno; provenience:

získáno z ateliéru autora; nerámováno

**3.000 Kč**

TIP 90

**CHLUPÁČ MILOSLAV**

(1920 - 2008)

**Tančící, 1960**

patinovaný bronz 3/3,

v. 38, d. 58 cm,

nesignováno;

vystaveno: Galerie Klenová 2020,

reprodukováno v katalogu;

přiloženo potvrzení pravosti

synem autora; pískovcový sokl

**120.000 Kč**

Významná sochařská tvorba Miloslava Chlupáče se vyznačuje zjednodušením tvarů, které mnohdy hraničí s abstrakcí. Miloslav Chlupáč se věnoval tématu blízkosti a míry vztahu lidských jedinců, které vypodobňoval v základních motivech figurovou nebo jejím stylizovaným tvarem či symbolizujícím vyjádřením. Autor směřoval k monumentálnímu projevu a vytvářel sochy pro interiéry i exteriéry.

91

**SAUDEK JAN (1935)****On The Hill, 1987**

kolorovaná fotografie, 24 x 29,5 cm,

sign. LD Jan Saudek;

rámováno, pasparta, pod sklem

**19.000 Kč**

92

**ČESKÉ SKLO****Wrap tyrkysový,**

skleněný objekt,

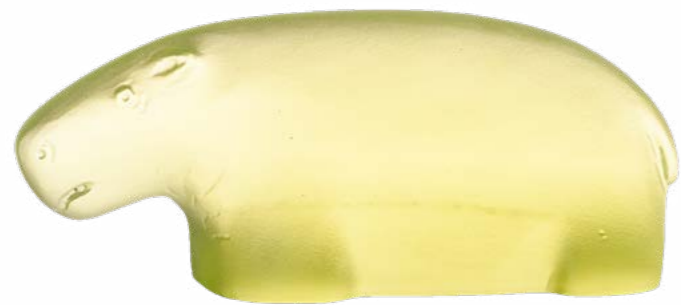
v. 25 cm, š. 26 cm, d. 25 cm,

nesignováno

**12.000 Kč**



93

**ŠÍPEK BOŘEK (1949 - 2016)****Váza žlutá,**sklo, v. 68 cm, š. 34 cm,  
nesignováno;**18.000 Kč**

94

**BERDYCH JAKUB (1953)****Hrošík, 2016**skleněná plastika, v. 7,5 cm, d. 18,5 cm,  
sign. vzadu dole Jakub Berdych 2016;  
uranové sklo; provenience: původně  
získáno z ateliéru autora**10.000 Kč**

95

**KUTHANOVÁ JOSEFÍNA (2001)****Mísa Lafé béžová, 2020**hutní foukané sklo, průměr 30 cm,  
sign. vespuđu JK 2020;  
provenience: původně získáno  
z ateliéru autorky**3.000 Kč**

96

**PAČINEK JIŘÍ (1972)****Chobotnička, 2020**skleněná plastika,  
v. 22 cm,  
sign. dole Jiří Pačinek 2020;**16.000 Kč**

97

**ŠÍPEK BOŘEK (1949 - 2016)****Nástolec,**sklo, v. 52 cm, š. 34 cm,  
průměr 25 cm,  
nesignováno**19.000 Kč**

98

**LASVIT - LEVÝ ARIK (1963)****Váza Crystal Rock,**foukané sklo, v. 17 cm,  
nesignováno;  
barva opál  
**6.000 Kč**



99

**KÖHLER JANO (1873 - 1941)****Portrét slečny R, 1900**olej/plátno,  
45 x 36 cm,  
sign. LN Kohler Jano 2.VI.1900;  
rámováno**12.000 Kč**

100

**WALDHAUSER ANTONÍN (1835 - 1913)****Portrét dívky, 1894**olej/plátno, karton, 50 x 38 cm, sign. PD W 19/1.94.;  
z pozůstalosti ak. mal. Boh. Suchého;  
vystaveno: Galerie u Sv. Jakuba, Metličany, 2018 -  
vzadu razítko; rámováno**8.000 Kč**

101

**LIDICKÝ KAREL (1900 - 1976)****Studie k J. Husovi, 1955**patinovaná sádra, v. 48,5 cm,  
sign. vzadu Lidický 55;  
sokl mírně poškozen**20.000 Kč**

102

**TIP ŽENÍŠEK JOSEF (1855 - 1944)****Ženský akt v červácích,**olej/karton, 49,5 x 70,5 cm,  
sign. LD Jos. Ženíšek;konzultoval a pravost ověřil PhDr. Mgr. M. Zachař;  
rámováno, pod sklem**64.000 Kč**

103

**DĚDINA JAN (1870 - 1955)****Portrét manželky,**olej/plátno, karton, 47,5 x 37,5 cm,  
sign. PD J. Dědina;konzultoval a pravost ověřil PhDr. Mgr. M. Zachař;  
rámováno**10.000 Kč**



104

**NAVRÁTIL (NAWRATIL) JOSEF MATĚJ** TIP

(1798 - 1865)

**Hráči biliáru**, 50. léta 19. st.

akvarel/papír, ve výřezu 8 x 10,5 cm ,

sign. PD Nawratil;

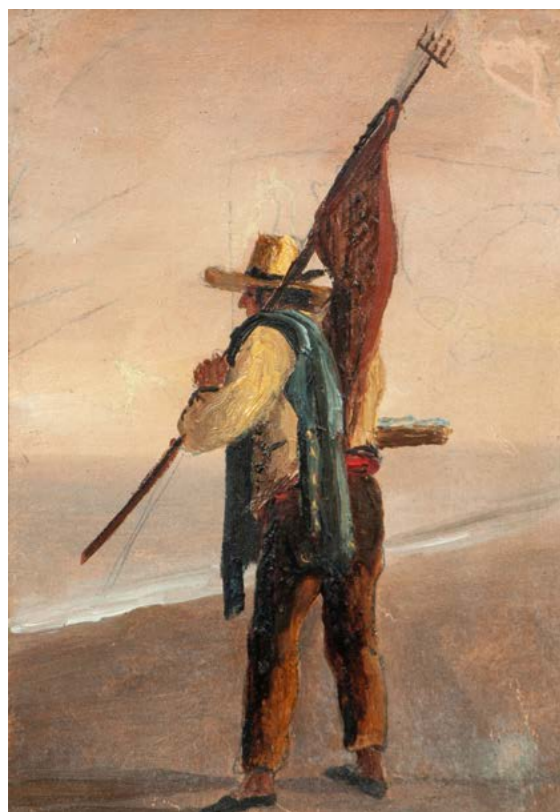
vzadu razítko Voldanovy sbírky; expertiza

PhDr. N. Blažičková-Horová; rámováno,

pasparta, pod sklem

**17.000 Kč**

/ adjustace díla



/ adjustace díla

105

**NAVRÁTIL (NAWRATIL) JOSEF MATĚJ**

(1798 - 1865)

**Na břehu moře**,

olej/papír, ve výřezu 16 x 10,5 cm,

nesignováno;

expertiza PhDr. Mgr. M. Zachař; rámováno,

pasparta, pod sklem

**54.000 Kč**

106

**TIP BARBARINI EMIL** (1855 - 1933)**Na venkově**, 90. léta 19. st.

olej/plátno, 42 x 52,5 cm ,

sign. LD E. Barbarini;

expertiza PhDr. N. Blažičková - Horová; rámováno

**140.000 Kč****Z expertizy PhDr. N. Blažičkové-Horové:**

*Obraz Na venkově je nepochybná a velmi krásná práce významného rakouského malíře Emila Barbariniho (používal i pseudonym E. Rovier). Předložený obraz spojuje venkovský žánr s krajinou. Zachycuje v pravé části kompozice děvče s vědrem vycházející před stavení na travnatou část ke slepicím. V levé části záběru pod mohutným stromem stojí další stavení. Celý výjev se vyznačuje brilantní detailní drobnopisnou malbou, spontánností, technickou zručností a citem pro barvu.*



107

**TIP** **HAVRÁNEK BEDŘICH** (1821 - 1899)  
**Stavení v horách**, 60. léta 19. st.  
 olej/dřevěná deska, 60 x 46,5 cm,  
 sign. LD FHawranek;  
 expertiza PhDr. N. Blažíčková-Horová a  
 PhDr. Š. Leubnerová; rámováno  
**120.000 Kč**

*Příroda Bavorských hor byla pro pražského rodáka a studenta Akademie výtvarných umění Bedřicha Havránka významnou inspirací v rámci jeho krajinářské tvorby. Nabízená olejomalba Stavení v horách představuje Havránkovu oblíbenou lokalitu z okolí německého jezera Koenigsee, jež navštěvoval jako mladík. Zdejší přírodu si velmi oblíbil a vrátil se tam v šedesátých letech, ze kterých obraz pochází. Havránek zde vyobrazuje horskou atmosféru zalesněných vrchů a dokonale zachycuje slunce vycházející zpoza bouřkového mraku, na kterém lze vidět Havránkovo jemné a procítěné zacházení se světlem. Havránek se krajinným motivům věnoval více než půl století, a to skutečně mistrovským způsobem.*





108

**WALDHAUSER ANTONÍN** (1835 - 1913) **TIP****Přimoří,**olej/deska, 10,5 x 22 cm,  
sign. PD AW;expertiza prof. PhDr. R. Prahl;  
rámováno, pod sklem**30.000 Kč**

109

**RIEDEL VILÉM** (1832 - 1876)**Moře v Bretani,** kolem 1865olej/plátno, deska, 19,5 x 27 cm,  
nesignováno;konzultoval a pravost ověřil  
PhDr. Mgr. M. Zachař; rámováno**16.000 Kč**

110

**RICCIARDI OSCAR** (1864 - 1935)**Od Vesuvu,**olej/plátno,  
52,5 x 31 cm,sign. PD Ricciardi;  
rámováno**11.000 Kč****TIP 111****BRANDEISOVÁ ANTONIE**

(1849 - 1910)

**Benátky,** 90. léta 19. st.olej/dřevěná deska,  
26 x 32 cm ,sign. PD ABrandeis;  
expertizaPhDr. N. Blažíčková  
- Horová;

rámováno

**100.000 Kč****Z expertizy PhDr. N. Blažíčkové-Horové:**

*Obraz Benátky je nesporná a velmi půvabná práce malířky Antonie Brandeisové, umělkyně, jejíž dílo nebylo dosud doceněné. Brandeisová se zprvu učila v Praze u malíře historických námětů Karla Javůrka, poté se zapsala na Akademii krásných umění v Benátkách. Předložené Benátky, pohled na výstavné domy a most nad kanálem, svědčí o malířském talentu a obratnosti Brandeisové, o její znalost perspektivy a kultivovaném koloritu. Malovala v plenéru, na plátno, karton i na dřevo, vždy ale na plochu komorních a menších rozměrů.*

112

**HAVRÁNEK BEDŘICH** (1821 - 1899)**Studie stromů,** 1873

olej/karton, 41 x 35 cm,

sign. PD FHavráněk 873;  
expertiza PhDr. Š. Leubnerová;vzadu pozůstalostní razítko;  
rámováno**70.000 Kč**



113

**SLAVÍČEK JAN (1900 - 1970)****Zátiší s citronem a rybou,**

olej/sololit, 49,5 x 60,5 cm,

sign. LD J. Slaviček;

konzultoval a pravost ověřil

PhDr. Mgr. M. Zachař;

rámováno

**40.000 Kč**

114

**ANGLOSASKÝ AUTOR****Posezení pod stromem, 1860 - 1890**

olej/plátno, 60,5 x 91,5 cm,

sign. LD;

konzultoval PhDr. Mgr. M. Zachař;

rámováno

**18.000 Kč**

115

**POPELKA HYNEK VOJTĚCH (1888 - 1971)****Lovec,**

olej/karton, 49 x 34,5 cm,

sign. PD V. H. Popelka;

konzultoval a pravost ověřil

PhDr. Mgr. M. Zachař;

rámováno

**7.000 Kč**

116

**TIP CHITTISSI ANTONÍN (1847 - 1891)****Mlýn v zimě, konec 80. let 19. st.**

olej/dřevěná deska, 12 x 16 cm,

sign. PD Chittussi;

expertiza prof. PhDr. R. Prahl; rámováno,

pasparta, pod sklem

**110.000 Kč**

/ detail signatury



/ adjustace díla

Sérii drobných maleb se zimní tematikou se Antonín Chittussi věnoval v 80. let 19. století při pobytu v Čechách. Typickými motivy zimních krajin byly zasněžené lidské příbytky a řeky či jezírka. Navzdory omezené barevné škále zimní krajiny dokázal Antonín Chittussi bravurně zachytit zimní atmosféru v dokonalé harmonii barev.



117

**HUDEČEK ANTONÍN** (1872 - 1941)  
**Krajina v podhůří**, kolem 1920  
 olej/karton, 50 x 65,5 cm,  
 sign. PD A Hudeček;  
 konzultoval a pravost ověřil  
 PhDr. Mgr. M. Zachař;  
 rámováno  
**50.000 Kč**



118

**BUBENÍČEK OTA** (1871 - 1962)  
**Vesnička chudého kraje (Svratka)**, 1924  
 olej/karton, 36 x 50 cm,  
 sign. PD O Bubeniček 24;  
 konzultoval a pravost ověřil  
 PhDr. Mgr. M. Zachař;  
 rámováno  
**33.000 Kč**



119

**KAVÁN FRANTIŠEK** (1866 - 1941)  
**Krajina se snopy**, po r. 1910  
 olej/karton, 40 x 51 cm,  
 sign. PD Kaván;  
 konzultoval a pravost ověřil  
 PhDr. Mgr. M. Zachař;  
 rámováno, pod sklem  
**48.000 Kč**

120

**MACOUN GUSTAV**  
 (1892 - 1934)  
**Chalupa v horách**,  
 kolem 1920  
 olej/lepenka, 49,5 x 69,5 cm,  
 sign. LD Gustav Macoun;  
 konzultoval a pravost ověřil  
 PhDr. Mgr. M. Zachař;  
 rámováno, pod sklem  
**16.000 Kč**



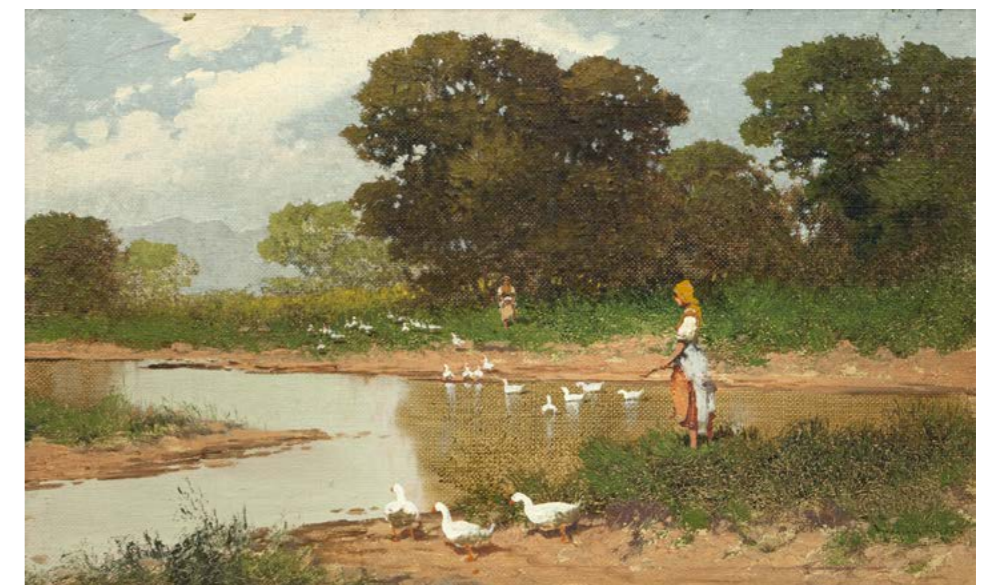
121

**KRASICKÝ MARCEL**  
 (1898 - 1968)  
**Procházka**, kolem 1940  
 olej/karton, 16 x 24 cm,  
 sign. LD M. Krasický.;  
 konzultoval a pravost ověřil  
 PhDr. Mgr. M. Zachař;  
 rámováno  
**5.000 Kč**



122

**NEOGRADY ANTAL**  
 (1861 - 1942)  
**Husopaska**,  
 olej/plátno, 25 x 39 cm,  
 sign. PD Neogrady Antal;  
 rámováno  
**12.000 Kč**





123

**MORAVEC ALOIS (1899 - 1987)****Pozdní léto u rybníka, 1939**olej/plátno, 68,5 x 98,5 cm, sign. LD 39 Alois Moravec;  
konzultoval a pravost ověřil PhDr. Mgr. M. Zachař; rámováno**16.000 Kč**

124

**BARNET JOSEF VÁCLAV (1907 - 1990)****Letní krajina,**

olej/plátno, karton, 39 x 72 cm, sign. PD Jos. Směšný; rámováno

**20.000 Kč**

125

**HOSPERGER EMANUEL (1891 - 1984)****Dubrovnik, kolem 1920**olej/plátno, 55 x 110 cm, sign. LD E. Hosperger Dubrovnik;  
konzultoval a pravost ověřil PhDr. Mgr. M. Zachař;  
rámováno, mírně poškozený rám**13.000 Kč**

126

**JELÍNEK FRANTIŠEK ANTONÍN**

(1890 - 1977)

**Koupání na pobřeží,**

olej/plátno, karton,

40 x 44 cm,

sign. PD Jelínek;

rámováno, pod sklem

**7.000 Kč**



127

ULLMANN JOSEF (1870 - 1922) **TIP****Na konci zimy**, kolem 1920

olej/karton, 49 x 66 cm,

sign. LD J. Ullmann;

konzultoval a pravost ověřil PhDr. Mgr. M. Zachař;

rámováno

**70.000 Kč**

128

PANUŠKA JAROSLAV (1872 - 1958)

**Zima**, kolem 1925

olej/karton, 49 x 65 cm,

sign. PD Panuška.;

konzultoval a pravost ověřil

PhDr. Mgr. M. Zachař;

rámováno

**40.000 Kč**

129

**TIP** BLAŽÍČEK OLDŘICH (1887 - 1953)**Zasněžený kraj lesa**, 1937

olej/karton, 49 x 66 cm,

sign. PD O. Blažíček 37;

expertiza PhDr. N. Blažíčková-Horová;

rámováno

**200.000 Kč****Z expertizy PhDr. N. Blažíčkové-Horové:**

*Předložená zimní scenérie je nepochybná a velmi krásná práce malíře prof. Oldřicha Blažíčka. Obraz Zasněžený kraj lesa, nejspíše motiv z malířova rodného kraje, z Vysočiny, svědčí o Blažíčkově umění výstižně vyjádřit atmosféru zimy v přírodě. Převládá bílá, zelená a hnědá barva všech odstínů. Kompozice patří k umělcově špičkovým dílům se zimní tematikou. Námět uzavřeného lesa bez vysoké oblohy, dalekého výhledu do kraje či bez pohledu na chaloupky rozmístěné v krajině, je výjimečný.*



130

**BRÁZDA OSKAR** (1887 - 1977)  
**Jihoevropské městečko**, 1935  
 olej/plátno, 66,5 x 58,5 cm,  
 sign. LD O. Brázda 1935.;  
 konzultoval a pravost ověřil  
 PhDr. Mgr. M. Zachař;  
 rámováno  
**16.000 Kč**



132

**PROCHÁZKA JARO** (1886 - 1949)  
**Havelský trh v Praze**, kolem 1935  
 olej/plátno, 50,5 x 65 cm, sign. LD Jaro Procházka;  
 konzultoval a pravost ověřil PhDr. Mgr. M. Zachař; rámováno  
**26.000 Kč**



131

**KONIČEK OLDŘICH**  
 (1886 - 1932)  
**Innsbruck**,  
 olej/karton, 26 x 32 cm,  
 sign. LD Old.Koniček;  
 konzultoval a pravost ověřil  
 PhDr. Mgr. M. Zachař;  
 vzadu ověření:  
 ak. mal. J. Šedivý  
 ze dne 22.3.1944;  
 vzadu dedikace, razítko autora;  
 rámováno  
**15.000 Kč**

133

**NEZNÁMÝ AUTOR**  
**Pražské zákoutí**,  
 olej/plátno, 60 x 50 cm,  
 sign. LD neurčena;  
 konzultoval  
 PhDr. Mgr. M. Zachař;  
 rámováno  
**10.000 Kč**





134

**MACOUN GUSTAV** (1892 - 1934)**Zima na Vysočině**, 1925

olej/karton, 69 x 79 cm,

sign. LD - GMacoun 25 -;

konzultoval a pravost ověřil

PhDr. Mgr. M. Zachař;

rámováno

**38.000 Kč**

135

**PORŠ GUSTAV** (1888 - 1955)**Hrad Kost v zimě**, kolem 1930

olej/karton, 44 x 55,5 cm,

sign. LD Porš Gustav;

konzultoval a pravost ověřil

PhDr. Mgr. M. Zachař;

rámováno

**35.000 Kč**

136

**HUDEČEK STANISLAV**

(1872 - 1947)

**Jarní tání**, kolem 1910

olej/plátno, 50,5 x 66 cm,

sign. LD St. Hudeček;

vzadu č. F-07-03-70;

konzultoval a pravost ověřil

PhDr. Mgr. M. Zachař;

místy opadaná malba;

rámováno

**14.000 Kč**

137

**TIP** **BLAŽÍČEK OLDŘICH** (1887 - 1953)**Chalupy na Štramberku**, 1913

olej/plátno, 80 x 95 cm,

sign. PD O. Blažíček 1913;

expertiza PhDr. N. Blažíčková-Horová;

reprodukováno: N. Blažíčková-Horová,

E. Havlová - Oldřich Blažíček Soupis díla, str. 38, č. 68;

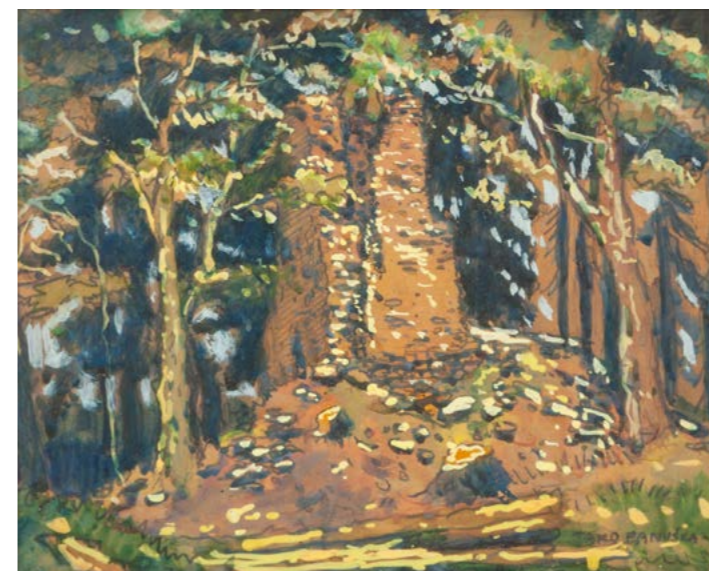
rámováno

**270.000 Kč****Z expertizy PhDr. N. Blažíčkové-Horové:**

*Obrázek Chalupy na Štramberku je nepochybná, krásná a už publikovaná práce prof. Oldřicha Blažíčka. Blažíčkovy pravidelné pobyty na Valašsku začínají v roce 1912. Štramberské chalupy zasněžené, v době tání, ale i na jaře a v létě, se staly Blažíčkovi podnětem k řadě záznamů. Předložený obraz zachycuje zimní den na vesnici, kdy střechy chalup a stromy jsou již beze sněhu, jen před chalupami ještě leží sníh. Prostor vybudovaný výtečnou perspektivou charakterizují dlouhé, vláčné a plynulé tahy štětce, obdivuhodná je skladba barev, převažují hnědé a bílé tóny, těmi je zachycen jiskřící sníh.*

**138****ULLMANN JOSEF (1870 - 1922)****Pohled do kraje, kolem 1908**olej/karton, 29 x 42,5 cm,  
sign. PD J. Ullmann;  
konzultoval a pravost ověřil  
PhDr. Mgr. M. Zachař;rámováno  
**25.000 Kč****139****HONSA JAN (1876 - 1937)****Horka u Chocně, 1921**olej/lepenka, 22 x 28 cm,  
sign. PD J Honsa;  
konzultoval a pravost ověřil  
PhDr. Mgr. M. Zachař;rámováno  
**9.000 Kč****140****JAMBOR JOSEF (1887 - 1964)****Cesta krajinou, 1954**olej/karton, 32,5 x 48,5 cm,  
sign. LD Jambor 1954;  
konzultoval a pravost ověřil  
PhDr. Mgr. M. Zachař;rámováno  
**40.000 Kč****141****ŠIMON TAVÍK****FRANTIŠEK**

(1877 - 1942)

**Na pobřeží,**olej/plátno, dřevěná deska,  
12 x 18 cm, sign. PD FTŠ;  
konzultoval a pravost ověřil  
PhDr. Mgr. M. Zachař;rámováno, pasparta  
**18.000 Kč****142****PANUŠKA ML. JAROSLAV (1898 - 1962)****Lesní zákoutí, kolem 1940**kombinovaná technika/karton,  
20 x 22 cm, sign. PD Jaro Panuška -;  
vzadu autorsky signatura;  
konzultoval a pravost ověřil  
PhDr. Mgr. M. Zachař;vystaveno: Výstava umělců Havlíčkova  
kraje - vzadu štítek;  
rámováno, pod sklem  
**20.000 Kč****143****JAKUB FRANTIŠEK**

(1875 - 1940)

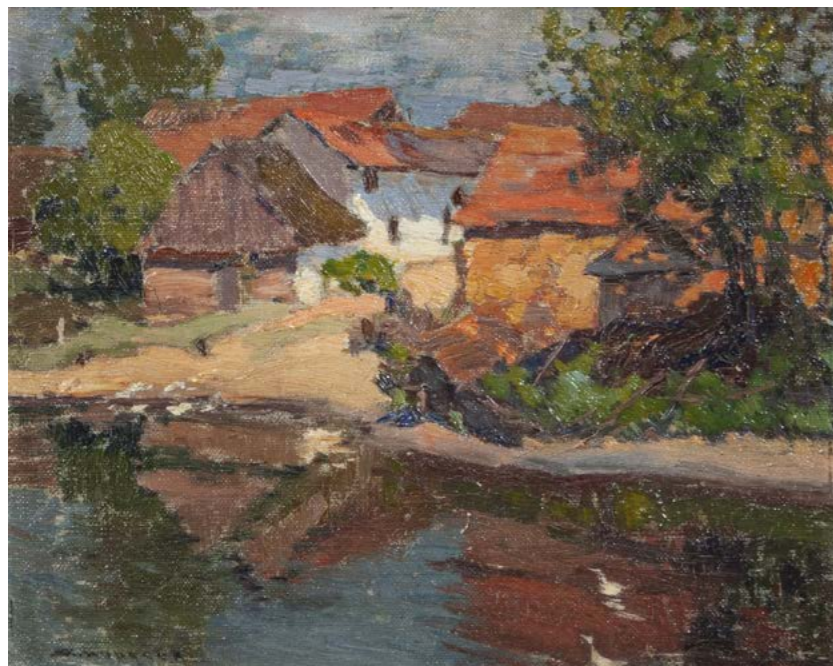
**Koupání v lese, kolem 1915**kombinovaná technika/dřevěná deska,  
36 x 26 cm, sign. PD F. Jakub.;konzultoval a pravost ověřil  
PhDr. Mgr. M. Zachař; provenience:

získáno z pozůstalosti autora;

rámováno, pod sklem

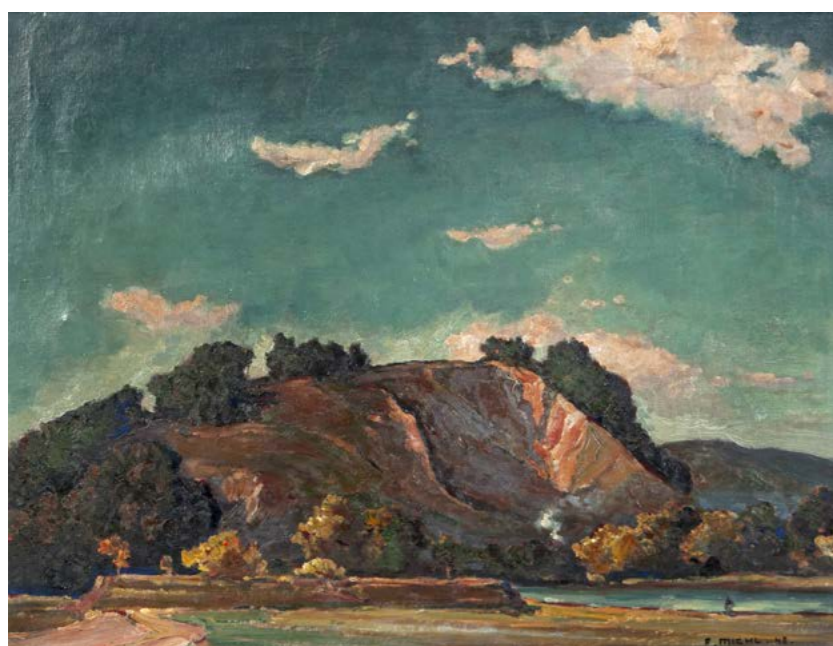
**15.000 Kč**





144

**HUDEČEK STANISLAV** (1872 - 1947)  
**Chalupy u rybníka**, kolem 1920  
 olej/plátno, karton, 23,5 x 27,5 cm,  
 sign. LD St. Hudeček;  
 konzultoval a pravost ověřil  
 PhDr. Mgr. M. Zachař;  
 rámováno  
**14.000 Kč**



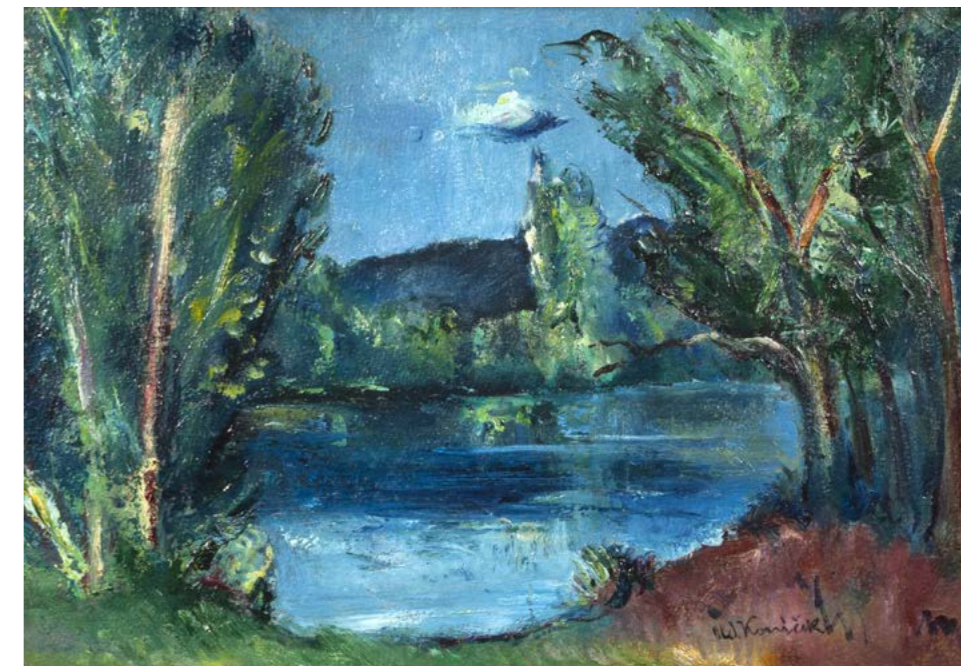
145

**MICHL FRANTIŠEK** (1901 - 1977)  
**V okolí Berounky**, 1948  
 olej/plátno, 50 x 65 cm,  
 sign. PD F. Michl. 48.;  
 rámováno  
**14.000 Kč**



146

**LÍBAL FRANTIŠEK** (1896 - 1974)  
**Přístav v Izole**, 1964  
 olej/deska, 24 x 33 cm,  
 sign. PD Fr. Líbal 64;  
 konzultoval a pravost ověřil  
 PhDr. Mgr. M. Zachař;  
 rámováno  
**14.000 Kč**



147

**KONÍČEK OLDŘICH**  
 (1886 - 1932)  
**Na Labi**, 1922  
 olej/lepenka, 35 x 49,5 cm,  
 sign. PD Old. Koníček;  
 z pozůstalosti - vzadu štítek,  
 čk. 1304; vystaveno: Riedlova  
 vila, Desná, 2022; rámováno  
**24.000 Kč**



148

**KOPF MAXIM** (1892 - 1958)  
**Z Tahiti**,  
 olej/karton, 16 x 29 cm,  
 sign. PD M Kopf; rámováno  
**24.000 Kč**



149

**BERAN ALJO** (1907 - 1990)  
**Ploumanac'h (Bretaň)**, 1937  
 olej/plátno, 55,5 x 75,5 cm,  
 sign. PD A Beran 37;  
 rámováno  
**47.000 Kč**



150

**SMETANA JAN** (1918 - 1998) **TIP****Ozimy**, 1956

olej/plátno, 70 x 96 cm,

sign. PD Smetana 56,

LD Jan Smetana;

vzadu autorsky popsáno; vystave-  
no: Galerie u Sv. Jakuba, Metličany,  
2014 - vzadu razítko; rámováno**80.000 Kč**

151

**HÁNA JAN** (1927 - 1994)**Píseň o mé vlasti**,

bronz, v. 62 cm,

sign. na plintě Jan Hána;

studie k sousoší Píseň o mé vlasti  
pro Národní divadlo v Praze**45.000 Kč**

152

**TIP** **BURIAN ZDENĚK** (1905 - 1981)**Malý Lord**, 1943

olej/deska, 57,5 x 43,5 cm, sign. PD Z. Burian;

reprodukováno: O. Müller, R. Walica - Zapomenutý svět Zdeňka  
Buriana, Ojedinělé a nevydané ilustrace, str. 61; rámováno**150.000 Kč**

/ autorský přepis na obraze

Obraz Zdeňka Buriana pochází ze série ilustrací k románu Malý lord autorky Frances Hodgson Burnettové. Burianův malířský um dokonale vystihl dětský román zasazený do doby konce 19. století. Součástí obrazu je i původní přepis s technickou poznámkou k tisku ilustrace.



153

**JIROUDEK FRANTIŠEK**  
(1914 - 1991)  
**Liběchovská vinice**, 1986  
olej/plátno, 65 x 85 cm,  
sign. LD Jiroudek 86.;  
konzultoval a pravost ověřil  
PhDr. Mgr. M. Zachař;  
vzadu autorsky popsáno;  
rámováno  
**25.000 Kč**



154

**JIROUDEK FRANTIŠEK**  
(1914 - 1991)  
**Orava**, 1983  
olej/plátno, 60 x 80 cm,  
sign. LD Jiroudek 83;  
vzadu autorsky popsáno;  
rámováno  
**18.000 Kč**

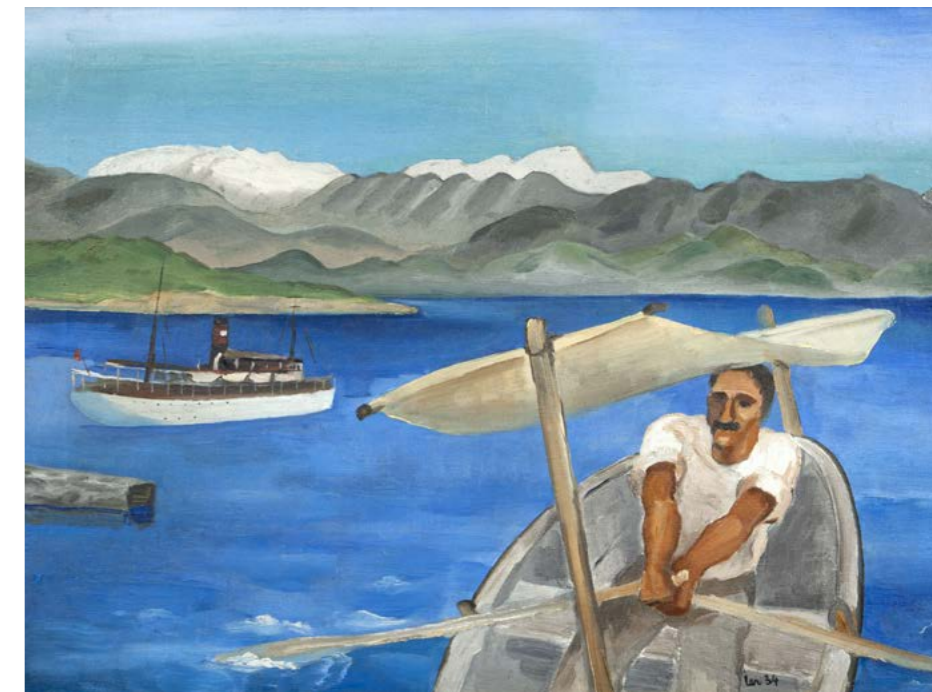


155

**EMLER FRANTIŠEK**  
(1912 - 1992)  
**Milenci**,  
tempera,  
ve výřezu 15 x 23 cm,  
sign. PD F. Emler;  
rámováno, pasparta,  
pod sklem  
**8.000 Kč**

156

**ŠIMÁK LEV** (1896 - 1989)  
**Korfu**, 1934  
olej/plátno, 54 x 73 cm,  
sign. PD Lev 34;  
vzadu autorsky popsáno,  
č. 284; vystaveno:  
Umělecká beseda -  
vzadu štítek;  
rámováno  
**14.000 Kč**



157

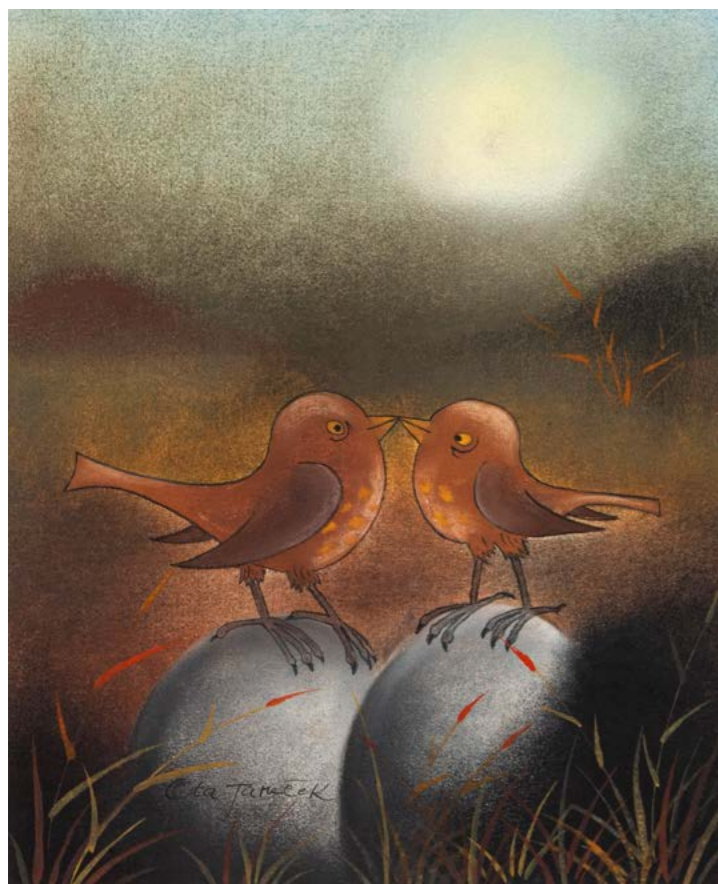
**HANYCH RUDOLF**  
(1906 - 1994)  
**Zvonice**, 1966  
olej/karton, 50,5 x 69,5 cm,  
sign. PD R. Hanych;  
vystaveno: Galerie u  
Sv. Jakuba, Metličany, 2021  
- vzadu razítko; rámováno  
**14.000 Kč**



158

**EMLER FRANTIŠEK**  
(1912 - 1992)  
**Milenci u Seiny**,  
tempera, 19 x 30 cm,  
sign. PD F. Emler;  
rámováno  
**9.000 Kč**





Ota Janeček  
Rámcí polišek  
Frynta Dvořákovi  
Ota Janeček  
25. 6. 1979

/ zadní strana

**159****JANEČEK OTA (1919 - 1996)****Ptáčci, 1979**

kombinovaná technika,  
ve výřezu 39,5 x 32 cm,  
sign. LD Ota Janeček;  
vzadu dedikace; pravost ověřena synem  
autora, kat. č. 9857; rámováno, pasparta,  
pod sklem

**29.000 Kč****160****HOREJC JAROSLAV (1886 - 1983)****Noc,**

bílý bronz, v. 48,5 cm,  
sign. na plintě Horejc;  
tombak; model Světlohoše pro  
Bio Louvre; publikováno: Arthouse  
Hejtmánek, kolektiv autorů -  
Horejc, str. 123

**45.000 Kč**

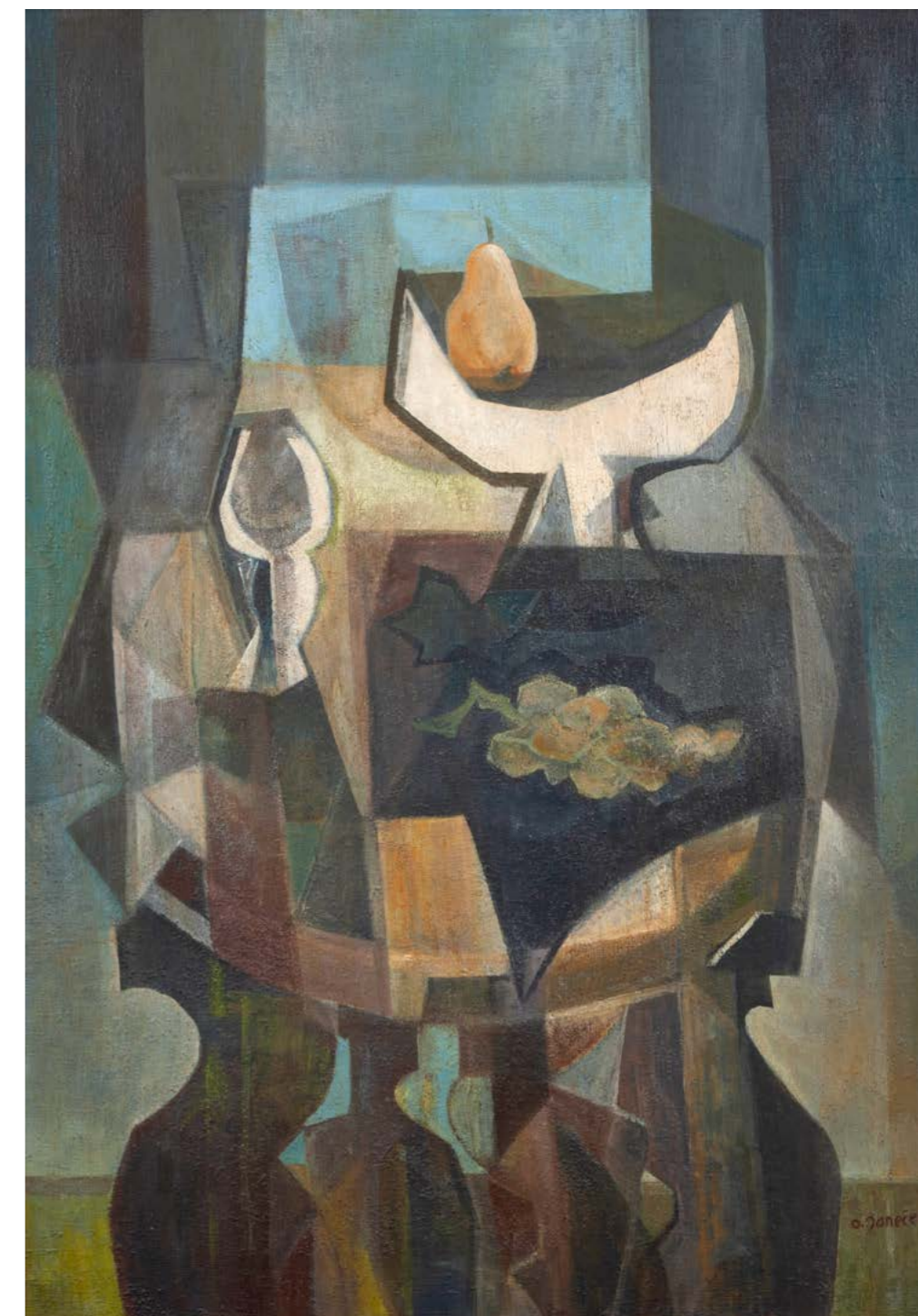
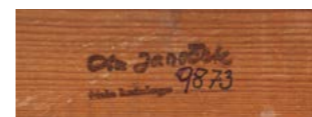
/ adjustace díla



/ detail signatury



/ číslo soupisu

**161****TIP JANEČEK OTA (1919 - 1996)**

**Zátiší s hruškou a pohárem, 2. pol. 40. let 20. století**  
olej/plátno, 96 x 66,5 cm, sign. PD O. Janeček;  
pravost ověřena synem autora, kat. č. 9873; rámováno  
**210.000 Kč**

*Obraz Zátiší s hruškou a pohárem od Oty Janečka je ukázkou autorovy tvorby z kubistického období z 2. poloviny 40. let 20. století, které dokládá v českém moderním malířství třetí vlnu výtvarné kubistické estetiky. Na předloženém obraze Zátiší s hruškou a pohárem se setkáváme s rozmanitostí a harmonií tvarů a ploch v tlumené barevnosti. Janečkovo pojetí kubismu a jeho řešení obrazové kompozice svědčí o promyšleném rozvrhu dílčích tvarů v abstraktně naznačeném prostoru a je založené na poetické, emotivní hodnotě barvy.*



162

**ŠVEC OTAKAR (1892 - 1955)**  
**Voskovec a Werich,**  
 bronz, v. 26,5 cm,  
 sign. na plintě O. Švec;  
 kovový podstavec  
**45.000 Kč**



164

**TIP** **GUTREUND OTTO (1889 - 1927)**  
**Hamlet,**  
 bronz 3/4, v. 69 cm,  
 nesignováno;  
 odlitek z přelomu  
 70. a 80. let 20. století;  
 na plintě Lil Zukov Praha VII 3/4  
**90.000 Kč**



165

**ŽEMLIČKA BOHUMIL (1938)**  
**Mužský akt,**  
 1975  
 olej/plátno,  
 120 x 80 cm,  
 sign. DU Žemlička 75;  
 nerámováno  
**40.000 Kč**



163

**JANEČEK OTA (1919 - 1996)**  
**Hlava,**  
 olej/karton, 33 x 45 cm,  
 sign. DU Janeček;  
 pravost ověřena synem autora,  
 kat. č. 4585; rámováno  
**40.000 Kč**

166

**DVOŘÁK KAREL (1893 - 1950)**  
**Tragédie -**  
**Alegorie napadení**  
**Československa,**  
 bronz, v. 23 cm, d. 50 cm,  
 sign. na plintě K. Dvořák 1938  
**85.000 Kč**





167

**BAUCH JAN** (1898 - 1995) **TIP**

**Akropolis**, 1964

olej/plátno, 60 x 70 cm,

sign. PD Jan Bauch 964;

reprodukováno: R. Michalová,

P. Kováč - Jan Bauch, str. 264 - 265, č. 202;

rámováno

**260.000 Kč**



/ detail signatury

Jan Bauch na konci 50. a začátku 60. let podnikl dvě cesty do Řecka, na kterých získal novou inspiraci pro svou tvorbu. Obraz zachycuje athénský palác Akropolis v dynamicky a pastózně nanesených sytých barvách. Obraz je také reprodukován v monografii Jana Baucha.



168

**TIP** **JÍRA JOSEF** (1929 - 2005)

**Hospoda „U Hroznu“**, 1981

olej/plátno, 90 x 100 cm,

sign. PD J. Jíra 81;

vzadu autorsky popsáno;

vzadu dedikace; reprodukováno:

V. Šlajchrt, Z. Štěpanovičová - Josef Jíra,

str. 126; rámováno

**560.000 Kč**



/ zadní strana



/ detail signatury

V roce 1979 Josef Jíra započal sérii obrazů na téma hospod a kaváren. Autor v tomto důležitém cyklu z 80. let zachytil výjevy ze svých oblíbených podniků jak v Praze, tak i v Paříži. Na předloženém obraze Josef Jíra svým osobitým malířským náznakem vypočetl scénu ze všedního života v interiéru pražské hospody. V témže roce také k obrazu vytvořil i stejnojmennou grafiku zpracovanou suchou jehlou.



169

ISTLER JOSEF (1919 - 2000) **TIP****Chiméry**, 1992

olej/plátno, 33,5 x 41 cm,

sign. PD Istler 92;

vzadu autorsky popsáno;

provenience: získáno z rodiny autora; ověřeno dcerou autora;

nerámováno

**48.000 Kč**

170

PADERLÍK ARNOŠT (1919 - 1999)

**Zátiší se dvěma květinami**, 1974

kombinovaná technika,

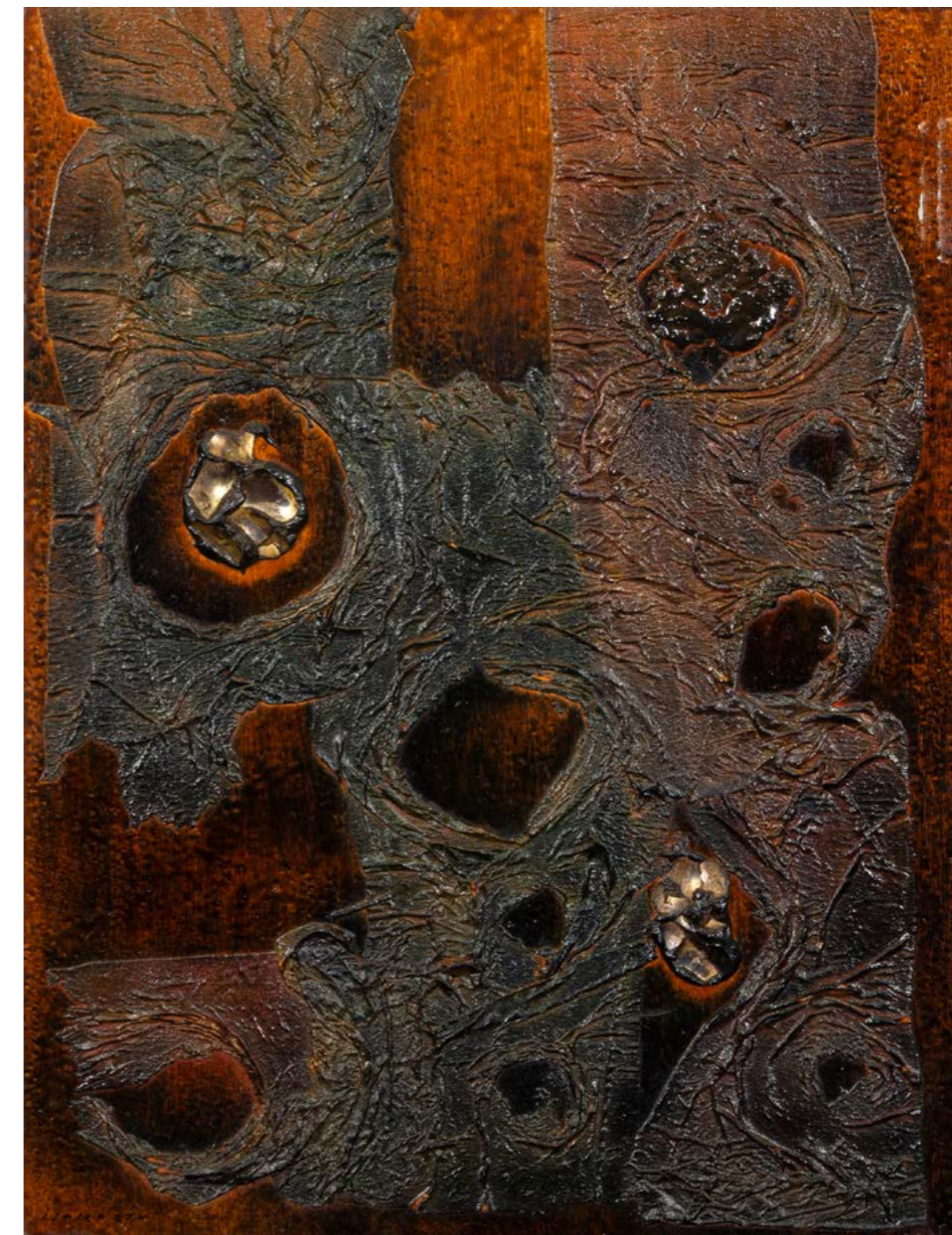
ve výřezu 34 x 44 cm,

sign. PD Paderlík;

PD dedikace; konzutováno a pravost

ověřena rodinou autora;

olep, pasparta, pod sklem

**6.000 Kč**

171

**TIP** ISTLER JOSEF (1919 - 2000)**Abstrakce**, 1967

Malba - kombinovaná technika, 53 x 40 cm, sign. LD Istler 67;

vzadu autorsky popsáno; provenience: získáno z rodiny autora;

ověřeno dcerou autora; nerámováno

**100.000 Kč**

172

SVOBODA RUDOLF (1924 - 1994)

**Ležící**,

leštěný bronz, v. 12 cm, d. 22 cm,

sign. 2x na plintě RS;

provenience: získáno

z rodiny autora;

rozměr včetně plinty

14 x 33,5 cm

**60.000 Kč**



173

**VRBOVÁ-KOTRBOVÁ VILMA**

(1905 - 1993)

**Chlapec s autíčkem,**

olej/plátno, 94 x 75 cm,

sign. PD Vilma Vrbová;

LU viditelný defekt;

vzadu krytý defekt;

drobná krakeláž;

rámováno

**39.000 Kč**

174

**MICHAL RASTISLAV (1936)****Malá kompozice s ženami, 1964**

olej/plátno, 68,5 x 55 cm,

sign. vzadu Rastislav Michal 1964;

vzadu autorsky popsáno; rámováno

**10.000 Kč**

175

**BRADÁČEK JIŘÍ (1922 - 1984)****Dívka s drdolem,**

sádra,

v. 28 cm,

nesignováno

**5.000 Kč**

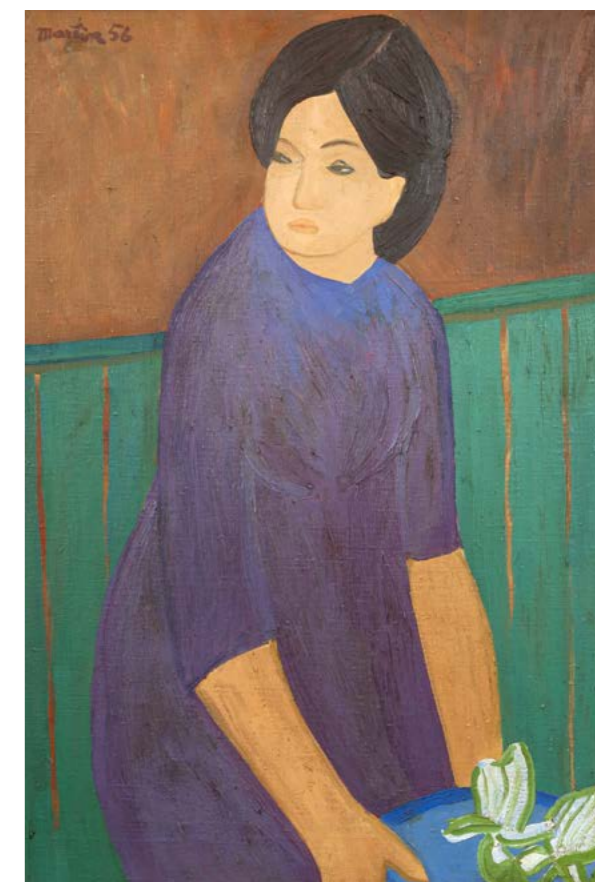
TIP

**ŠKOPEK MARTIN JIŘÍ (1915 - 1962)****Květinářka, 1956**

olej/plátno, 75 x 50 cm,

sign. LN Martin 56;

vzadu č. 1231, SČVU; rámováno

**85.000 Kč**

Jiří Martin, vlastním jménem Jiří Škopek, byl současníkem a také uměleckou paralelou Karla Černého. Jeho tvorba byla silně ovlivněna a navazovala na malbu pařížské školy. Martinovy obrazy se vyznačují dekorativně koncipovanou kompozicí, čistou linií a jasnou barevností a zároveň nepřehlédnutelnou robustností. Jiří Martin patřil mezi spoluzakladatele skupiny Máj 57 a tvořil také v duchu formalismu, jež se mu stalo osudným a byl vyloučen ze Svazu výtvarných umělců. Jiří Martin Škopek zemřel předčasně a v zapomnění ve svém ateliéru nedaleko Akademie výtvarných umění.

177

**HOREJC JAROSLAV**

(1886 - 1983)

**Akt na špičkách,**

patinovaná sádra,

v. 43 cm,

sign. dole Horejc;

vespodu původní

sběratelský štítek

**18.000 Kč**

178

**SOUČEK KAREL**

(1915 - 1982)

**Stojící akt, kolem 1940**

kombinovaná technika/

karton, 65 x 44,5 cm,

sign. PD K. Souček;

raná tvorba, rámováno

**10.000 Kč**



**179****FRYDECKÝ VÁCLAV**  
(1931 - 2011)**Hudba**, 1967patinovaný bronz 5/6,  
v. 100 cm,

sign. na plintě

V. Frydecký 67;

na boku značka litce

OŠ (O. Špaček);

reprodukováno: F. Dvořák

- Václav Frydecký,

Jakura, 2009, str. 82

**130.000 Kč****180****JANSKÝ PETR** (1959)**Torzo**, 1999

bronz 24/7, v. 16 cm,

sign. dole Janský;

dole autorská plomba

a plomba slévačů;

provenience: původně

získáno z ateliéru autora

**25.000 Kč****181****VINGLER FRANTIŠEK VINCENC**

(1911 - 1981)

**Opička**,

bronz, v. 28 cm,

sign. dole Vingler;

první odlitek; provenience:

získáno z rodiny autora

**85.000 Kč****182****BAUCH JAN** (1898 - 1995)**Myjící se dívka**,

patinovaný bronz,

v. 21 cm, d. 20 cm,

sign. dole Jan Bauch;

mramorový podstavec;

pozdější odlitek

**38.000 Kč****183****TIP** **CHLUPÁČ MILOSLAV** (1920 - 2008)**Zátiší III**, 1992

olej/plátno, 50 x 60 cm,

sign. PD Chlupáč M; vzadu O72 R,

vystaveno: Galerie ART Praha "Miloslav Chlupáč malíř a sochař", 2014,

reprodukováno v katalogu str. 36;

vystaveno: Galerie u Betlémské kaple, Praha, 2022;

rámováno

**180.000 Kč**

V maliřském díle Miloslava Chlupáče se setkáváme se zpracováním motivu zátiší, kdy autor směřoval ke zjednodušení tvarů a zároveň ke zvýraznění celku a v obrazech se odráží vliv kubistického tvarosloví. Na nabízeném obraze Miloslav Chlupáč svým osobitým rukopisem přenesl trojrozměrný prostor a objem zátiší na obrazovou plochu pomocí barvy a světla. Barevné tóny a kontrast společně se světlem a stínem dodávají zobrazeným objektům iluzivní plasticitu.

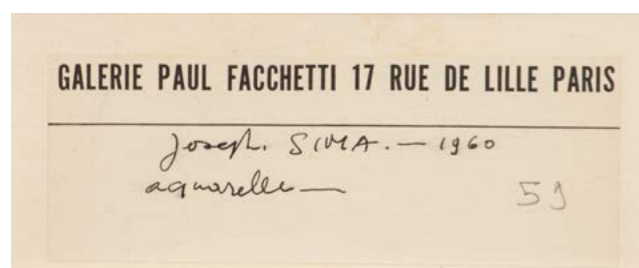
184

**TIP** ŠÍMA JOSEF (1891 - 1971)**Bez názvu (Šedá krajina), 1960**

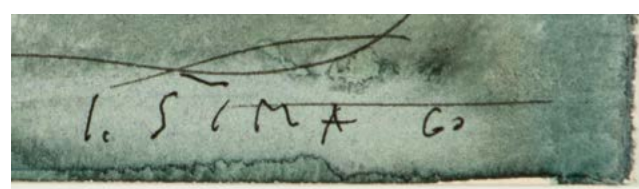
tuš, akvarel/papír, 37 x 28 cm,

sign. PD J. Šíma 60;

expertiza PhDr. R. Michalová, Ph.D.; vzadu štítek "Galerie Paul Facchetti, Paris", č. 59, vystaveno a reprodukováno: "Joseph Sima, Visions du monde retrouvé", Musée de l'Hospice Saint-Roch, Issoudun, 2015, kat. č. 59, str. 88; rámováno, pasparta, pod sklem

**540.000 Kč**

/ detail štítku na zadní straně díla



/ detail signatury



/ adjustace díla

Akvarel „Bez názvu“ je originální, sběratelsky vzácnou, interiorizovanou krajinou Josefa Šímy, autora patřícího k největším osobnostem, jež ustálily podobu českého moderního umění dvacátého století. Šíma se ve třiceti letech usídlil v Paříži, kde se mu podařilo účastnit se mezinárodní výtvarné scény. Paralelně však udržoval živý kontakt s domácí kulturou a stal se členem devětsilu, přispíval do avantgardních časopisů a překládal francouzské autory. Předložený Akvarel byl vystaven v roce 2015 v Musée de l'Hospice Saint-Roch na výstavě „Joseph Sima, Visions du monde retrouvé“, neboli „Vize znovuobjeveného světa“ a byl reprodukován ve výstavním katalogu č. 59 na straně 88. Nosnou myšlenkou Šimovy tvorby byla snaha vyjádřit jednotu světa. Posuzované dílo „Bez názvu“ je krásnou intimnější ukázkou Šimovy pozdější tvorby (1958-1960), vyznačující se neobyčejnou duchovní hloubkou. Akvarel je součástí rozsáhlého cyklu produchovních krajin, díky němuž se autor dostává po téměř desetileté tvůrčí pauze způsobené válečným traumatem zpět na scénu a stává se opět mezinárodně uznávanou osobností. Motivicky připomíná dílo proudění vzduchu či vody.

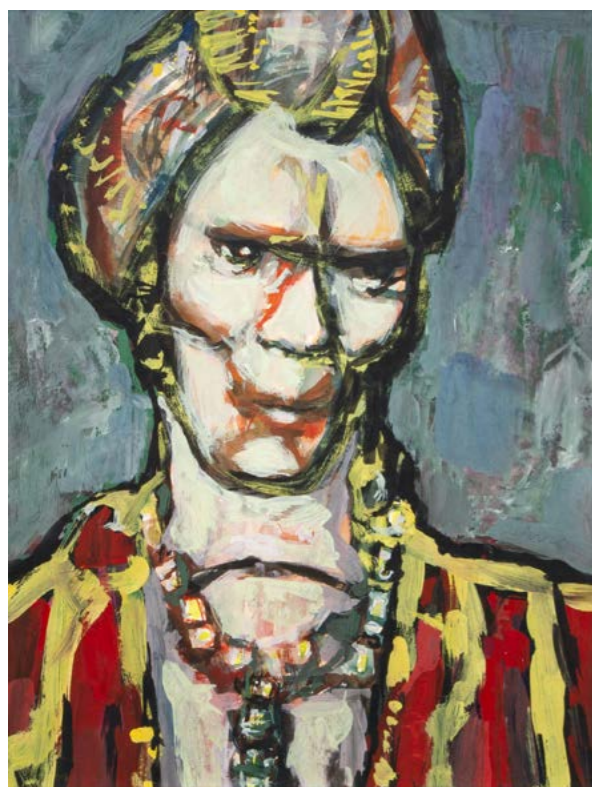




185

**SOUČEK KAREL** TIP

(1915 - 1982)

**Prodavačka květin  
v Madridu, 1981**olej/plátno, 140 x 110 cm,  
sign. LD K. Souček 81;  
provenience: získáno  
z rodiny autora;  
rámováno**140.000 Kč**

186

**LIESLER JOSEF** (1912 - 2005)**Herec, 1946**tempera/karton, 39,5 x 30 cm,  
sign. PU Liesler 46;  
provenience: původně získáno z ateliéru  
autora;

rámováno, pod sklem

**15.000 Kč**

187

TIP **JAKOBY JÚLIUS** (1903 - 1985)**Kristus pred Pilátom,**

olej/karton, 34,5 x 45,5 cm,

sign. LD Jakoby;

expertiza PhDr. J. Čechová;

provenience: původně získáno z pozůstalosti  
významné slovenské sbírky MUDr. Eugena Najmika;

písemné prohlášení z rodiny o nabytí díla z ateliéru autora;

rámováno

**280.000 Kč****z expertízy PhDr. J. Čechové:**

*Ide o známý biblický výjav "Kristus pred Pilátom", ktorý tvorí figurálna kompozícia s ústrednou postavou Krista stojaceho v dlhom bielom rúchu pred Pontským Pilátom, ktorý bol v rokoch 26 - 33 po Kr. piatym rímskym prefektom provincie Judea. Posudzovaný obraz vykazuje znaky autorovho rukopisu a na prvý pohľad vyzerá na prácu Júliusa Jakobyho z rokov 1944 až 1948, kedy v jeho tvorbe vzniklo viacero novozákonných motívov ako je Vstup do Jeruzalema, Krížová cesta, Golgota a ďalšie. Ježiš pred Pilátom pravdepodobne patrí k novozákonným námetom z uvedeného obdobia tvorby Júliusa Jakobyho.*



188

**SEDLISKÝ IVAN** (1926 - 1999)  
**Antický Řím**, 1967  
 olej, písky/plátno, 120 x 90 cm,  
 sign. LD ivan 67;  
 vzadu autorský popis; rámováno  
**18.000 Kč**



190

**SVOBODA RUDOLF** (1924 - 1994)  
**Pierot**,  
 leštěný bronz, v. 35 cm,  
 sign. zespođu RS;  
 provenience: získáno z rodiny autora  
**44.000 Kč**



189

**ŠILAR LUBOMÍR** (1932)  
**Antický motiv**,  
 keramický reliéf, 46 x 56 cm,  
 sign. PD Šilar;  
 na dřevěné desce;  
 provenience: původně získáno  
 z ateliéru autora  
**9.000 Kč**



191

**KOTÍK JAN** (1916 - 2002)  
**Abstraktní kompozice**, 1983  
 kombinovaná technika,  
 30 x 20,5 cm, sign. PD J. K. 83;  
 konzultoval a pravost ověřil syn autora;  
 rámováno, pod sklem  
**11.000 Kč**



192

**HOŘÁNEK JAROSLAV** (1925 - 1995)  
**Rostoucí ostrov**, 1964  
 email/deska, 76 x 71 cm, sign. LD Hořánek 64;  
 vzadu autorský štítek; provenience: původně  
 získáno z pozůstalosti autora;  
 rámováno v liště  
**50.000 Kč**

193

**LEHOUČKA JOSEF**  
 (1923 - 1999)  
**Housle**, 1996  
 olej/dřevo,  
 v. 60 cm, š. 21 cm,  
 sign. vzadu J. H. L 1996;  
**14.000 Kč**



194

**HOŘÁNEK JAROSLAV** (1925 - 1995)  
**Terče 30**, 1961  
 email/deska, 31 x 24 cm, sign. LD Hořánek 61;  
 provenience: původně získáno z pozůstalosti autora; rámováno  
**20.000 Kč**



195 TIP

**NAČERADSKÝ JIŘÍ**

(1939 - 2014)

**Žena v hlavě, 2006**

olej/plátno, 90 x 90 cm,

sign. PD Načeradský;

LD 2006;

ověřeno kurátorem

a správcem pozůstalosti

autora P. Machem;

rámováno

**75.000 Kč**

196

**BRICHCÍN ROMAN (1958)****Žena s pruhanou šálou, 2022**

olej, akryl/plátno, 50 x 65 cm,

sign. DU Brichcín;

provenience: získáno z rodiny

autora; rámováno

**40.000 Kč**

197

**GO RAITR JAN**

(1960)

**Černý anděl,**

ocel/mosaz/zlato,

v. 100 cm,

sign. zespodu

Jan R. Go;

provenience:

původně získáno

z ateliéru autora

**64.000 Kč**

198

**NAČERADSKÝ JIŘÍ**

(1939 - 2014)

**Kudlanka černá, 2010**

olej/plátno, 65 x 65 cm,

sign. PD Načeradský 2010;

ověřeno kurátorem a správcem

pozůstalosti autora P. Machem;

rámováno

**58.000 Kč**

TIP

**MILKOV STEFAN (1955)****Memento mori, 2023**

bronz, v. 58,5 cm, 1. odlitek,

sign. na plintě Milkov 23;

provenience:

původně získáno z ateliéru autora

**240.000 Kč**

**200** TIP**MRÁZKOVÁ DAISY (1923 - 2016)****Límeč, 1996**

tempera/plátno, 125 x 95 cm,

sign. DU DM 96;

provenience: získáno  
z významné východočeské  
sbírky; rámováno**210.000 Kč**

V průběhu let Daisy Mrázková upustila od maleb portrétů a z touhy po tvorbě v osamění bez jakýchkoliv rušivých elementů se zaměřila na díla nefigurální. V malířském díle byly pro Daisy Mrázkovou inspirací člověk a příroda a také touha vyjádřit sama sebe skrze své obrazy. Na obrazech imaginárních krajín se odráží autorčina niterná skutečnost, která byla pro Daisy Mrázkovou důležitější než realita okem viděná. Temperové krajiny se vyznačují harmonickou barevností a tvar je oproštěn od detailů.

**201****VYLEŤALOVÁ OLGA (1944)****Vzdálený vrchol, 2018**

olej/plátno, 50 x 70 cm,

sign. PD Vyleťalová;

vzadu autorsky popsáno;

provenience: získáno z ateliéru  
autorky; rámováno**24.000 Kč****TIP 202****VYLEŤAL JAN (1940 - 2013)****Nukled syntéza, 2008**

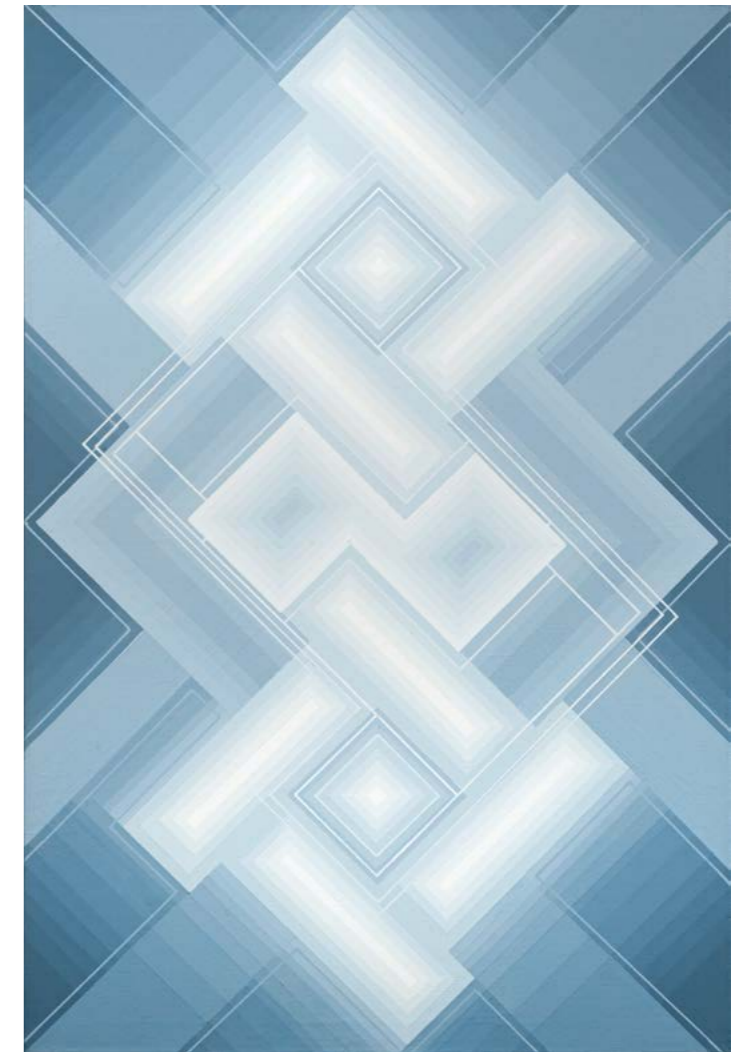
akryl/plátno, 120,5 x 80 cm,

sign. vzadu Vyleťal;

vzadu autorsky popsáno;

provenience: získáno z rodiny

autora; nerámováno

**45.000 Kč****TIP 203****VYLEŤAL JAN (1940 - 2013)****Geometrická kompozice, 2006**

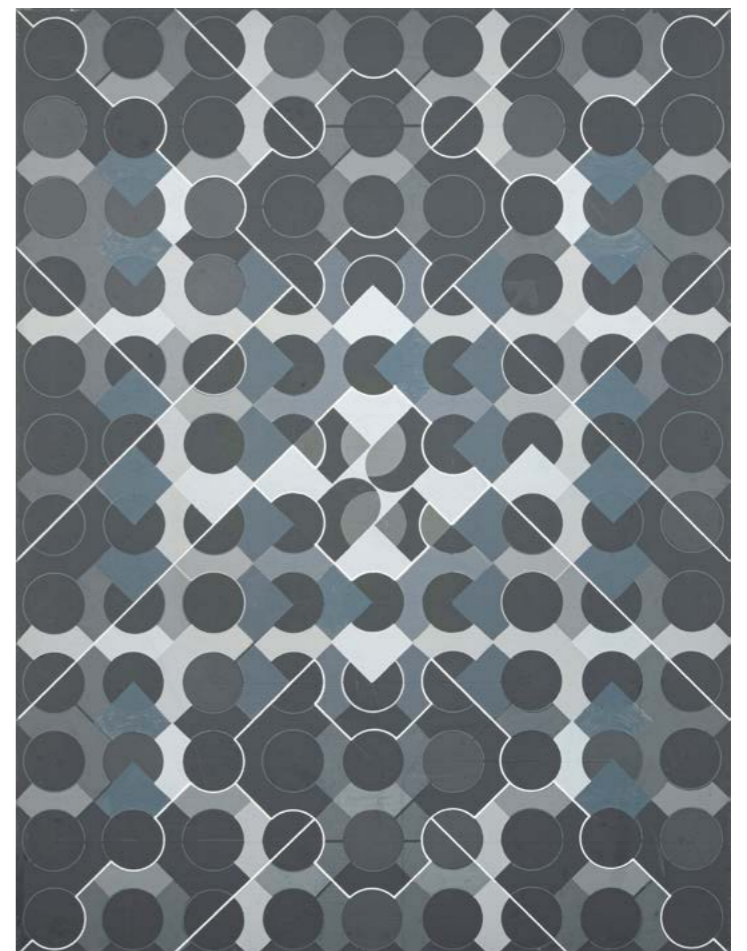
akryl/plátno, 120,5 x 90 cm,

sign. vzadu Vyleťal;

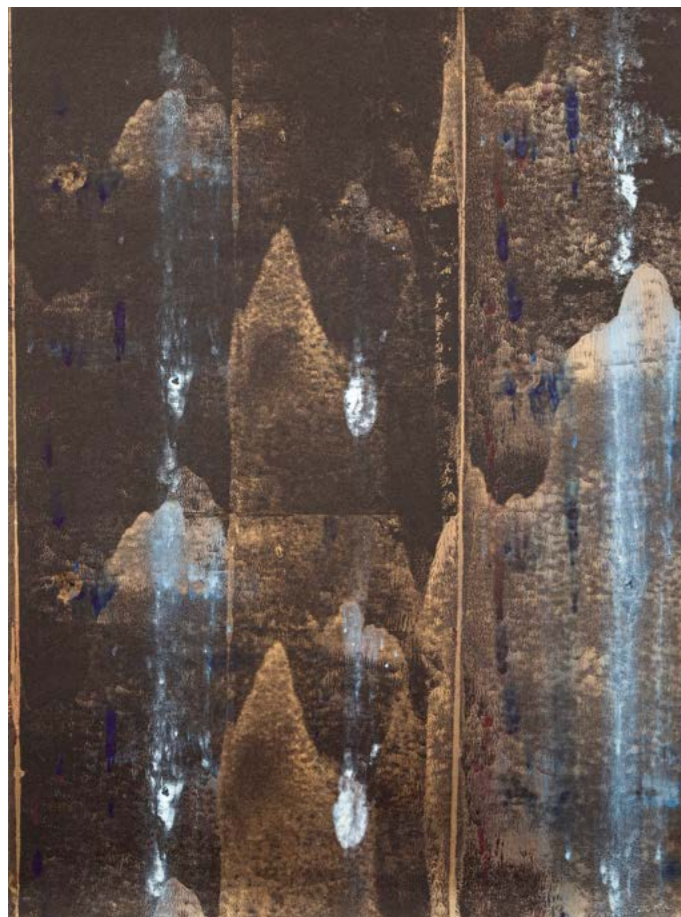
vzadu autorsky popsáno;

provenience: získáno z rodiny

autora; nerámováno

**50.000 Kč**

Kosmická geometrie Jana Vyleťala, bratra malíře Josefa Vyleťala, je inspirovaná lidským vnímáním vesmíru a je originálním přínosem českého geometrického umění. V díle Jana Vyleťala je precizně vypracovaná skladba plochy obrazu převedena do geometrické struktury budované skrze astronomii, která byla Jana Vyleťala velkou vášní.



204

**HÁBL PATRIK (1975)**  
**Hory v dešti**, 2018  
 olej/papír, 70 x 50 cm,  
 sign. vzadu Patrik Hábl 2018;  
 vzadu autorsky popsáno; volný list  
**20.000 Kč**



205

**HÁBL PATRIK (1975)**  
**Modro-zlaté hory**, 2018  
 olej/papír, 70 x 50 cm,  
 sign. vzadu Patrik Hábl 2018;  
 vzadu autorsky popsáno; volný list  
**20.000 Kč**



206

**TURJANSKÝ PAVEL (1944)**  
**Abstrakce - podzim**, 1996  
 kombinovaná technika,  
 ve výřezu 47,5 x 67,5 cm,  
 sign. PD Turjanský 96;  
 rámováno, pasparta, pod sklem  
**5.000 Kč**

TIP 207

**ŠEVČÍK MILOŠ (1939 - 2007)**

**Vlna**, 1999

olej/plátno, 201 x 127 cm,

nesignováno;

vzadu autorsky popsáno; provenience:

původně získáno z pozůstalosti autora;

nerámováno

**60.000 Kč**



208

**NIŽŇANSKÝ PETER (1956)**

**Kozoroh**, 2019

patinovaný a leštěný bronz,

3. odlitek, v. 37 cm,

sign. na levé zadní noze PN 2019 3;

provenience: původně získáno

z ateliéru autora;

přiložen certifikát pravosti;

mramorový sokl

**110.000 Kč**





209

**BENEŠOVÁ DANIELA (1929)**  
**Zimní krajina, 1980**  
 olej/překližka, 30,5 x 35,5 cm,  
 sign. LD D. H. Benešová 80;  
 rámováno  
**20.000 Kč**



210

**HARTINGER ILJA (JILJÍ) (1935)**  
**Zimní krajina, 1987**  
 kvaš, akvarel/karton, 63 x 72 cm,  
 sign. PD JHartinger 87;  
 rámováno, pod sklem  
**29.000 Kč**



211

**BENEŠOVÁ DANIELA (1929)**  
**Kytička,**  
 olej/plátno, 35 x 45,5 cm,  
 sign. LD D. H. Benešová;  
 uprostřed drobná krakeláž;  
 rámováno  
**25.000 Kč**

212

**KANYZA JAN (1947)**  
**Uprostřed adventu I, 2000**  
 akryl, koláž, tuš,  
 80 x 65 cm,  
 sign. PD Kanyza MM;  
 vzadu autorsky popsáno;  
 provenience:  
 původně získáno  
 z ateliéru autora;  
 rámováno  
**50.000 Kč**



213

**HARTINGEROVÁ JIŘINA (1941)**  
**Vzpomínka na moře I., 1995**  
 olej/plátno, 64 x 80 cm,  
 sign. PD JHartingerová 95;  
 vzadu autorské štítky; provenience:  
 získáno z ateliéru autorky; rámováno  
**42.000 Kč**



214

**HARTINGEROVÁ JIŘINA (1941)**  
**Vzpomínka na moře II., 1996**  
 olej/plátno, 60 x 80 cm,  
 sign. PD JHartingerová 96;  
 vzadu autorské štítky; provenience:  
 získáno z ateliéru autorky; rámováno  
**43.000 Kč**





215 TIP

**HÁBL PATRIK (1975)**  
**Zlaté hory**, 2018 - 2020  
 olej/plátno, 120 x 100 cm,  
 sign. vzadu;  
 vzadu autorsky popsáno;  
 nerámováno  
**140.000 Kč**



216

**KODET KRISTIAN (1948)**  
**Hlava dívky**, 2023  
 olej/plátno, karton, 35 x 30 cm,  
 sign. PD K. Kodet;  
 vzadu autorský štítek; provenience:  
 získáno z rodiny autora; rámováno  
**50.000 Kč**



217

**MATOUŠEK FRANTIŠEK (1967)**  
**New York 15**, 2007 - 08  
 akryl, tkanina/plátno, 51 x 70 cm,  
 sign. vzadu František Matoušek;  
 vzadu autorsky popsáno;  
 nerámováno  
**19.000 Kč**

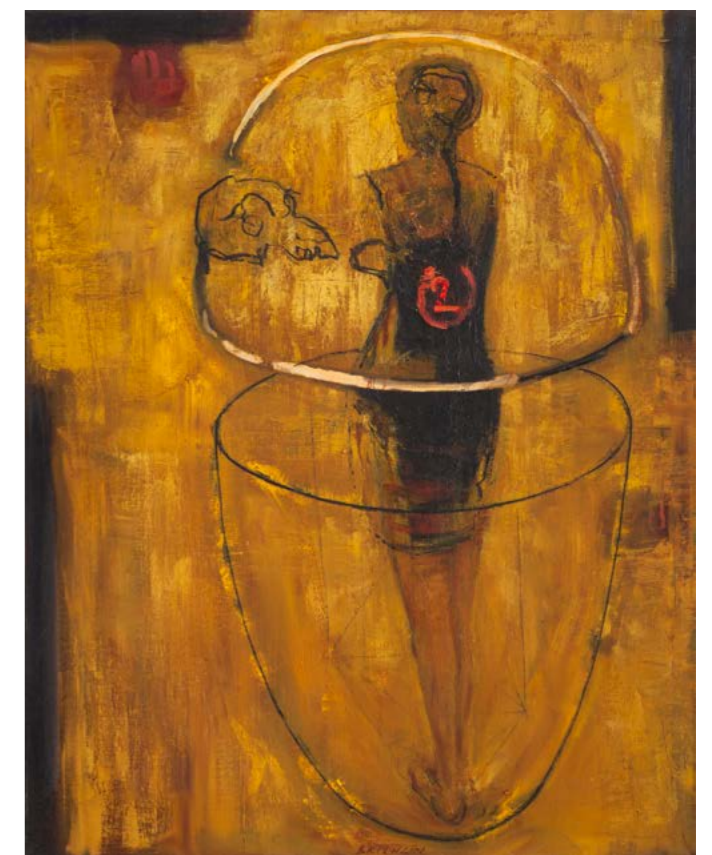


218

**TIP JANOVSKÝ MICHAL (1984)**  
**Stařec a sovy**, 2022  
 olej/plátno, 100 x 100 cm,  
 sign. uprostřed Janovský 2022;  
 provenience: získáno z ateliéru autora;  
 vzadu autorsky popsáno; rámováno  
**70.000 Kč**

219

**BRICHCÍN ROMAN (1958)**  
**La femme fatale (Enigma)**, 2021-2022  
 olej/plátno, 140 x 110 cm,  
 sign. DU Brichcín;  
 vzadu autorsky popsáno;  
 provenience: získáno z rodiny autora;  
 nerámováno  
**120.000 Kč**





220

**VELČOVSKÝ JOSEF (1945)****Ovocná krajina, 1992**akryl/plátno, dřevěná deska, 39,5 x 49,5 cm,  
sign. LD Velčovský 92;vzadu autorsky popsáno; vystaveno:  
Galerie pod Radnicí, Zlín, vzadu štítek;  
rámováno**90.000 Kč**

221

**VELČOVSKÝ JOSEF (1945)****Hollywood garden, 1992**akryl/plátno, dřevěná deska, 39,5 x 49,5 cm,  
sign. PD Velčovský 92;vzadu autorsky popsáno; vystaveno:  
Galerie pod Radnicí, Zlín, vzadu štítek;  
rámováno**90.000 Kč**

222

**TIP KANYZA JAN (1947)****Večer v Provence, 2010**akryl/plátno, 40 x 50 cm,  
sign. PD Kanyza 2010;

vzadu autorsky popsáno;

provenience: původně získáno  
z ateliéru autora; rámováno**40.000 Kč**

223

**KANYZA JAN (1947)****Znakosloví II., 2002**akryl/plátno, 80 x 65 cm,  
sign. PD Kanyza 02;

vzadu autorsky popsáno;

provenience: původně získáno  
z ateliéru autora; rámováno**50.000 Kč**



224

**JIRKŮ BORIS** (1955)  
**Zátiší s ovocem**, 1999  
 olej/sololit, 120 x 69,5 cm,  
 sign. PD 99 Boris Jirků;  
 rámováno  
**58.000 Kč**



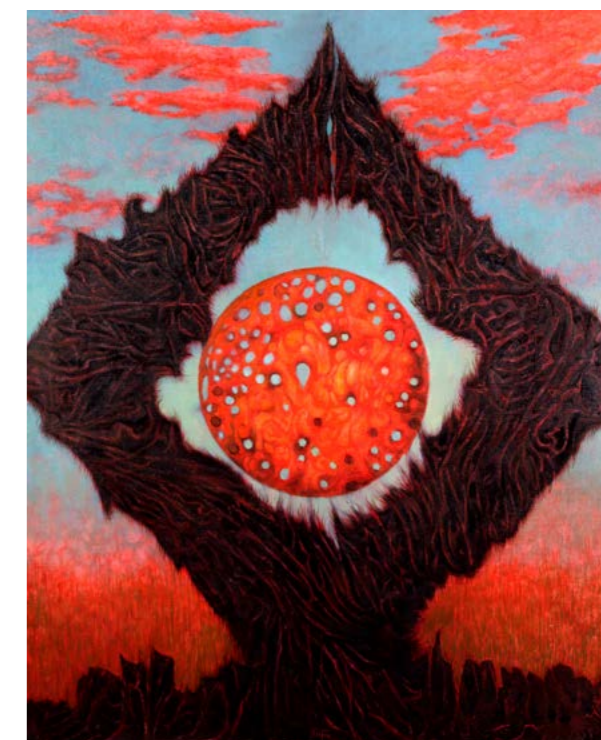
225

**KITZBERGER IGOR** (1963)  
**Ochránce**,  
 bronz, v. 20 cm,  
 sign. dole značkou Igor Kitzberger;  
 výška včetně soklu 24 cm  
**11.000 Kč**



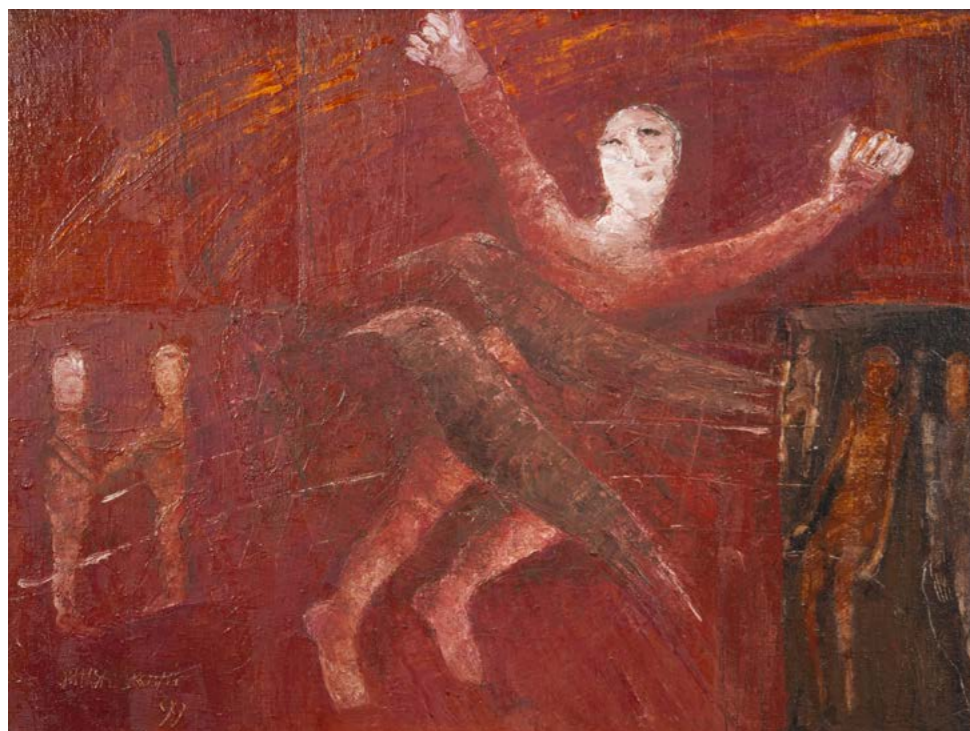
227

**GRIMMICH IGOR** (1979)  
**Na okraji**, 2013  
 akryl/lepenka, 50 x 50 cm,  
 sign. PD Grimmich 13;  
 vzadu razítko Galerie u Sv. Jakuba, Nový  
 Bydžov - Metličany 2019; vystaveno: "Umelka"  
 Bratislava; rámováno  
**14.000 Kč**



228

**KREJČA ALEŠ** (1941)  
**Hájení myšlenky**, 2012  
 olej/plátno, 100 x 90 cm,  
 sign. DU Krejča, Aleš Krejča cz;  
 vzadu autorsky popsáno;  
 provenience: získáno  
 z rodiny autora; rámováno  
**40.000 Kč**



226

**HUSÁRIKOVÁ JINDRA**  
 (1931 - 2016)  
**Dvojice**, 1999  
 olej/plátno, 61 x 80 cm,  
 sign. LD J. Husáriková 99;  
 rámováno  
**54.000 Kč**



229

**HARTINGER ILJA (JILJÍ)**  
 (1935)  
**Město katedrál**, 2012  
 olej/sololit, 60 x 70 cm,  
 sign. PD Hartinger 012;  
 vzadu autorský štítek;  
 provenience: získáno  
 z ateliéru autora;  
 rámováno  
**46.000 Kč**



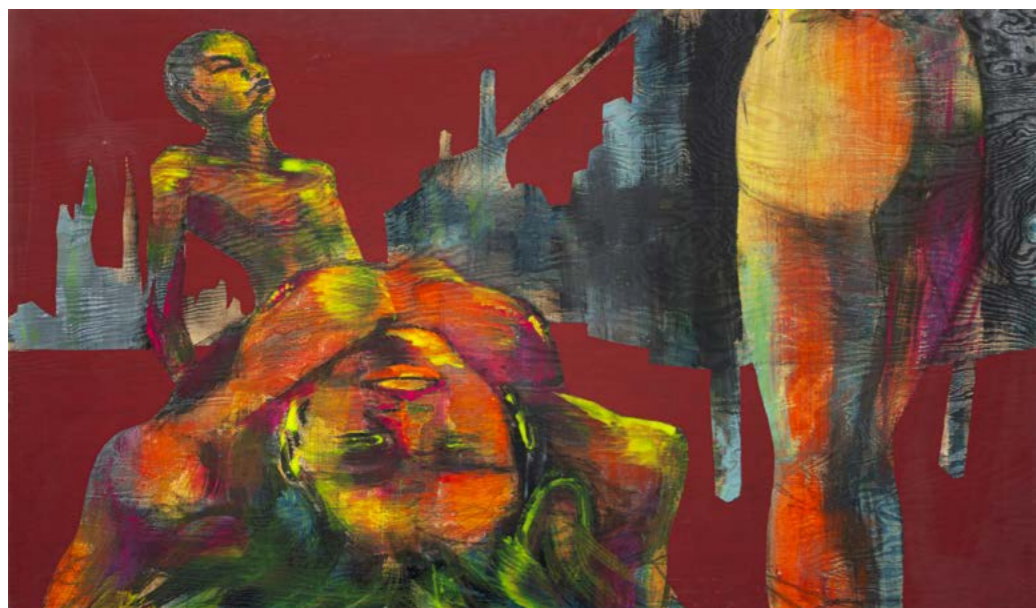
230

**KROČA ANTONÍN (1947)**  
**Evička**, 1999  
 olej/sololit, 122 x 70 cm,  
 sign. PD 3.8.99 Kroča;  
 vzadu autorsky popsáno;  
 rámováno v liště  
**13.000 Kč**



231

**KROČA ANTONÍN (1947)**  
**Ilona**, 1999  
 olej/sololit, 95,5 x 60,5 cm,  
 sign. DU Kroča 99;  
 vzadu autorsky popsáno;  
 rámováno v liště  
**12.000 Kč**



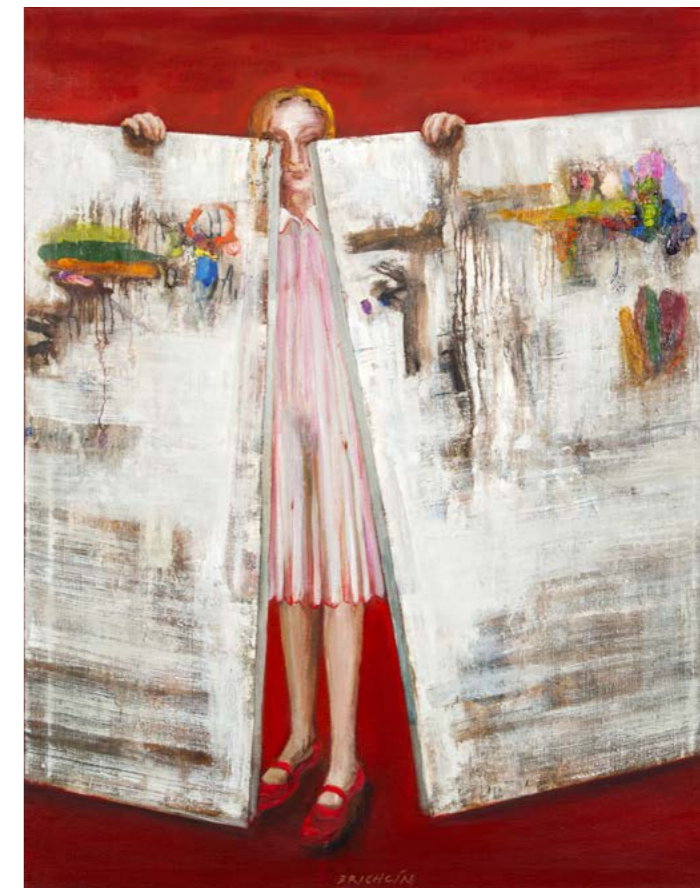
232

**KREJBICH DANIEL**  
 (1969)  
**Globální oteplování -  
 Sex ve městě**, 2009  
 kombinovaná technika,  
 fotoluminiscenční  
 pigmenty/deska,  
 105 x 177 cm,  
 sign. vzadu DK 009;  
 provenience: původně  
 získáno z ateliéru autora;  
 nerámováno  
**19.000 Kč**



233

**TIP BRICHCÍN ROMAN (1958)**  
**Bílá plátna**, 2022 - 23  
 olej/plátno, 140 x 110 cm,  
 sign. DU Brichcín;  
 vzadu autorsky popsáno;  
 provenience: získáno  
 z rodiny autora;  
 nerámováno  
**120.000 Kč**



234

**MOCEK JIŘÍ (1945)**  
**Andrea (Světlo a stín)**, 2023  
 olej/plátno, 35 x 25 cm,  
 sign. PD Mocek;  
 vzadu autorsky popsáno;  
 provenience: získáno  
 z ateliéru autora;  
 rámováno  
**22.000 Kč**

235

**KŘELINA ROMAN (1966)**  
**Dívčí akt**, 2021  
 akryl/plátno, 80 x 60 cm,  
 sign. PD Křelina 2021;  
 vzadu autorsky popsáno; č. 1666;  
 provenience: získáno z ateliéru  
 autora; reprodukováno: R. Křelina -  
 Příběhy obrazů, str. 111; nerámováno  
**17.000 Kč**



**238****ZÁRYBNICKÝ ROSTISLAV (1936)****U vody, 2019**

olej/plátno, 90 x 70 cm,

sign. LN Záry 19;

vzadu autorský štítek; provenience:

získáno z rodiny autora;

rámováno v liště

**20.000 Kč****239****TIP ZÁRYBNICKÝ ROSTISLAV (1936)****Po koncertu, 2009**

olej/plátno, 100 x 109 cm,

sign. PD Záry 09;

vzadu autorský štítek; provenience:

získáno z rodiny autora;

rámováno

**40.000 Kč****236****ŠPAŇHEL JAKUB (1976) TIP****Čínská centrální banka, 2009**

Z cyklu centrálních bank

olej/plátno, 200 x 250 cm,

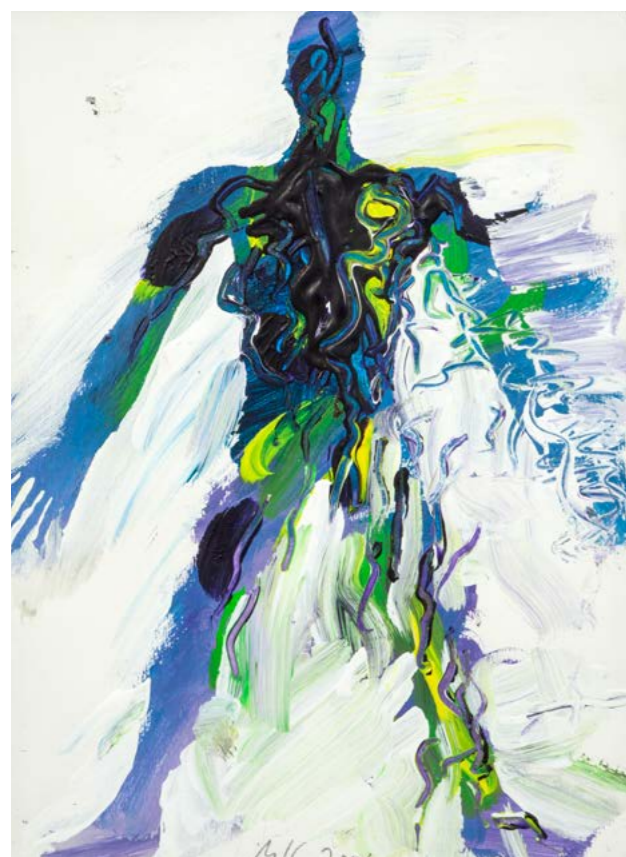
sign. vzadu Jakub Špaňhel;

vzadu autorsky popsáno;

nerámováno

**240.000 Kč**

(vystaveno v sídle společnosti)

**237****KNÍŽÁK MILAN (1940) TIP****Modrý muž, 2001**

olej/papír, 29,5 x 21 cm,

sign. DU MK 2001;

ověřeno rodinou autora;

rámováno, pod sklem

**15.000 Kč****240****ZÁRYBNICKÝ ROSTISLAV (1936)****Na řece, 2023**

olej/plátno, 70 x 70 cm,

sign. PD Záry 23;

vzadu autorský štítek; provenience:

získáno z rodiny autora;

rámováno v liště

**18.000 Kč**



241

**VOŽNIAK JAROSLAV (1933 - 2005)**  
**Zeleno-oranžová struktura**, 2002  
 kombinovaná technika,  
 ve výřezu 57,5 x 40,5 cm,  
 sign. PD Jaroslav Vožniak 2002;  
 rámováno, pasparta, pod sklem  
**7.000 Kč**



243

**KROČA ANTONÍN (1947)**  
**Živly III**,  
 litý lak/deska, 181 x 213 cm,  
 sign. LD Kroča;  
 rámováno v liště  
**25.000 Kč**  
 (vystaveno v sídle společnosti)



242

**VOŽNIAK JAROSLAV (1933 - 2005)**  
**Struktura**, 1989  
 kombinovaná technika, 41 x 52 cm,  
 sign. vzadu Jaroslav Vožniak 1989;  
 rámováno, pasparta, pod sklem  
**7.000 Kč**



244

**LAMR ALEŠ**  
 (1943)  
**Dovnitř I.**, 2014  
 akryl/plátno, 44,5 x 60 cm,  
 sign. PD A. Lamr 14 "Dovnitř I";  
 rámováno  
**24.000 Kč**



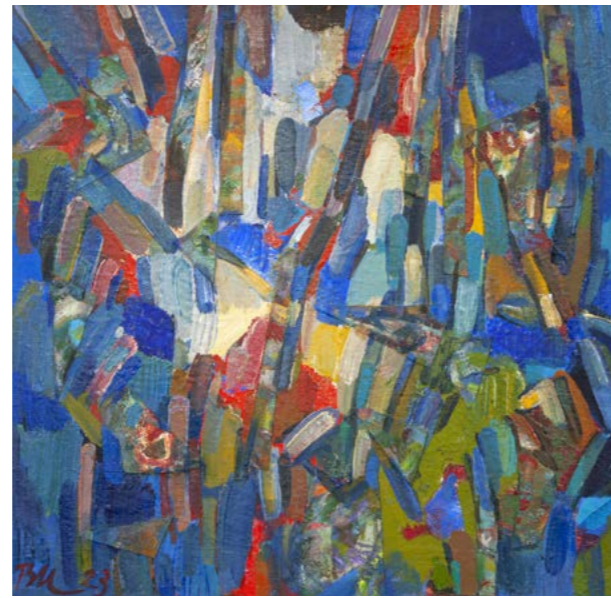
245

**HÁBL RENÉ**  
 (1968 - 2021)  
**Čtenářka**, 2011  
 akryl/plátno, 40 x 50 cm,  
 sign. vzadu René Hábl;  
 vzadu autorsky popsáno;  
 nerámováno  
**45.000 Kč**

246

**VOŽNIAK JAROSLAV**  
 (1933 - 2005)  
**Šedo-zelená struktura**,  
 kombinovaná technika,  
 ve výřezu 43,5 x 61 cm,  
 nesignováno;  
 rámováno, pasparta,  
 pod sklem  
**7.000 Kč**



**247****KAMENSKÝ LUKÁŠ (1985)****Bez názvu, 2023**akryl/plátno, 70 x 70 cm,  
sign. PD L. Kam;vzadu autorsky popsáno;  
provenience: původně získáno  
z ateliéru autora; nerámováno**8.000 Kč****249****KAMENSKÝ LUKÁŠ (1985)****Sluneční akt, 2023**akryl/plátno, fotoluminiscenční pigmenty  
80 x 80 cm, sign. PD L. Kam 23;vzadu autorsky popsáno; provenience:  
původně získáno z ateliéru autora;  
nerámováno**14.000 Kč****248****UŽDILOVÁ BEDŘIŠKA (1954)****V lese, 2023**olej/plátno, 50 x 50 cm,  
sign. LD BU 23;vzadu autorsky popsáno; provenience:  
získáno z rodiny autorky;  
rámováno**23.000 Kč****250****UŽDILOVÁ BEDŘIŠKA (1954)****Stromoví, 2022**olej/plátno, 43 x 43 cm,  
sign. PD BU 22;vzadu autorsky popsáno; provenience:  
získáno z rodiny autorky;  
rámováno**19.000 Kč****251****LANGE ADOLF (1950)****Stroj,**olej/plátno, 110 x 90 cm,  
sign. LD A. Lange;vzadu autorsky popsáno;  
provenience: původně získáno  
z rodiny autora; rámováno**35.000 Kč****252****LANGE ADOLF (1950)****Motorkář ve městě,**olej/plátno, 70 x 50 cm,  
sign. LD A. Lange;vzadu autorsky popsáno;  
provenience: původně získáno  
z rodiny autora; rámováno**28.000 Kč****253****LANGE ADOLF (1950)****Vysočanský industrial,**olej/plátno, 87 x 70 cm,  
sign. LD A. Lange;vzadu autorsky popsáno;  
provenience: původně získáno  
z rodiny autora; rámováno**33.000 Kč**



254

**VYSUŠIL KAREL (1926 - 2014)****Profil Fantoma, 1993**

koláž, 86 x 45 cm,

sign. PN K. Vysušil 93.;

provenience: původně získáno z ateliéru autora; rámováno, pod sklem

**10.000 Kč**

255

**KLEINDIENST ZDENĚK (1925 - 2012)****Bez názvu, 1989**

olej/plátno, 75 x 60 cm,

sign. LN Z. Kleindienst 89;

provenience: původně získáno z ateliéru autora; rámováno

**7.000 Kč**

256

**HUSÁRIKOVÁ JINDRA**

(1931 - 2016)

**Hry v zahradě,**

olej/plátno, 85 x 110 cm,

sign. PD J. Husáriková;

rámováno

**54.000 Kč**

257

**KŘELINA ROMAN (1966)****Kouzlo osamění, 2021**

akryl/plátno, 80 x 100 cm,

sign. LD Křelina 2021;

vzadu autorsky popsáno, č. 1734;

provenience: získáno z ateliéru autora;

reprodukováno: R. Křelina - Příběhy

obrazů, str. 127; nerámováno

**22.000 Kč**

258

**KREJBICH DANIEL (1969)****Cheers (diptych),**

akryl/překližka,

67,5 x 53 cm,

nesignováno;

provenience: původně získáno

z ateliéru autora;

nerámováno

**15.000 Kč**





259

**GO RAITR JAN (1960)**  
**Krásné staré časy č. 11, Lara Mar,**  
 olej/plátno, 90,5 x 80 cm,  
 sign. PD Jan R. Go;  
 vzadu autorsky popsáno; provenience:  
 původně získáno z ateliéru autora,  
 rámováno  
**54.000 Kč**



260

**CUBROVÁ MAGDALENA (1952)**  
**Křídlo, 2006**  
 olej/plátno,  
 50 x 40,5 cm,  
 sign. LD Cubrová 06;  
 vzadu autorsky popsáno;  
 rámováno  
**30.000 Kč**

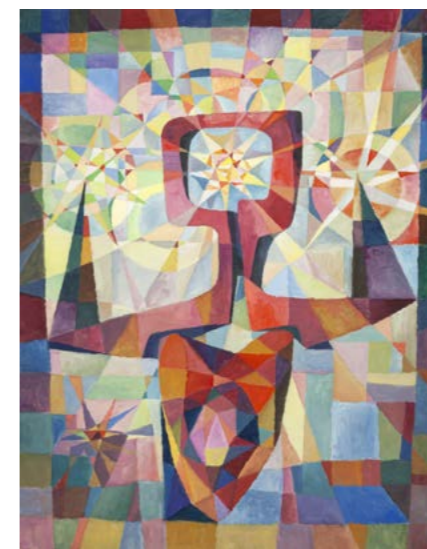


261

**COOK ROBERT (1952)**  
**Two Ladies in The Space,**  
 2023  
 olej/plátno, 90 x 50 cm,  
 sign. LD R. Cook 2023;  
 vzadu autorsky popsáno;  
 rámováno v liště  
**15.000 Kč**

262

**COOK ROBERT (1952)**  
**Lady with Paravane,**  
 2023  
 olej/plátno, 90 x 50 cm,  
 sign. PD R. Cook 2023;  
 vzadu autorsky popsáno;  
 rámováno v liště  
**15.000 Kč**

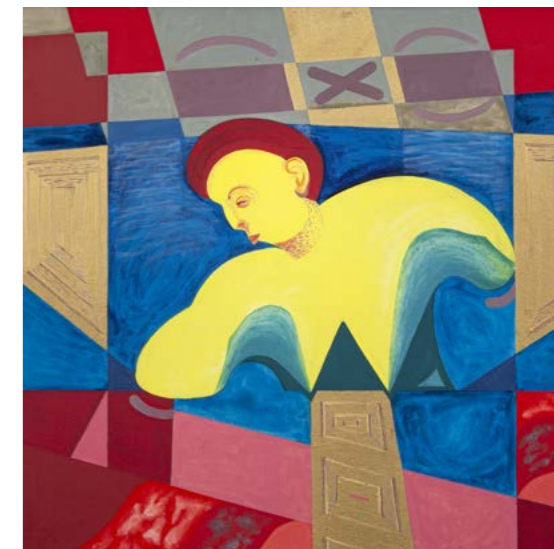


263

**ANTONVIČ MILOŠ (1913 - 1987)**  
**Postava,**  
 olej/plátno, ve výřezu 63 x 48 cm,  
 nesignováno;  
 provenience: získáno z rodiny autora;  
 rámováno, pasparta, pod sklem  
**18.000 Kč**

265

**GO RAITR JAN (1960)**  
**František, 2023**  
 olej/plátno, 65,5 x 50,5 cm,  
 sign. PD Jan R. Go;  
 vzadu autorsky popsáno;  
 provenience: původně získáno  
 z ateliéru autora, rámováno  
**24.000 Kč**

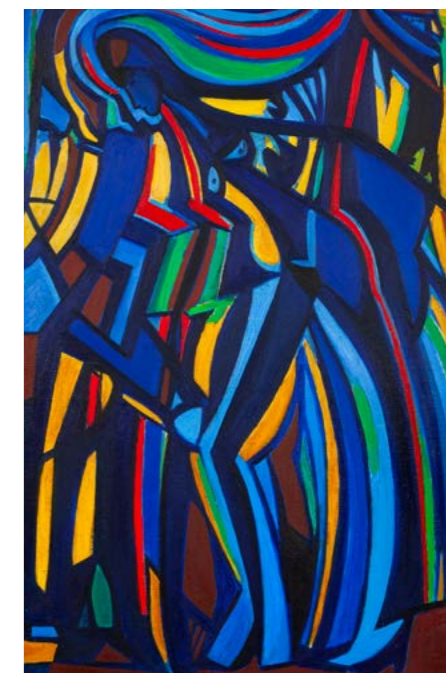


264

**BRADÁČEK LUKÁŠ (1964 - 2022)**  
**Koupel, 1990**  
 olej/deska, 80 x 80 cm,  
 nesignováno;  
 vzadu autorsky popsáno;  
 rámováno  
**10.000 Kč**

266

**LANGE ADOLF (1950)**  
**Tanečnice,**  
 olej/plátno, 100 x 66 cm,  
 sign. PN A. Lange;  
 vzadu autorsky popsáno;  
 provenience: původně získáno  
 z rodiny autora; rámováno  
**30.000 Kč**





267

**ZÁBRANSKÝ VLASTIMIL** (1936 - 2021)  
**Bez názvu (Naslouchání)**, 1992  
 kombinovaná technika,  
 olej/plátno, karton, 38,5 x 28,5 cm,  
 sign. DU Zábranský;  
 vzadu autorsky popsáno; rámováno  
**33.000 Kč**

269

**HLAVSA LUTOBOR** (1924 - 2015)  
**Mateřství**, 2011  
 olej/plátno, 90 x 70 cm,  
 sign. Lutobor Hlavsa 11;  
 provenience: získáno z rodiny autora;  
 rámováno  
**18.000 Kč**



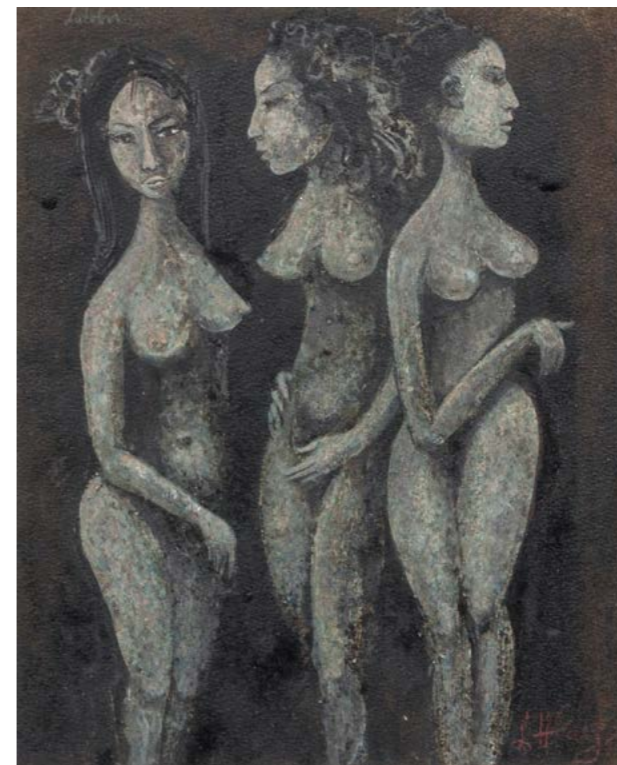
268

**RAPIN JAN** (1956)  
**Veronika**,  
 olej/plátno, 66 x 50 cm,  
 sign. LD Jan Rapin;  
 provenience: původně získáno z ateliéru  
 autora; rámováno  
**10.000 Kč**



270

**RADOVÁ ŠÁRKA**  
 (1949)  
**Podzim**,  
 keramika,  
 v. 65 cm, š. 43 cm,  
 sign. dole Š. Radová  
**24.000 Kč**



271

**HLAVSA LUTOBOR** (1924 - 2015)  
**Tři Gracie**,  
 olej/karton, ve výřezu 23,5 x 18,5 cm,  
 sign. PD L Hlavsa;  
 provenience: získáno z rodiny autora;  
 rámováno, pasparta, pod sklem  
**12.000 Kč**



272

**JANSKÝ PETR** (1959)  
**Žena s míčem**, 1999  
 bronz 24/9, v. 34 cm,  
 sign. dole Janský;  
 bílý mramorový sokl; provenience:  
 původně získáno z ateliéru autora  
**47.000 Kč**

273

**KREJBICH DANIEL** (1969)  
**Globální oteplování -  
 Na nábřeží (soubor 2 děl)**, 2009  
 kombinovaná technika,  
 fotoluminiscenční pigmenty/deska,  
 177 x 105 cm, sign. vzadu DK 009;  
 soubor obrazu a dřevěné plastiky;  
 plastika: dřevo, d. 110 cm;  
 provenience: původně získáno  
 z ateliéru autora; nerámováno  
**25.000 Kč**





274

**KROČA ANTONÍN (1947)****Zabijačka, 1975**olej/deska, 80 x 122 cm,  
sign. LD v dedikaci Tonda Kroča;  
rámováno**15.000 Kč**

275

**BENEDIKT VÁCLAV (1952)****Rozhovor, 2023**olej/sololit, 59 x 41 cm,  
sign. LD Benedikt 2023;  
vzadu autorsky popsáno; provenience:  
získáno z ateliéru autora;  
rámováno**17.000 Kč**

276

**BENEDIKT VÁCLAV (1952)****Zvířata, 2021**olej/plátno, 52 x 60 cm, sign. PD Benedikt 21;  
vzadu autorsky popsáno; provenience: získáno  
z ateliéru autora; vystaveno: Galerie Nora, Praha,  
2021, Volné sdružení umělců FF 16, Tábor, 2022;  
autorsky restaurováno; rámováno v liště**18.000 Kč**

277

**FORSTEROVÁ ANDREA (1958)****Milostný zpěv velryb,**

olej/plátno, 82 x 100 cm,

sign. PD Forsterová;

vzadu autorsky popsáno;

provenience: původně získáno

z ateliéru autora; rámováno

**10.000 Kč**

278

**KRISTOFORI JAN (1931 - 2003)****Hudební motiv, 1989**

kombinovaná technika - malba,

70 x 50 cm,

sign. LD Kristofori 89;

rámováno

**38.000 Kč**

279

**FISCHER PAUL (1860 - 1934)****Květinový trh Vídeň,**

olej/plátno, 62 x 52 cm,

sign. PD Paul Fischer;

konzultoval a pravost ověřil

PhDr. Mgr. M. Zachař;

rámováno

**25.000 Kč**

Anderle Jiří	14, 15, 17	Havránek Bedřich	45, 47
anglosaský autor	48	Hlavsa Lutobor	25, 30, 31, 112, 113
Antonová Alena	11	Honsa Jan	60
Antonovič Miloš	111	Horejc Jaroslav	68, 77
Barbarini Emil	43	Hořánek Jaroslav	85
Barnet Josef Václav	52	Hosperger Emanuel	53
Bauch Jan	72, 78	Hudeček Antonín	50
Benedikt Václav	114	Hudeček Stanislav	58, 62
Benešová Daniela	92	Husáriková Jindra	24, 98, 108
Beran Aljo	63	Hüttnerová Iva	20
Berdych Jakub	38	Chittussi Antonín	49
Bím Tomáš	13, 18, 25	Chlupáč Miloslav	37, 79
Blažíček Oldřich	55, 59	Istler Josef	9, 10, 19, 22, 24, 74, 75
Born Adolf	12, 15, 20	Jakoby Július	83
Bradáček Jiří	76	Jakub František	61
Bradáček Lukáš	111	Jambor Josef	60
Brandeisová Antonie	47	Janeček Ota	21, 68, 69, 70
Brázda Oskar	56	Janíček James	19
Brichcín Roman	86, 95, 101	Janovský Michal	95
Brunovský Albín	17	Janský Petr	78, 113
Bubeníček Ota	50	Jelínek František Antonín	53
Burian Zdeněk	65	Jíra Josef	73
Cook Robert	110	Jirků Boris	98
Cubrová Magdalena	110	Jiroudek František	66
Čepelák Ladislav	9, 11	Jiřincová Ludmila	11, 24
Černý Karel	29	Kamenský Lukáš	106
České sklo	37	Kanyza Jan	18, 93, 97
Dalí Salvador	12	Kars Georges	33
Dědina Jan	41	Kassak Lajos	18
Dvořák Karel	71	Kaván František	50
Emler František	31, 66, 67	Kitzberger Igor	98
Fischer Paul	115	Kleindienst Zdeněk	108
Forsterová Andrea	115	Knižák Milan	102
Frydecký Václav	78	Kodet Kristian	94
Go Raitr Jan	86, 110, 111	Köhler Jano	40
Grimmich Igor	99	Koníček Oldřich	56, 63
Gutfreund Otto	71	Kopecký Bohdan	26, 33
Hábl Patrik	90, 94	Kopf Maxim	63
Hábl René	105	Kotík Jan	85
Hána Jan	64	Krasický Marcel	51
Hanych Rudolf	67	Krejbič Daniel	100, 109, 113
Hartinger Ilja (Jiljí)	92, 99	Krejča Aleš	99
Hartingerová Jiřina	93	Kremlička Rudolf	29

Kristofori Jan	115	Ricciardi Oscar	46
Kročá Antonín	100, 104, 114	Riedel Vilém	46
Křelina Roman	101, 109	Ronovský František	16
Kuba Ludvík	28	Saudek Jan	37
Kulhánek Oldřich	19	Sedliský Ivan	84
Kuthanová Josefína	38	Slavíček Jan	48
Labský Vladimír	23, 32	Smetana Jan	64
Lamr Aleš	22, 105	Souček Karel	77, 82
Lange Adolf	107, 111	Střížek Antonín	23, 25
Lasvit - Levy Arik	39	Sudek Josef	34
Lehoučka Josef	85	Suchánek Vladimír	21
Lhoták Kamil	16	Svoboda Rudolf	75, 84
Líbal František	62	Šetelík Jaroslav	26
Lidický Karel	40	Ševčík Miloš	91
Liesler Josef	12, 13, 32, 82	Šilar Lubomír	84
Macoun Gustav	51, 58	Šíma Josef	80
Matoušek František	94	Šimák Lev	67
Merta Jan	18	Šimon Tavík František	21, 61
Michal Rastislav	76	Šimůnek Karel	30
Michl František	62	Šípek Bořek	35, 38, 39
Milkov Stefan	87	Škopek Martin Jiří	77
Mocek Jiří	101	Špála Václav	21
Moravec Alois	52	Špaňhel Jakub	102
Mrázkova Daisy	88	Švec Otakar	70
Myslбек Josef Václav	36	Tichý František	17
Načeradský Jiří	22, 86, 87	Turjanský Pavel	90
Navrátil (Nawratil) Josef Matěj	42	Ullmann Josef	54, 60
Neogrody Antal	51	Uždilová Bedřiška	106
neznámý autor	57	Velčovský Josef	96
Nižňanský Peter	91	Vingler František Vincenc	78
Oberthor Karel	9	Vobecký František	33
Pačinek Jiří	39	Vožniak Jaroslav	104, 105
Paderlík Arnošt	30, 74	Vrbová-Kotrbová Vilma	76
Pajer Alan	35, 36	Vyleťal Jan	89
Panuška Jaroslav	54	Vyleťalová Olga	88
Panuška ml. Jaroslav	61	Vysušil Karel	108
Popelka Vojtěch Hynek	48	Waldhauser Antonín	40, 46
Porš Gustav	58	Zábranský Vlastimil	112
Procházka Antonín (sochař)	34	Zárybnický Rostislav	103
Procházka Jaro	57	Zrzavý Jan	27
Rada Vlastimil	32	Žemlička Bohumil	71
Radová Šárka	112	Ženíšek Josef	41
Rapin Jan	112		

# ROUČKA PAVEL

## L ADAM'S M E N T

GALERIE  
ART  
CONCEPT

28.11. - 2.2.2024

### GALERIE ART CONCEPT

Masarykovo nábřeží 250  
malá výstavní síň Mánes  
110 00 Praha 1

tel.: 734 143 568

e-mail: manes@g-a-c.cz

www.g-a-c.cz

Otevírací doba:  
Út - Pá: 13 - 19

GALERIE  
ART  
CONCEPT

je sesterskou galerií  
Galerie ART Praha  
pro současné umění



BARBARINI EMIL, str. 46

**PODZIMNÍ SÁLOVÁ AUKCE  
GALERIE ART PRAHA**

**25. 11. 2023 od 16 hodin**

**Galerie kavárny Louvre  
Národní 22, Praha 1**



**Livebid.**

Online dražba  
aukčních děl

Přijďte dražit živě na sále!  
Budeme se na Vás těšit  
Účast na sále je zdarma  
Přístup umožněn od 15 hodin

