

ODBORNÝ POSUDEK

Předmětem posouzení je originál obraz „Jezírko s lekníny“, reprodukováný na připojeném barevném snímku, olej na desce velikosti 35 x 50 cm, značeno vlevo dole štětcem barvou z palety PANUŠKA-, stylově rámováno.

Akademický malíř JAROSLAV PANUŠKA (1872 – 1958) náleží k nejzajímavějším výtvarníkům slavné Mařákovy školy. Byl především krajinářem, ale vytvářel i pohádkové ilustrace a fantazie, vize z prehistorie či archeologické výjevy. Tvořil ve způsobu realismu a impresionismu, kde dosáhl velmi přesvědčivých výsledků. Skloubil ve své tvorbě jak odkaz Mařákův jdoucí v tradici, tak vliv Chittussiho hledajícího modernější výraz krajiny. Jde tak o vyzrálou podobu krajinomalby v souladném vyzrání poznatků o české krajině a postřehů ze soudobého vývoje světového.

Posuzovaný obraz spadá do okruhu jeho častých plenérových výjezdů, jak je činil zamlada na Sedčansku v okolí Votiv, Smilkova či Heřmaniček a posléze ze svého sídla v Kochánově u Světlé nad Sázavou až do čtyřicátých let. Jednou z oblíbených štací byl třeba Žehuňský rybník, kde si s oblibou zkoušel rozličné atmosférické nálady, podobně rybník Nečalák a další, konkrétní rybník zde lze stěží s jistotou určit. Tento svižně hozený obraz datuji do doby kolem roku 1940 a trefně ukazuje na přednosti Panuškovy malování – energický rukopis, koloristickou vytříbenost a smysl pro charakter dané krajiny. Podmanivý obraz je vhodně stylově rámován a ve velmi dobrém technickém stavu.

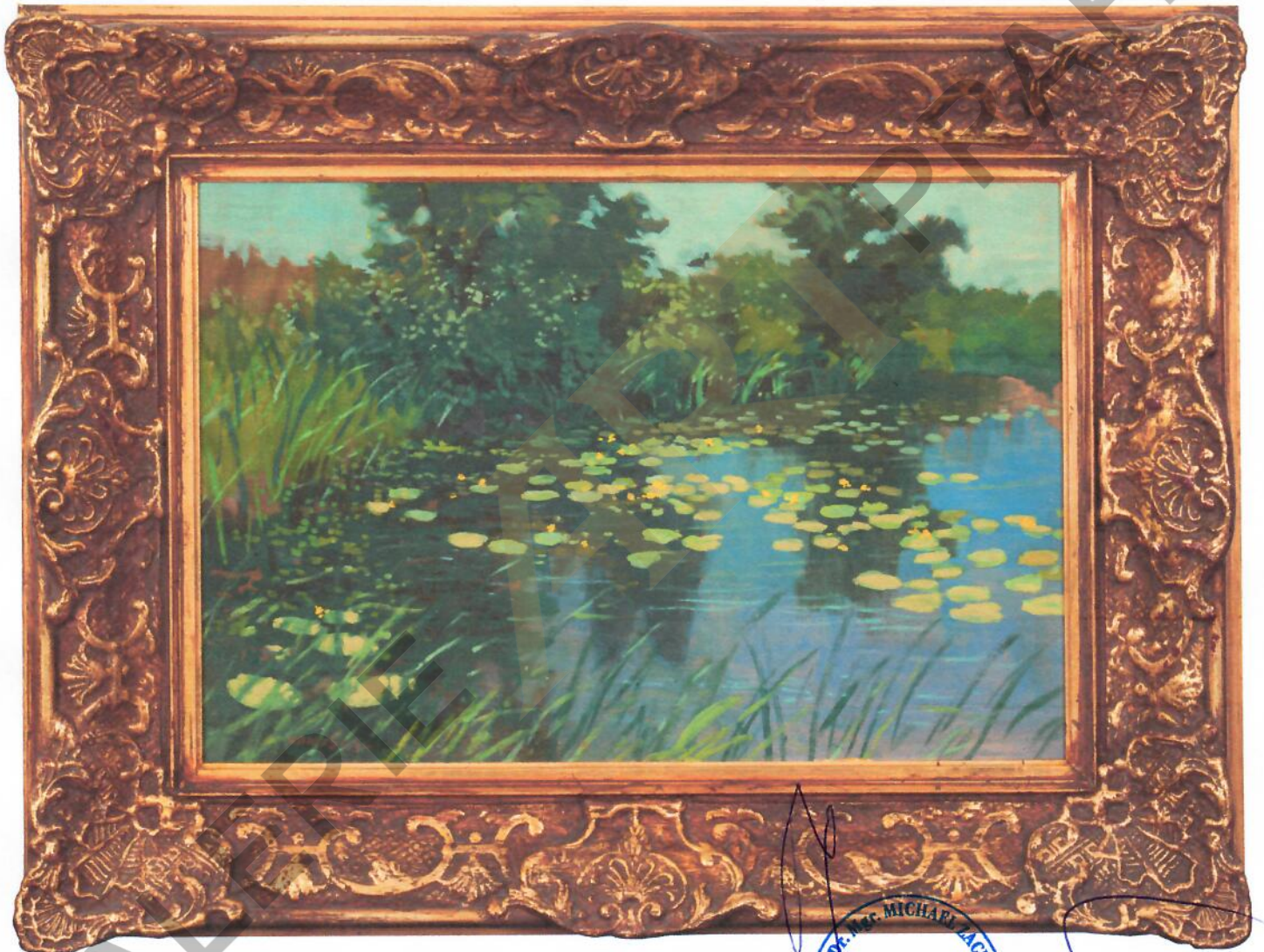
Potvrzuji pravost Panuškovy obrazu.

V Praze, 26. 4. 2024

PhDr. Mgr. Michael Z a c h a ř

Historik umění





PHD. Pač. MICHAEL ZACHAR
**HISTORIK
UMĚNÍ**
Všeobecné posudky, expertízy obrazů